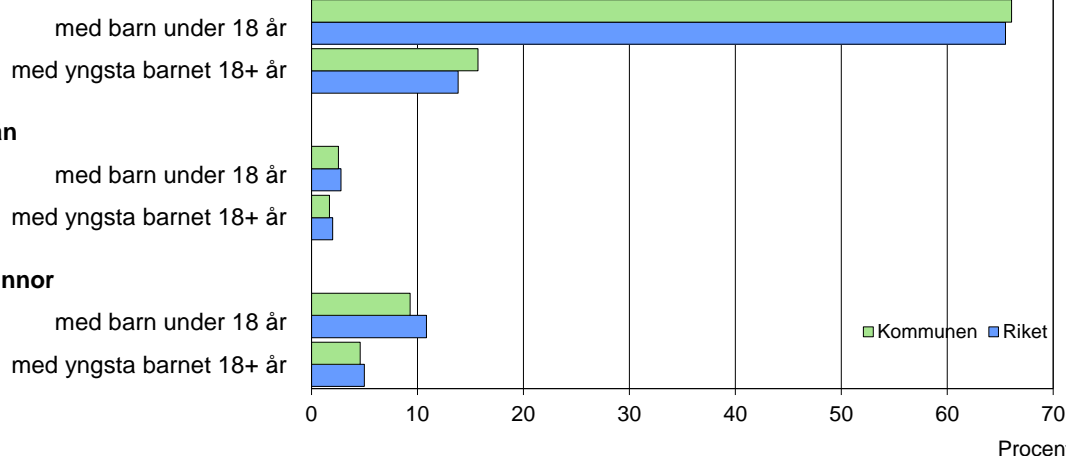
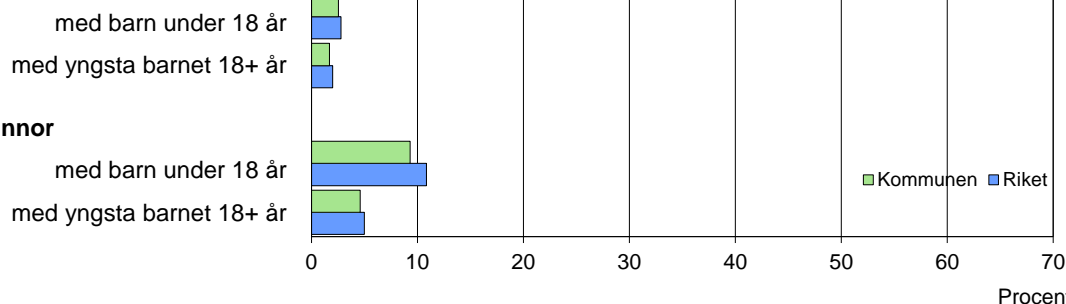


Barn och föräldrar efter familjetyp 2013

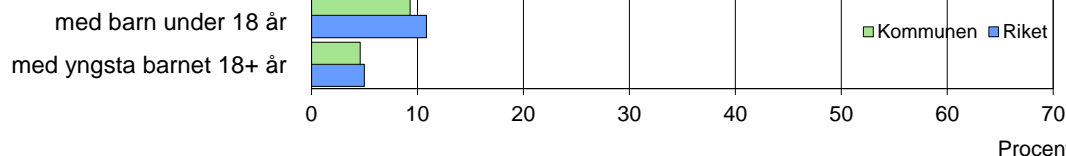
Sammanboende



Ensamstående män



Ensamstående kvinnor



Barn 0–17 år efter föräldrarnas sammanboendeform 2013

Sammanboendeform	Enligt folkbokföringen						Enl. unders. HEK	
	Kommunen			Riket			Riket 2012	
	Barn Antal	Medelantal % syskon*		Barn Antal 1 000-tal	Medelantal % syskon*		Barn Antal 1 000-tal	%
Barn till sammanboende	6 815	82	1,4	1 550	79	1,3	1 669	82
gifta	4 558	55	1,5	1 093	56	1,4	1 123	55
sambor m. gemensamma barn	2 257	27	1,2	457	23	1,1	497	24
sambor m. enbart särkullsbarn	50	2
Barn till ensamstående män	316	4	0,9	80	4	0,8	84	4
Barn till ensamstående kvinnor	1 167	14	1,1	316	16	1,1	280	14
Flyttat hemifrån eller ofullst. uppg.	7	0
Samtliga barn	8 319	100	1,3	1 952	100	1,3	2 033	100
Barn till sammanboende bor med båda biologiska föräldrar	6 420	94	1,4	1 459	94	1,3		
mor+styvfar	304	4	1,8	68	4	1,7		
far+styvmor	62	1	2,2	16	1	2,1		

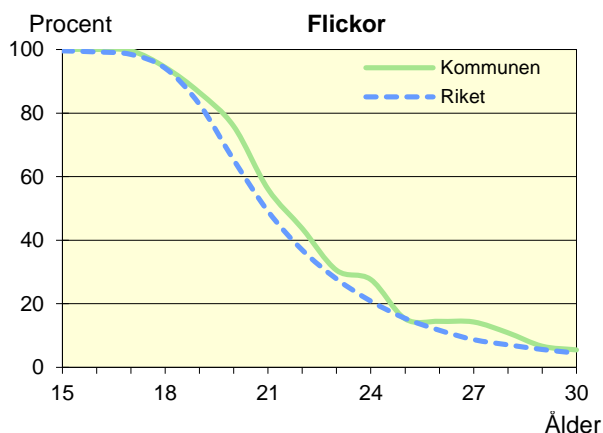
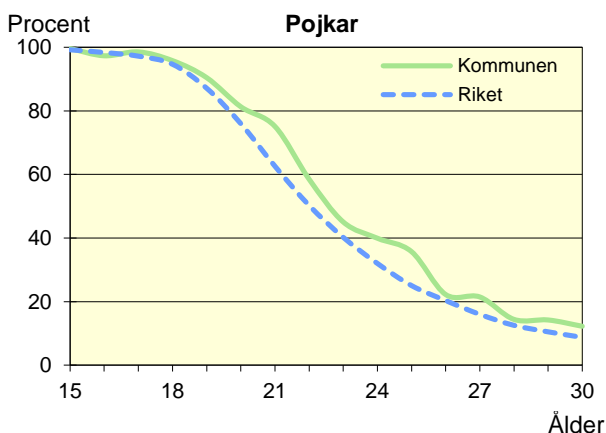
* Avser hemmaboende barn 0–21 år

Uppgifter saknas om "Barn till sambor med enbart särkullsbarn" p.g.a. brister i folkbokföringen. Dessa

barn ingår i någon av grupperna "Barn till ensamstående män" eller "Barn till ensamstående kvinnor". Se vidare förklaringar i särskilt blad.

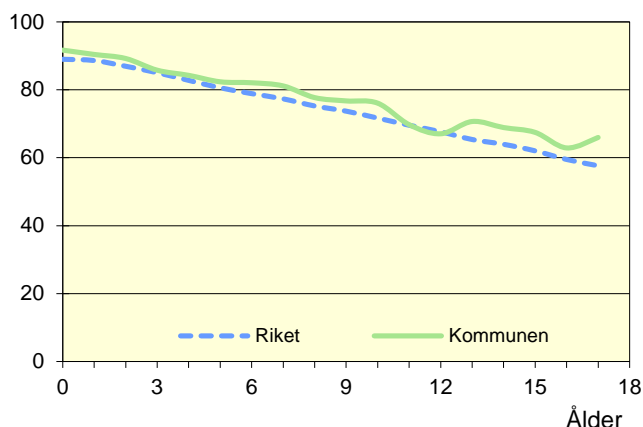
Hemmaboende ungdomar efter ålder 2013

Andel av ungdomarna i åldern 15–30 år som fortfarande bor hemma



Biologiska föräldrar 2013

Andel barn 0–17 år som bor med båda föräldrarna
Procent



Barn som bor med båda föräldrarna 2013

	Vid		
	6 års ålder	13 års ålder	17 års ålder
Kommunen	82	71	66
Riket	79	65	58

Andel (%) av alla i resp. ålder

Barn vilkas föräldrar separerat 2011–2013

Barnets ålder	Föräldrarna var		Separationer/100 barn	
	Gifta	Sambo	Kommunen	Riket
0–5 år	104	139	3,3	3,5
6–12 år	117	104	2,9	3,3
13–17 år	80	75	2,7	3,0
0–17 år	301	318	3,0	3,3

Svensk och utländsk bakgrund 2013

Födelseland	Procentuell fördelning Kommunen				Riket
	0–5 år	6–12 år	13–17 år	0–17 år	0–17 år
Barn födda i Sverige	98	93	90	94	92
båda föräld. födda i Sverige	73	73	73	73	67
en föräld. född utomlands	10	9	8	9	11
båda föräld. födda utomlands	13	11	9	11	13
Barn födda utomlands	2	7	10	6	8
därav adoptivbarn	0	1	1	1	1
Samtliga barn, %	100	100	100	100	100
Samtliga barn, antal	2 827	3 111	2 381	8 319	1 952 302

Barn till förvärvsarb. föräldrar 2013

Familjetyp	Andel (%) av barnen i resp. familjetyp	
	Kommunen	Riket
Sammanboende		
Pappa	93	90
Mamma	86	82
Ensamstående		
Pappa	87	86
Mamma	72	69

Föräldern förvärvsarbetar i november det aktuella året

Barn till arbetslösa föräldrar 2013

Familjetyp	Andel (%) av barnen i resp. familjetyp	
	Kommunen	Riket
Sammanboende		
Pappa	5	5
Mamma	6	5
Ensamstående		
Pappa	4	7
Mamma	10	8

Föräldern har varit arbetslös någon gång under året

Disponibel inkomst i familjer med barn 0–17 år 2013

Familjetyp	1 barn		2 barn		3 barn		4+ barn	
	Kom.	Riket	Kom.	Riket	Kom.	Riket	Kom.	Riket
Sammanboende föräldrar	506	513	529	553	533	552	479	489
Ensamstående pappor	296	292	315	330	345	337	..	314
Ensamstående mammor	238	239	263	272	295	282	346	303
Alla barnfamiljer	431	421	506	517	516	522	467	448

Avser medianinkomst, tkr