



FALKENBERG

Utdrag ur protokoll fört vid sammanträde med
kommunstyrelsens arbetsutskott i Falkenberg

2015-04-14

§ 98

Befolkningsprognos 2015-2025. KS 2015-132

KS

Beslut

Arbetsutskottet föreslår kommunstyrelsen besluta

- 1 Godkänna befolkningsprognos 2015-2025.

Beslutsunderlag

Tjänsteskrivelse 2015-04-08 - Befolkningsprognos samt statistik och resonemang för antaganden avseende årlig inflyttning till Falkenbergs kommun 2015-2025.

Sammanfattning av ärendet

Det är bestämt att befolkningsprognosen från och med 2015 ska fastställas i kommunstyrelsen. Detta för att det inte ska råda någon tveksamhet om vilken befolkningsprognos som använts som utgångspunkt vid olika typer av beslut och avväganden inom områden där demografi är en beslutsparameter.

Ekonomi

Förslaget påverkar inte direkt ekonomin. Däremot kommer förslaget ligga till grund för andra beslut som i sin tur påverkar ekonomin.

Övervägande

Den befolkningsprognos som gjorts utgår från antaganden om årlig inflyttning till Falkenberg mellan åren 2015 och 2025. Dessa antaganden bygger dels på olika typer av statistik, men också på ett resonemang om framtiden.

När det gäller födda, döda och utflyttade så används SCB:s statistik om fruktsamhet och döds- och utflyttningsrisker. SCB:s statistik används också när det kommer till att ålders- och könsbestämma alla kategorier, inklusive de inflyttade.

Nedan följer en sammanfattning av det resonemang och de faktaunderlag som ligger till grund för årets befolkningsprognos.

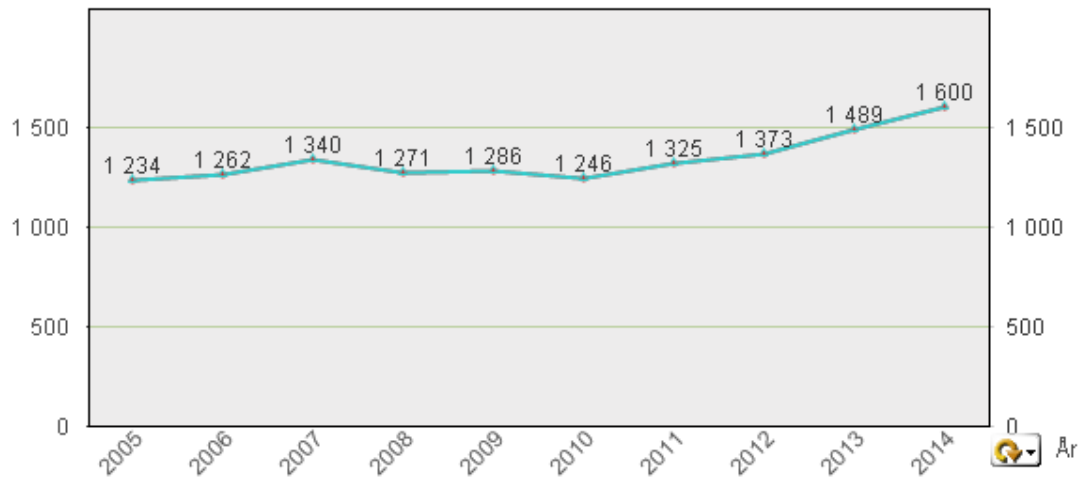


2015-04-14

FALKENBERG

Forts. § 98

Den inrikes inflyttningen har ökat med i snitt 6,5 % årligen sedan 2010 (snittutvecklingen sedan 1968 ligger på 1,75 %).



Förklaringar till ökningen och till varför en fortsatt positiv inflyttningstrend prognostiseras är:

- Ökad tillgänglighet. Dubbelspår, generell teknikutveckling och fiberutbyggnad har fört de stora arbetsmarknadsregionerna (främst Göteborg) närmare på flera sätt.
- Aktiv tillväxtpolitik. Falkhallen, Ishallen, ny arena, Tångaområdet, centrumutveckling och destinationsarbetet är några exempel på den aktiva tillväxtpolitik som förts bara sedan 2008.
- Företagandet generellt i en positiv trend och konjunkturen svagt positiv och prognostiseras vara så åtminstone t o m 2016.
- SBK anar ett ökat intresse från byggherrarna.
- Hela Halland växer.
- Sett till helheten har det varit svårt att hitta tecken som skulle tyda på en minskad inrikes inflyttning.

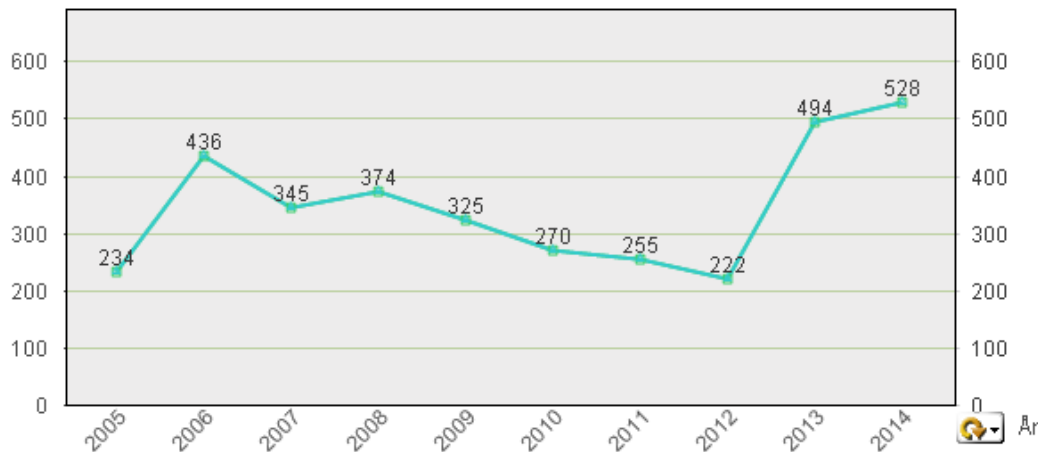


2015-04-14

FALKENBERG

Forts. § 98

Den utrikes inflyttningen har ökat kraftigt från och med 2013 och befinner sig nu på en historiskt hög nivå.



Förklaringar till ökningen och prognosen om en fortsatt hög inflyttning fram till 2020 (som sedan väntas återgå till lägre nivåer) är:

- Den utrikes inflyttningen har sjunkit från 2008 till 2012 och tagit ordentlig fart 2013 och 2014. Anledningen är asylinvandringen från främst Syrien.
- Migrationsverket spår en fortsatt hög asylinvandring under de närmaste åren.
- 246 kommunplacerade invandrare via migrationsverkets system år 2014. Att jämföra med 15 (2011), 26 (2012) och 78 (2013).
- Nytt avtal om ökat antal ensamkommande barn från och med 2015.
- Ökad asylinvandring ger också en ökad anhöriginvandring.

Det som talar för en återgång till lägre nivåer av utrikes inflyttade från och med 2020 är följande:

- Migrationsverket öppnar upp Spenshult i Halmstad som ett nytt asylboende med plats för 700 personer. Detta gör att det inte planeras in några fler asylboenden i Falkenberg
- Asylmottagandet ligger på en historiskt hög nivå idag och det är rent statistiskt rimligt att anta att det inte kommer att fortsätta under tio års tid.
- Den politiska utvecklingen de senaste åren visar en ökad polarisering beträffande asylmottagande, vilket gör det svårare att förutse utvecklingen.

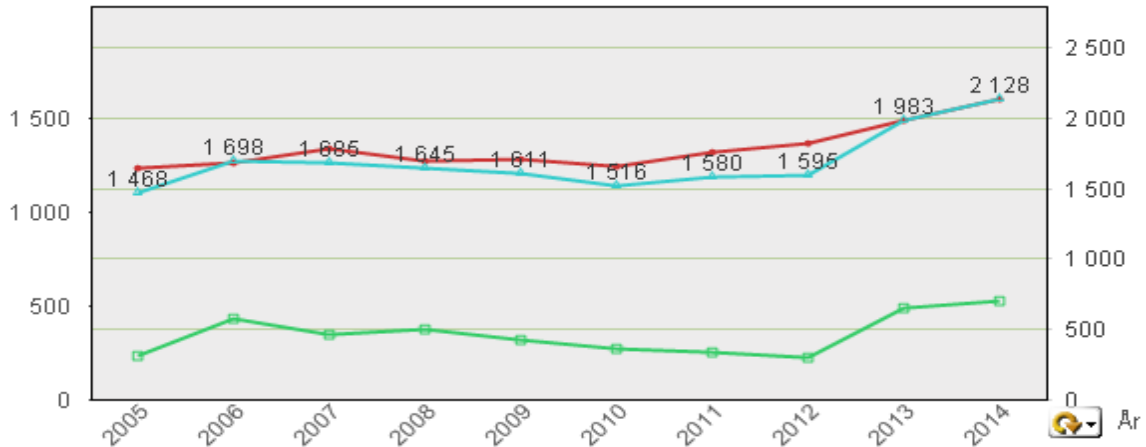


2015-04-14

FALKENBERG

Forts. § 98

Total inflyttning (utrikes + inrikes):



Toppen 2014 är aldrig tidigare skådad och det gäller för hela Halland.

Utifrån dessa antaganden prognostiseras en inflyttning på 2050 personer 2015 och därefter en ökning med 0,6 % årligen t o m 2019. 2020 minskar vi inflyttningsprognosen med 200 personer.

Sammantaget prognostiseras detta ge en årlig befolkningsökning på 506-529 personer mellan 2015-2019 och en årlig befolkningsökning på 328-353 personer mellan 2020-2025.

Kommunstyrelseförvaltningen föreslår att kommunstyrelsen antar befolkningsprognosen 2015-2025.

Prognosen återfinns i sin helhet i tjänsteskrivelsen.

Vid protokollet

Jenny Antonsson

Protokollet justerat 2015-04-15 och anslaget samma dag.

Utdragsbestyrkande



FALKENBERG

Kommunstyrelseförvaltningen
Strategienheten
Mattias Törngren

Befolkningsprognos 2015 - 2025. KS 2015-132

Förslag till beslut

Arbetsutskottet föreslår kommunstyrelsen besluta

- 1 Godkänna befolkningsprognos 2015-2025.

Beslutsunderlag

Befolkningsprognos samt statistik och resonemang för antaganden avseende årlig inflyttning till Falkenbergs kommun 2015-2025.

Sammanfattning av ärendet

Det är bestämt att befolkningsprognosen från och med 2015 ska fastställas i kommunstyrelsen. Detta för att det inte ska råda någon tveksamhet om vilken befolkningsprognos som använts som utgångspunkt vid olika typer av beslut och avväganden inom områden där demografi är en beslutsparameter.

Ekonomi

Förslaget påverkar inte direkt ekonomin. Däremot kommer förslaget ligga till grund för andra beslut som i sin tur påverkar ekonomin.

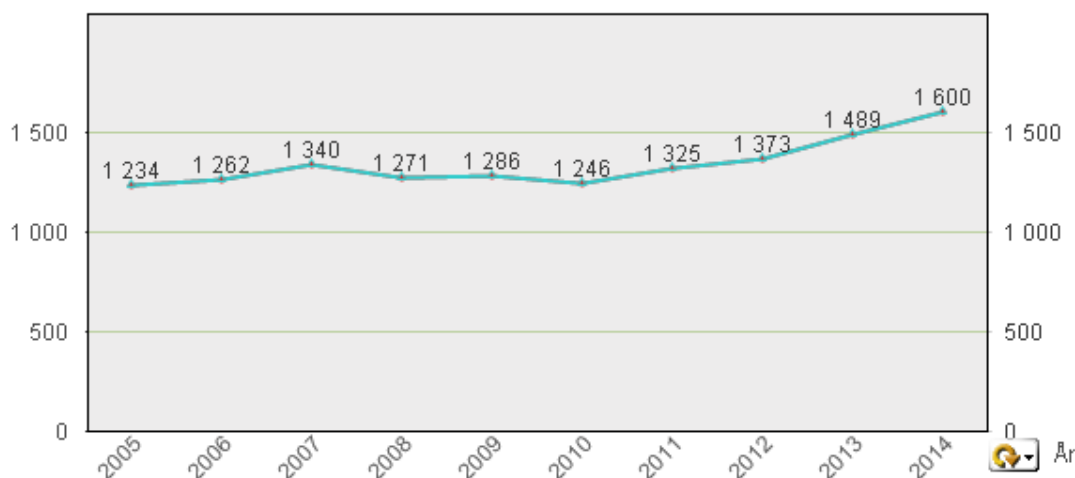
Övervägande

Den befolkningsprognos som gjorts utgår från antaganden om årlig inflyttning till Falkenberg mellan åren 2015 och 2025. Dessa antaganden bygger dels på olika typer av statistik, men också på ett resonemang om framtiden.

När det gäller födda, döda och utflyttade så används SCB:s statistik om fruktsamhet och döds- och utflyttningsrisker. SCB:s statistik används också när det kommer till att ålders- och könsbestämma alla kategorier, inklusive de inflyttade.

Nedan följer en sammanfattning av det resonemang och de faktaunderlag som ligger till grund för årets befolkningsprognos.

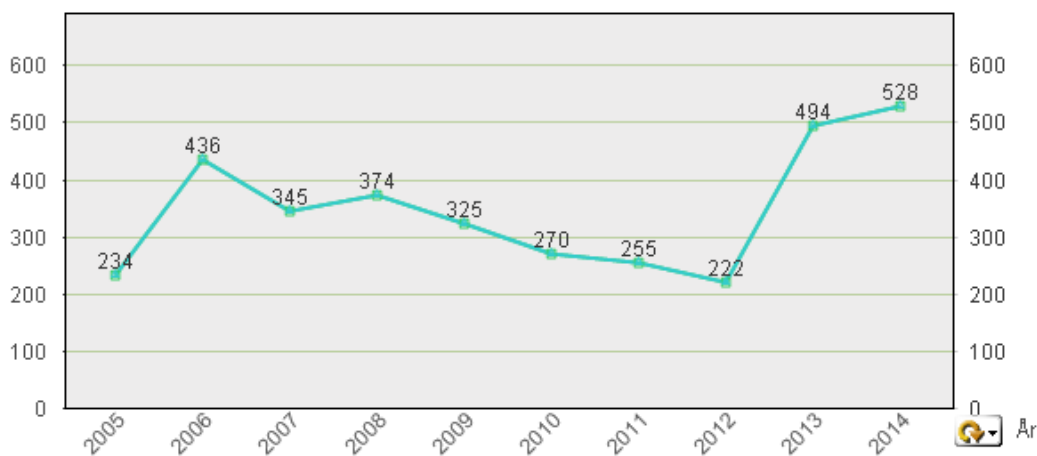
Den inrikes inflyttningen har ökat med i snitt 6,5 % årligen sedan 2010 (snittutvecklingen sedan 1968 ligger på 1,75 %).



Förklaringar till ökningen och till varför en fortsatt positiv inflyttningstrend prognostiseras är:

- Ökad tillgänglighet. Dubbelspår, generell teknikutveckling och fiberutbyggnad har fört de stora arbetsmarknadsregionerna (främst Göteborg) närmare på flera sätt.
- Aktiv tillväxtpolitik. Falkhallen, Ishallen, ny arena, Tångaområdet, centrumutveckling och destinationsarbetet är några exempel på den aktiva tillväxtpolitik som förts bara sedan 2008.
- Företagandet generellt i en positiv trend och konjunkturen svagt positiv och prognostiseras vara så åtminstone t o m 2016.
- SBK anar ett ökat intresse från byggherrarna.
- Hela Halland växer.
- Sett till helheten har det varit svårt att hitta tecken som skulle tyda på en minskad inrikes inflyttning.

Den utrikes inflyttningen har ökat kraftigt från och med 2013 och befinner sig nu på en historiskt hög nivå.



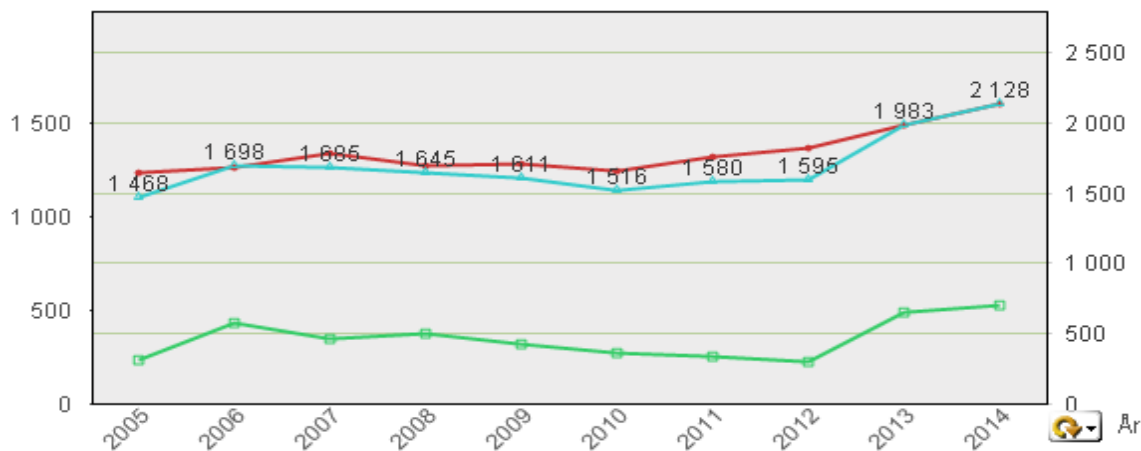
Förklaringar till ökningen och prognosen om en fortsatt hög inflyttning fram till 2020 (som sedan väntas återgå till lägre nivåer) är:

- Den utrikes inflyttningen har sjunkit från 2008 till 2012 och tagit ordentlig fart 2013 och 2014. Anledningen är asylinvandringen från främst Syrien.
- Migrationsverket spår en fortsatt hög asylinvandring under de närmaste åren.
- 246 kommunplacerade invandrare via migrationsverkets system år 2014. Att jämföra med 15 (2011), 26 (2012) och 78 (2013).
- Nytt avtal om ökat antal ensamkommande barn från och med 2015.
- Ökad asylinvandring ger också en ökad anhöriginvandring.

Det som talar för en återgång till lägre nivåer av utrikes inflyttade från och med 2020 är följande:

- Migrationsverket öppnar upp Spenshult i Halmstad som ett nytt asylboende med plats för 700 personer. Detta gör att det inte planeras in några fler asylboenden i Falkenberg
- Asylmottagandet ligger på en historiskt hög nivå idag och det är rent statistiskt rimligt att anta att det inte kommer att fortsätta under tio års tid.
- Den politiska utvecklingen de senaste åren visar en ökad polarisering beträffande asylmottagande, vilket gör det svårare att förutse utvecklingen.

Total inflyttning (utrikes + inrikes):



Toppen 2014 är aldrig tidigare skådad och det gäller för hela Halland

Utifrån dessa antaganden prognostiseras en inflyttning på 2050 personer 2015 och därefter en ökning med 0,6 % årligen t o m 2019. 2020 minskar vi inflyttningsprognosen med 200 personer.

Sammantaget prognostiseras detta ge en årlig befolkningsökning på 506-529 personer mellan 2015-2019 och en årlig befolkningsökning på 328-353 personer mellan 2020-2025.

Kommunstyrelseförvaltningen föreslår att kommunstyrelsen antar befolkningsprognosen 2015-2025.

Prognosen återfinns i sin helhet i bifogad bilaga.

Beslutet expedieras till:

Samtliga nämnder, bolag och kommunalförbund



FALKENBERG

Kommunstyrelseförvaltningen
Strategienheten
Mattias Törngren
0346-MT
mattias.torngren@falkenberg.se

Befolkningsprognos

Utifrån det beslutsunderlag som redovisats i beslutsförslaget har följande prognos om årlig inflyttning gjorts:

År	Antal inflyttade
2015	2050
2016	2062
2017	2075
2018	2087
2019	2100
2020	1912
2021	1924
2022	1935
2023	1947
2024	1959
2025	1970

Med en utgångsbefolkning på 42 433 personer ger det nedanstående totalprognos

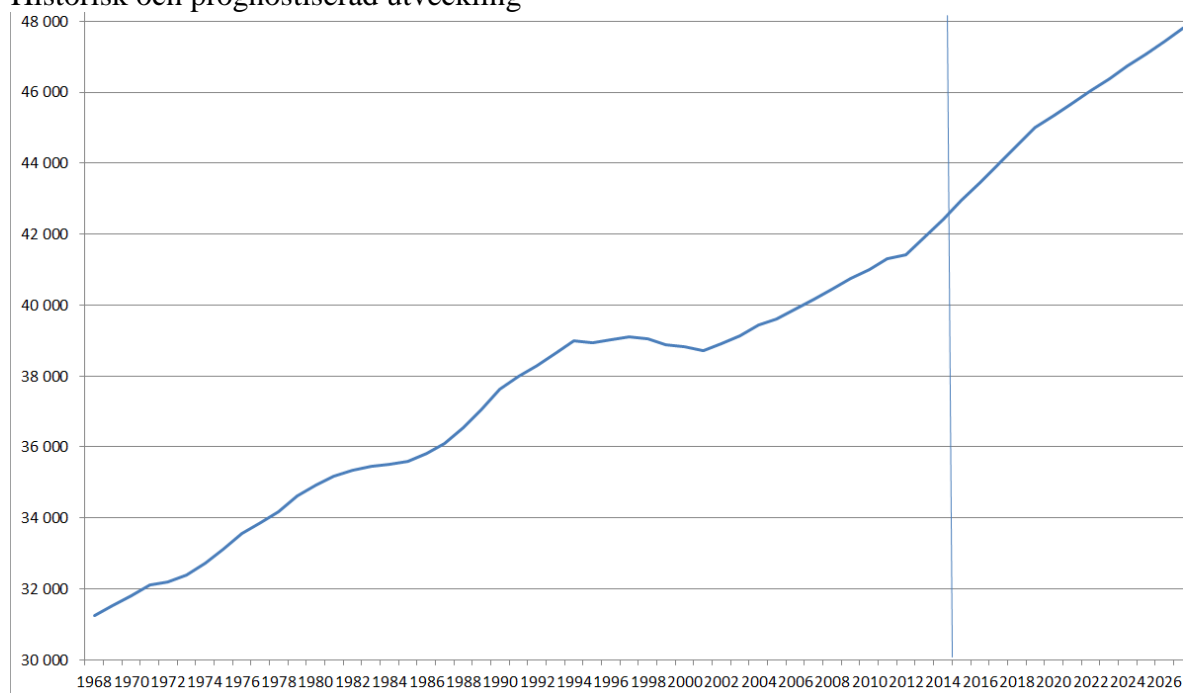
Totalprognos

- 2014 (utgångsbefolkning) – Befolkningsökning **521** personer, Folkmängd: 42 433
- 2015-2019 - Årlig befolkningsökning **506-529** personer, Folkmängd 2020: 45 348
- 2020-2025 - Årlig befolkningsökning **328-353** personer, Folkmängd 2025: 47 087

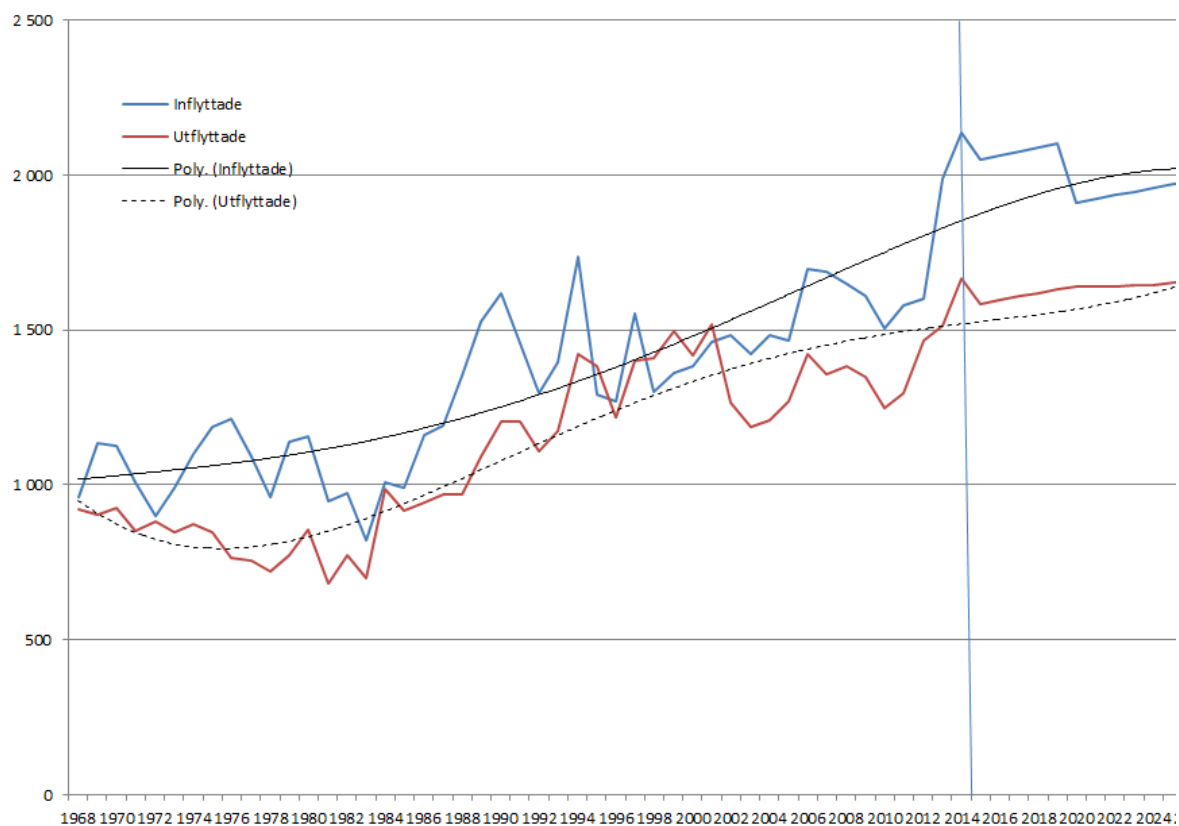
Åldersgruppsfördelning:

År/Ålder	0-5	6-15	16-19	20-64	65-79	80-w	Summa
2014	2 878	4 586	2 008	23 093	7 094	2 774	42 433
2015	2 913	4 663	1 954	23 279	7 294	2 835	42 939
2016	2 955	4 740	1 917	23 459	7 508	2 872	43 451
2017	2 953	4 894	1 912	23 576	7 724	2 909	43 968
2018	3 048	4 944	1 914	23 713	7 898	2 974	44 491
2019	3 109	5 008	1 937	23 926	7 978	3 061	45 019
2020	3 115	5 120	1 919	23 954	8 151	3 089	45 348
2021	3 144	5 206	1 929	23 952	8 295	3 161	45 686
2022	3 166	5 273	1 954	23 978	8 371	3 290	46 032
2023	3 181	5 365	1 941	24 064	8 412	3 419	46 382
2024	3 191	5 405	2 006	24 113	8 446	3 574	46 735
2025	3 196	5 451	2 062	24 187	8 472	3 720	47 087

Historisk och prognostiserad utveckling



Inflyttning/Utflyttning



Flyttningsöverskott

