

FALKENBERGS MUSEUM Sommar och höst 2013

Designutställningar

PH-lampan Poul Henningsens ljusdesign 1924 - 2013

4.5-25.8

Få designföremål har uppnått en sådan ikonstatus som danske Poul Henningsens lampor. Hans nytänkande design är känd över hela världen. För första gången i Sverige visas denna unika samling med ett sjuttioalampor och filmer på Falkenbergs museum. Här är alla klassikerna samlade samt självklart den i Sverige mycket populära PH 5 från 1958. Utställningen visar hela spektrumet av Poul Henningsens lampproduktion. Poul Henningsen (1894-1967) var pionjär inom dansk ljusdesign.



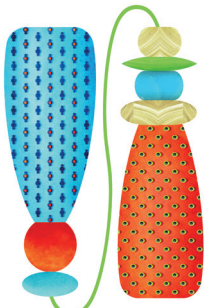
Ett samarbete med Louis Poulsen Lighting A/S Danmark och Targetti Poulsen Sverige.

Glimpt Glokalt hantverk

1.6-4.8

Glimpt är designduon Tor Palm, med rötter i halland och Mattias Rask. De reser till olika delar av världen:

Sydafrika, Vietnam och Peru. Där samarbetar de med lokala hantverkare och hjälper dem att designa nya produkter. Projekten syftar till att skapa arbetstillfällen och bevarar det lokala hantverket. Cappellini, ett av Italiens främsta designföretag, distribuerar några av Glimpts designprodukter världen över.



Program & Visningar

Guidade visningar av designutställningarna

Sön 2.6-23.6 kl 14

Tis, lör & sön 29.6-4.8 kl 14

Lör & sön 10.8-25.8 kl 14

Följ med en av våra kunniga guider på en guidad visning av sommarens designutställningar på Falkenbergs museum. Visningen tar ca 45 min och ingår i entrén.

Möten med minnen

Onsdag 19.6 kl. 10-12

För dig med demenssjukdom, i sällskap med anhörig/ledsagare, erbjuder vi en specialanpassad visning, utanför ordinarie öppettider. Lyssna till radion och "Karusellen". Känn doften från kaffetermosen och luta dig tillbaka i 50-tals soffan! I lugn miljö och liten grupp samtalar vi kring föremål i vår lägenhet. Vår förhoppning med samtalet är att ge ökad stimulans och livskvalitet till dig som har en demenssjukdom. Avgift: 50kr/person



Sommarlov på museet

Barndagar

Tänd! Skapa och upptäck

3.7-25.7 ons & tors drop in kl 13-16
Tillsammans gör vi spännande experiment med ljus och skuggor. Vi skapar roliga lampor och ljushållare i glada färger och former. Allt med inspiration av sommarens stora utställning. Matrialkostnad: 30 kr. Ålder: från 6 år

Drakdagen 7.8

Onsdag 7.8 kl 13-16

Ateljén kl 13-15

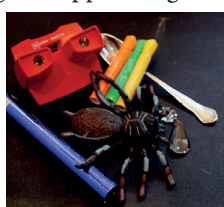
Väck experimentlustan! Ta på ateljérocken! Nu bygger vi drakar! Papper, pinnar, plast eller tyg? Hur ska din drake se ut? Vi bygger tillsammans och provflyger våra färdiga drakar. Begränsat antal platser. Förnamalen senast söndag 4.8. Materialkostnad: 50 kr, lättare fika ingår.

Drakflygning kl 15-16

Har du redan en drake? Passa på att provflyga med oss. Vi möts på Kirkebytorget framför museet. Alla från 6-126 år är välkomna!

SpektRum

Upptäcktsfärd i ljus - sommarens spännande temarum för små och stora barn. Utforska ljus och optik inspirerat av Poul Henningsens uppfinningslust. Fascineras av skuggspel, dynamolampor, hologram, testa experimentlådor och mycket mer. Ingår i entrén.



Design by Swedish Lapland

10.8-30.9

En utställning med spännande produktdesign från norr. Se världens första IP-baserade trygghetslarm och punktskrivaren Braille Box, som fick utmärkelsen Publikens favorit i Stora Designpriset 2012. Design har använts som ett viktigt konkurrensmedel för de 14 produkterna, de flesta från 2000-talet.

Utställningsproduktion Centek



Slow Art

7.9-30.11

Slow Art handlar om perspektiv på tid och tillverkningsprocesser. I utställningen har teknik, material och mödosamma arbetsprocesser getts särskild betydelse. Det handlar om att göra saker väl istället för snabbt. Kvalitet istället för kvantitet. I utställningen visas ett 20-tal konsthantverksföremål, alla unika och omsorgsfullt tillverkade.

Ett samarbete med Nationalmuseum



Helena Hörstedt: Klänning Broken Shadow
Foto: Hans Thorwid/Nationalmuseum

Slow Art Program Tänkvärda föreläsningar

Om tid, pengar och människors värde, kopplade till utställningen Slow Art. Föreläsningarna börjar kl 19. Entré 75 kr.

25.9 Dennis Dahlqvist - Hantverkets återkomst i designvärlden: marknadsplöj eller paradigmskifte?

16.10 Nina Björk - Lyckliga i alla sina dagar? (inkl boksignering)

6.11 Karolina K Eriksson deltagande keramik i utställningen Slow Art, om sitt skapande

27.11 Bodil Jönsson - Tid för det meningsfulla (inkl boksignering)

Alltid på museet:

Utforska tillsammans



Kuligheter som gör utställningarna till ett äventyr. Rättan Riatar er med på upptäcktsfärd i museet! Följ hennes spår noga så hittar ni skatten. På vägen upplever ni utställningarna på ett lekfullt sätt. Låna materialet i museets reception. Du kan också gå en liten tipsrunda bland kuggjul och stansar i museets kafé. Ingår i entréavgiften.

Stads- & temavandringar

Kl 18-19:30 En historisk upplevelse utöver det vanliga. Förköp på Falkenbergs museum eller av guiden 15 min innan vandringen börjar. Avgift: från 19 år 50 kr, dramatiserad vandring 80 kr. Kläder efter väder.

Stadsvandring i Falkenberg

10.7, 24.7, 7.8

Från medeltid till våra dagar.

Start: Borgruinen, Tullbron

Dramatiserad vandring anno 1761

25.6, 2.7, 9.7, 11.7, 16.7, 23.7, 25.7, 30.7, 6.8, 8.8, 13.8

Träffa fattighjon och borgmästare, envisa damer och listiga byggmästare, som bjuder dig att slå följe. Obs begränsat antal platser. Start: Borgruinen, Tullbron



Sägenvandring

3.7, 18.7, 1.8

I sägnernas spår tar vi oss genom Falkenberg. Väsen av skilda slag har lämnat synliga och osynliga spår i vår stad. Start: Borgruinen vid Tullbron.

Stilar bland stadens hus

26.6, 17.7, 31.7, 14.8

Vi lyfter blicken och upptäcker arkitekturstilar i Falkenbergs centrum. Finns stilarna funkis och jugend i staden? En arkitekturhistorisk vandring. Start: Fontänen, Rådhusorget.

Höstlovet är kulturlov

Vecka 44

Museet erbjuder inspirerande och lustfyllda aktiviteter för lovlediga barn med koppling till höstens utställningar. Mer information kommer.

Hindströmsgården

Storgatan 69 Öppen trädgård

1.7-31.7 tis-sön kl 12-16.30

Bakom planken på Storgatan gömmer sig fantastiska stadsträdgårdar. I sommar öppnas museet porten till Hindströmsgårdens trädgård. Njut en stund i skuggan under äppelträden och beundra odlingarna. Dessa är anlagda av skolbarn, som deltagit i projektet Eko från förr. Fri entré

Kalendarium

För information om eventuella avgifter eller anmälan se resp rubrik i programmet

Juni

V. 22

1.6 Vernissage utställningen Glimpt kl 14

V. 23

2.6 Guidad visning i museet kl 14

9.6 Guidad visning i museet kl 14

V. 24

15.6 Hitta det här - Falkenbergsdagen

Museet finns på stan, kl 10-14

15.6 Falkenbergs Hembygdsmuseum öppnar för säsongen. Kl 13-17

16.6 Guidad visning i museet kl 14

19.6 Möten med minnen kl 10-12

V. 26

23.6 Guidad visning i museet kl 14

25.6 Dramatiserad vandring kl 18

26.6 Stilar bland stadens hus kl 18

29.6 Guidad visning i museet kl 14

30.6 Guidad visning i museet kl 14

Juli

V. 27

2.7 Guidad visning i museet kl 14

2.7 Dramatiserad vandring kl 18

3.7 Barndag - drop-in i ateljén kl 13-16

3.7 Sägenvandring kl 18

4.7 Barndag - drop-in i verkstaden kl 13-16

6.7 Guidad visning i museet kl 14

7.7 Guidad visning i museet kl 14

V. 28

9.7 Guidad visning i museet kl 14

9.7 Dramatiserad vandring kl 18

10.7 Barndag - drop-in i ateljén kl 13-16

10.7 Stadsvandring i Falkenberg kl 18

11.7 Barndag - drop-in i ateljén kl 13-16

11.7 Dramatiserad vandring kl 18

13.7 Guidad visning i museet kl 14

14.7 Guidad visning i museet kl 14

V. 29

16.7 Guidad visning i museet kl 14

16.7 Dramatiserad vandring kl 18

17.7 Barndag - drop-in i ateljén kl 13-16

17.7 Stilar bland stadens hus kl 18

18.7 Barndag - drop-in i ateljén kl 13-16

18.7 Sägenvandring kl 18

20.7 Guidad visning i museet kl 14

21.7 Guidad visning i museet kl 14

V. 30

23.7 Guidad visning i museet kl 14

23.7 Dramatiserad vandring kl 18

24.7 Barndag - drop-in i ateljén kl 13-16

24.7 Stadsvandring i Falkenberg kl 18

25.7 Barndag - drop-in i ateljén kl 13-16

25.7 Dramatiserad vandring kl 18

27.7 Guidad visning i museet kl 14

28.7 Guidad visning i museet kl 14

V. 31

30.7 Guidad visning i museet kl 14

30.7 Dramatiserad vandring kl 18

31.7 Stilar bland stadens hus kl 18

Augusti

1.8 Sägenvandring kl 18

3.8 Guidad visning i museet kl 14

4.8 Guidad visning i museet kl 14

4.8 Sista dagen utställningen Glimpt

V. 32

6.8 Dramatiserad vandring kl 18

7.8 Barndag - Drakdagen kl 13-16

7.8 Stadsvandring i Falkenberg kl 18

8.8 Dramatiserad vandring kl 18

10.8 Guidad visning i museet kl 14

10.8 Vernissage Design by Swedish Lapland

11.8 Guidad visning i museet kl 14

V. 33

13.8 Dramatiserad vandring kl 18

14.8 Stilar bland stadens hus kl 18

17.8 Guidad visning i museet kl 14

18.8 Guidad visning i museet kl 14

V. 34

24.8 Guidad visning i museet kl 14

25.8 Guidad visning i museet kl 14

25.8 Sista dagen utställningen om PH-lampan

September

V. 36

7.9 Vernissage utställningen Slow Art

V. 39

25.9 Föreläsning Dennis Dahlqvist

Oktober

V 42

16.10 Föreläsning Nina Björk

November

V 45

6.11 Föreläsning Karolina K Eriksson

V 48

27.11 Föreläsning Bodil Jönsson

Museets öppettider

Jun & aug tis-sön, kl 12-16

Juli tis-sön kl 12-17

Sep-nov tis, ons, tors, lör kl 12-16

Stängt 21 och 22 juni (Midsommarafton och Midsommardagen)samt 2 nov (Alla helgons dag)

Entré sommar 50 kr från 19 år

Sommarkort 75 kr • Fri entré höst

Falkenbergs museum

Skepparestrådet 2, 311 74 Falkenberg

Tfn 0346 - 88 61 25

För mer information:

www.falkenbergsmuseum.se

Med reservation för ev ändringar

För utökot höstprogram se hemsidan