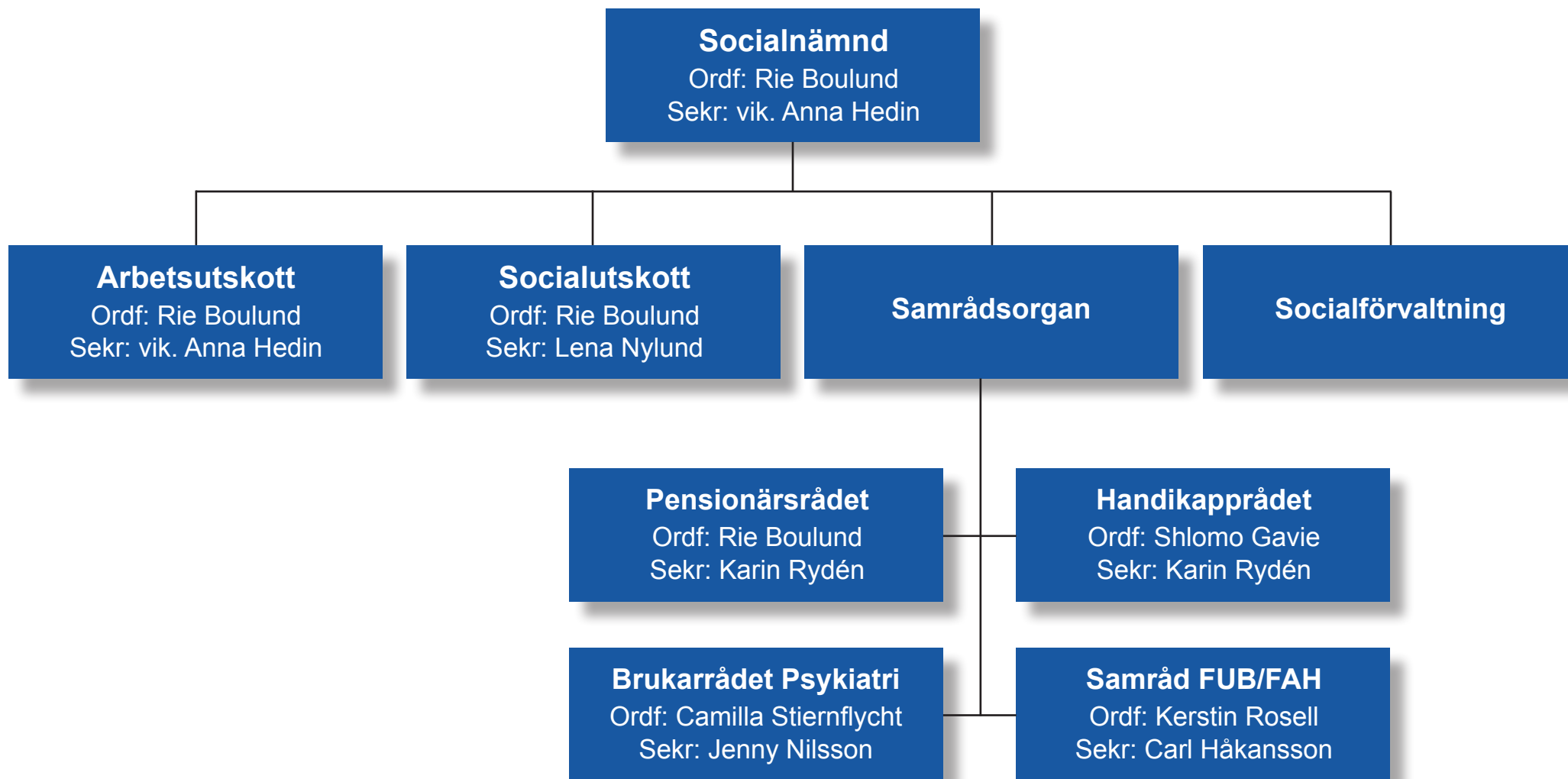
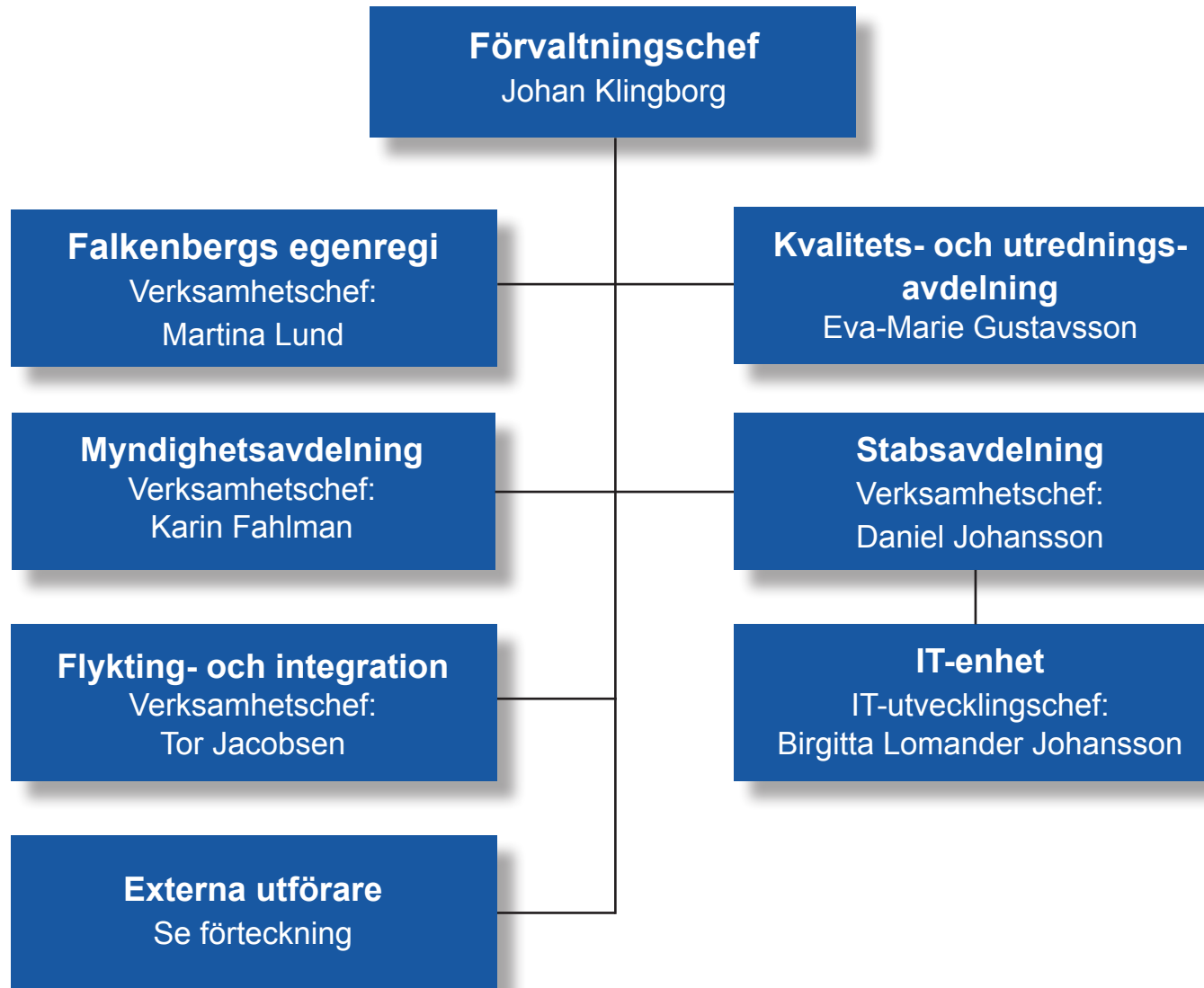


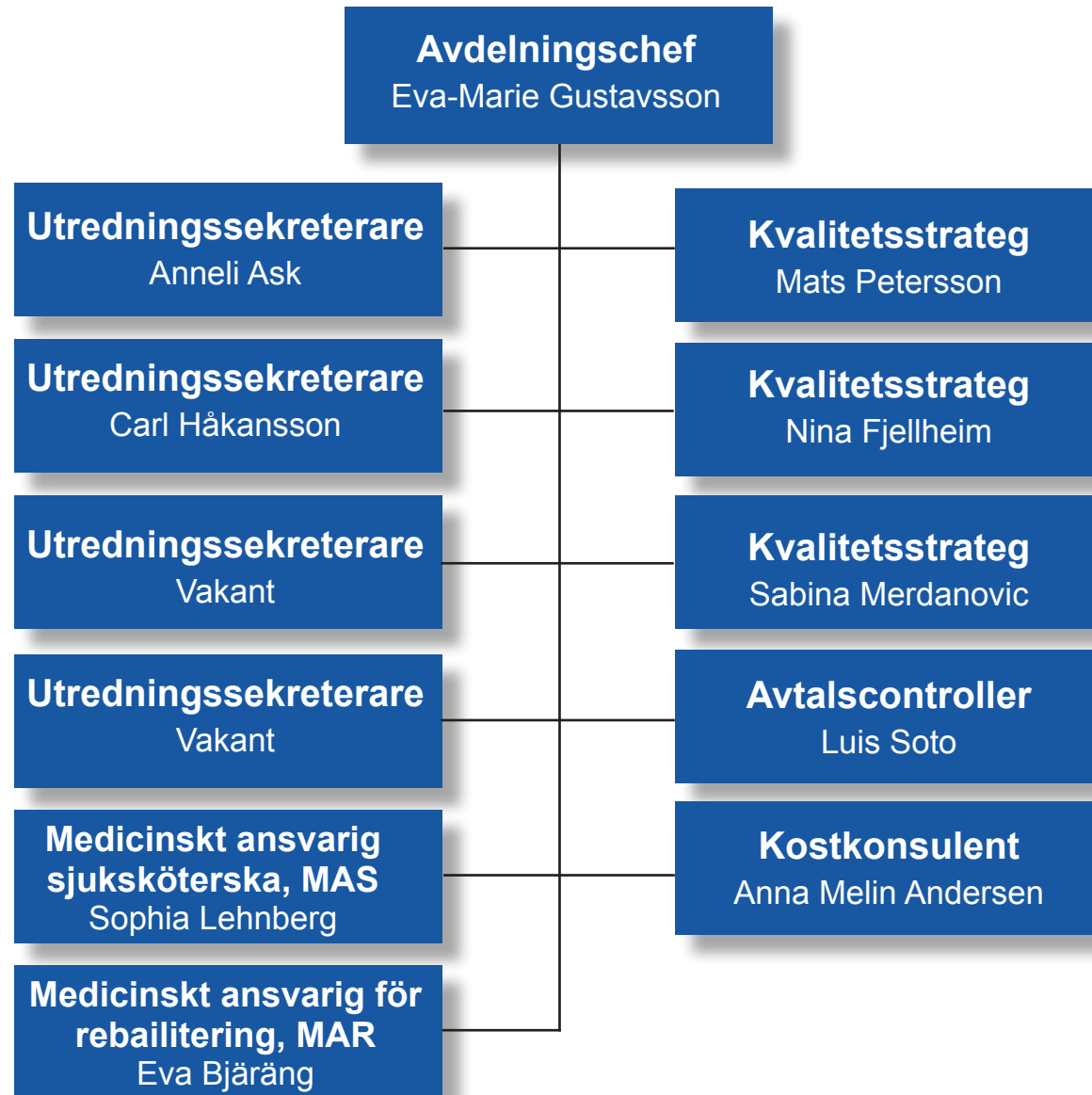
Socialnämnd



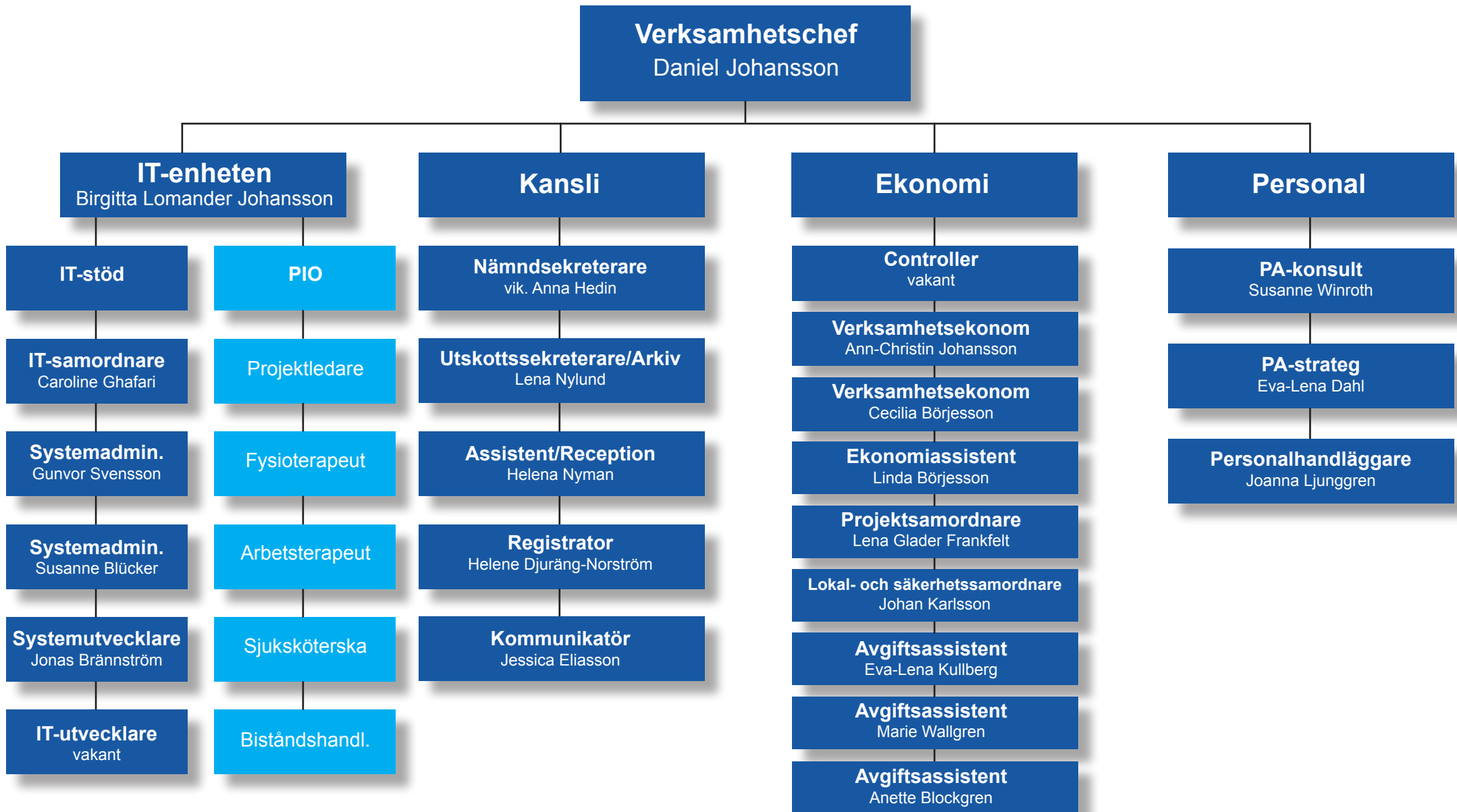
Socialförvaltning



Kvalitets- och utredningsavdelning



Stabsavdelning



Myndighetsavdelning

Verksamhetschef

Karin Fahlman

Barn och familj

Familjehem
Familjerätt
Socialjouren
EC: Marie Ströbeck
Verksamhetsledare:
Annika Olling

Tillståndshandläggare

Lars Lacke
Georges Chayeb

Biståndsenheten

Insatser i ordinärt boende
och särskilt boende
EC: Carin Hedebrant
Verksamhetsledare:
Linda Nilsson

Barn och familj

Utredning barn och unga
SoL, LVU och LSS(barn)
EC: Susanna Fogelberg

Stöd- och försörjnings- enheten

Försörjningsstöd
Sociala kontrakt
VIR
EC: Agneta Berge
Verksamhetsledare:
Jane Stensson

Vuxenenheten

Missbruk och beroende
Socialpsykiatri
LSS (vuxna)
EC: Yvonne Utbult
Verksamhetsledare:
Ulla-Britt Strömsjö
Yasmina Pettersson



Falkenbergs egenregi



Externa utförare

