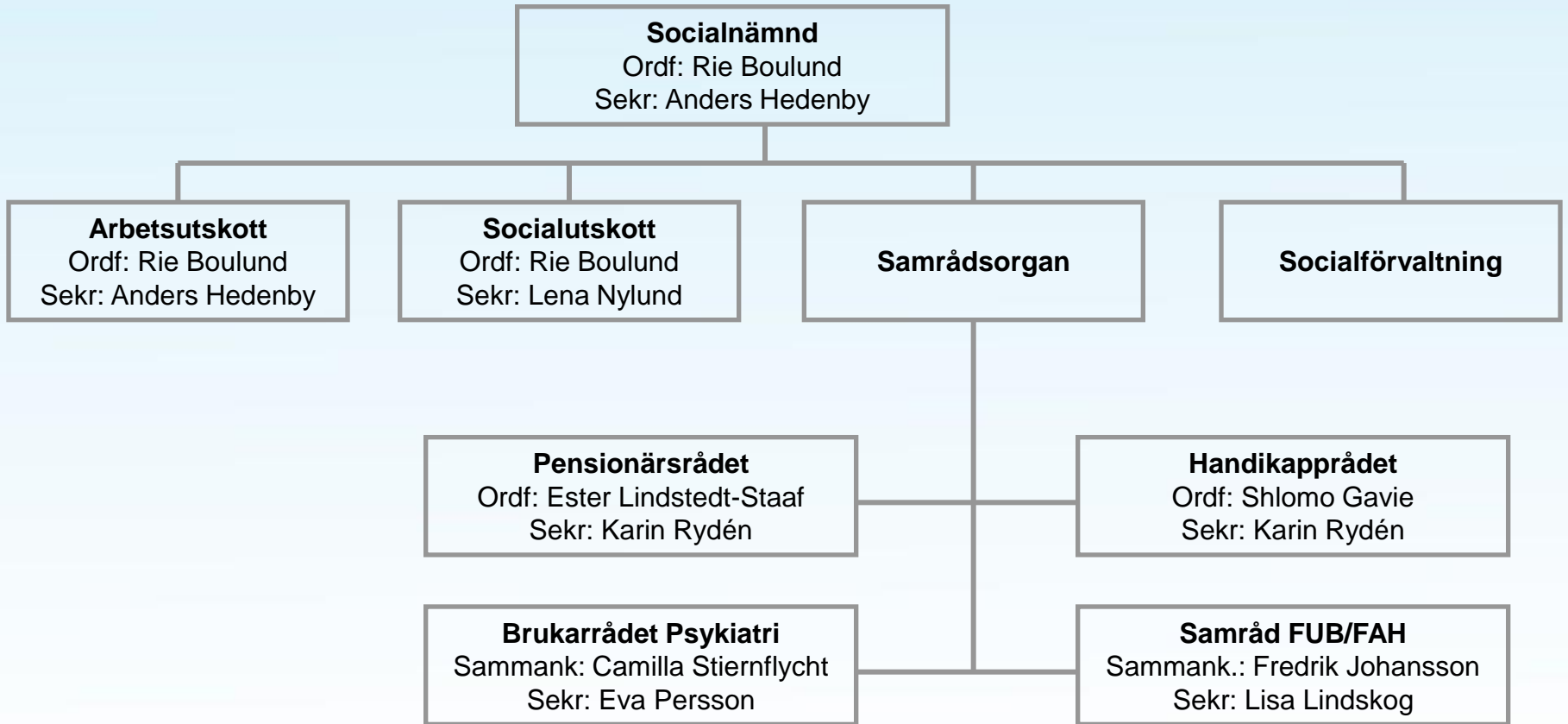
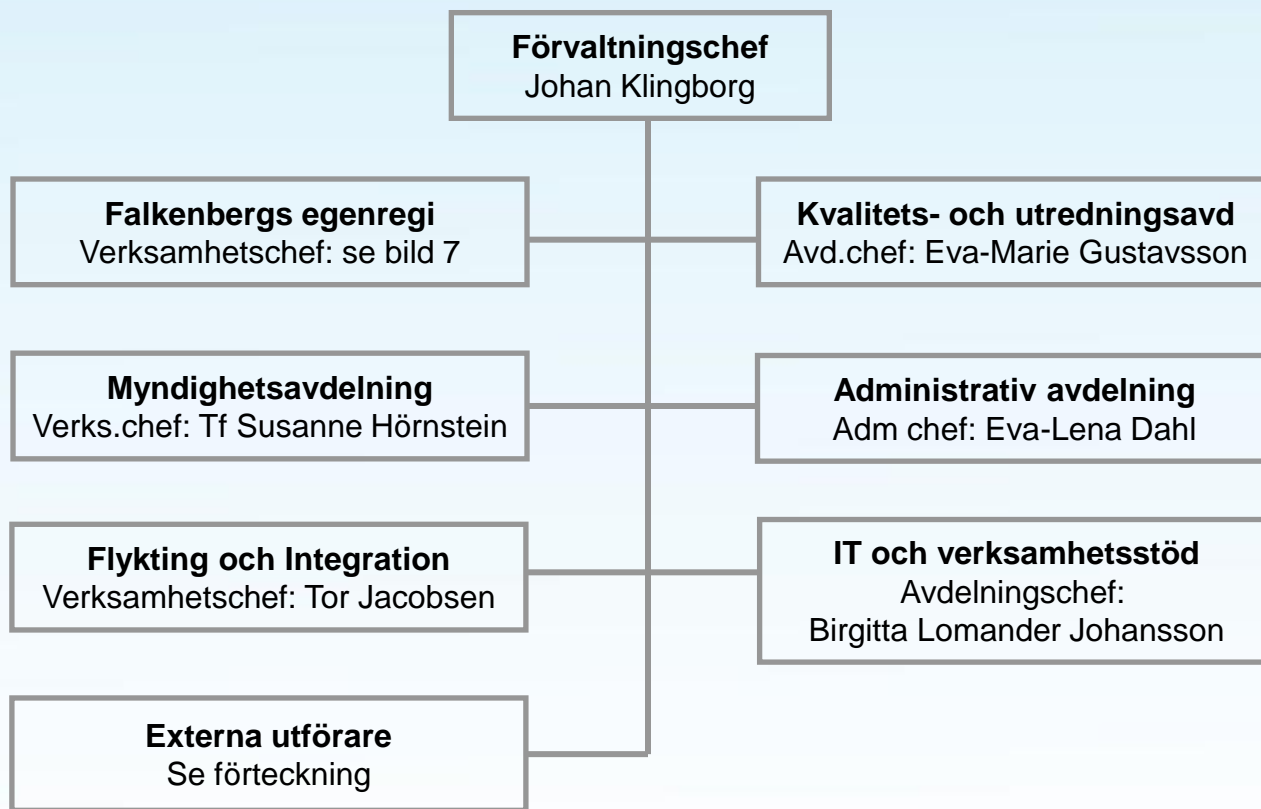


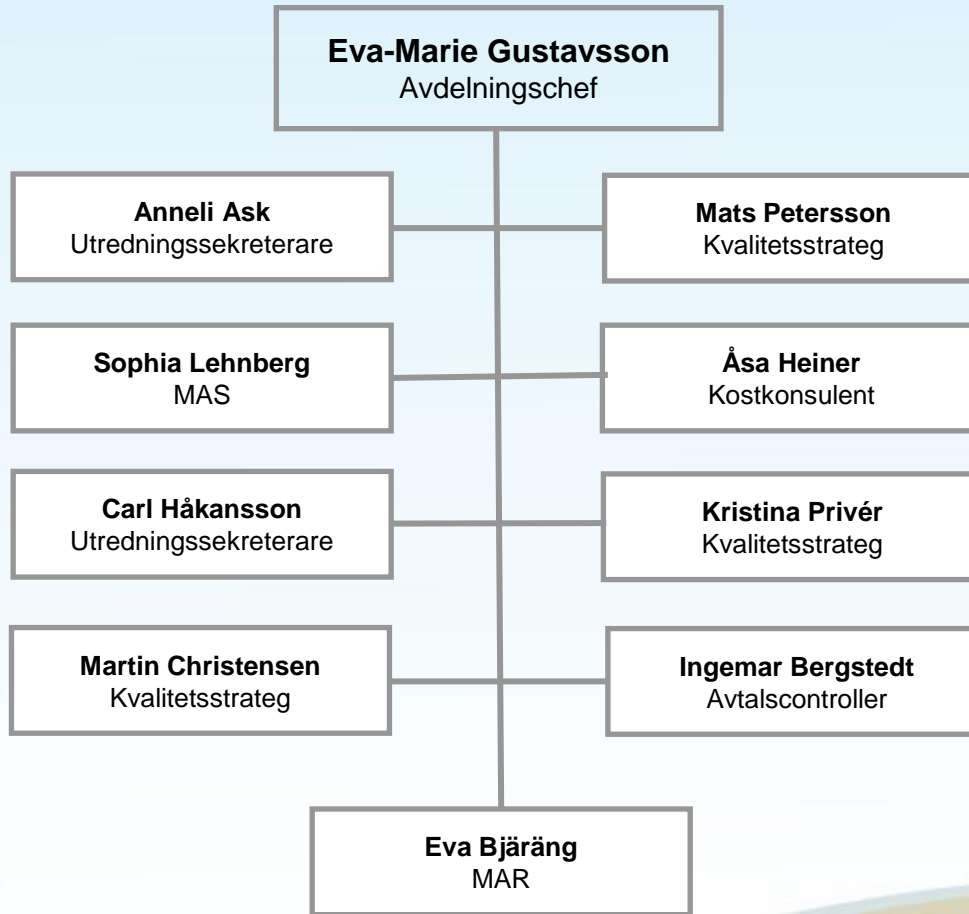
# Socialnämnden



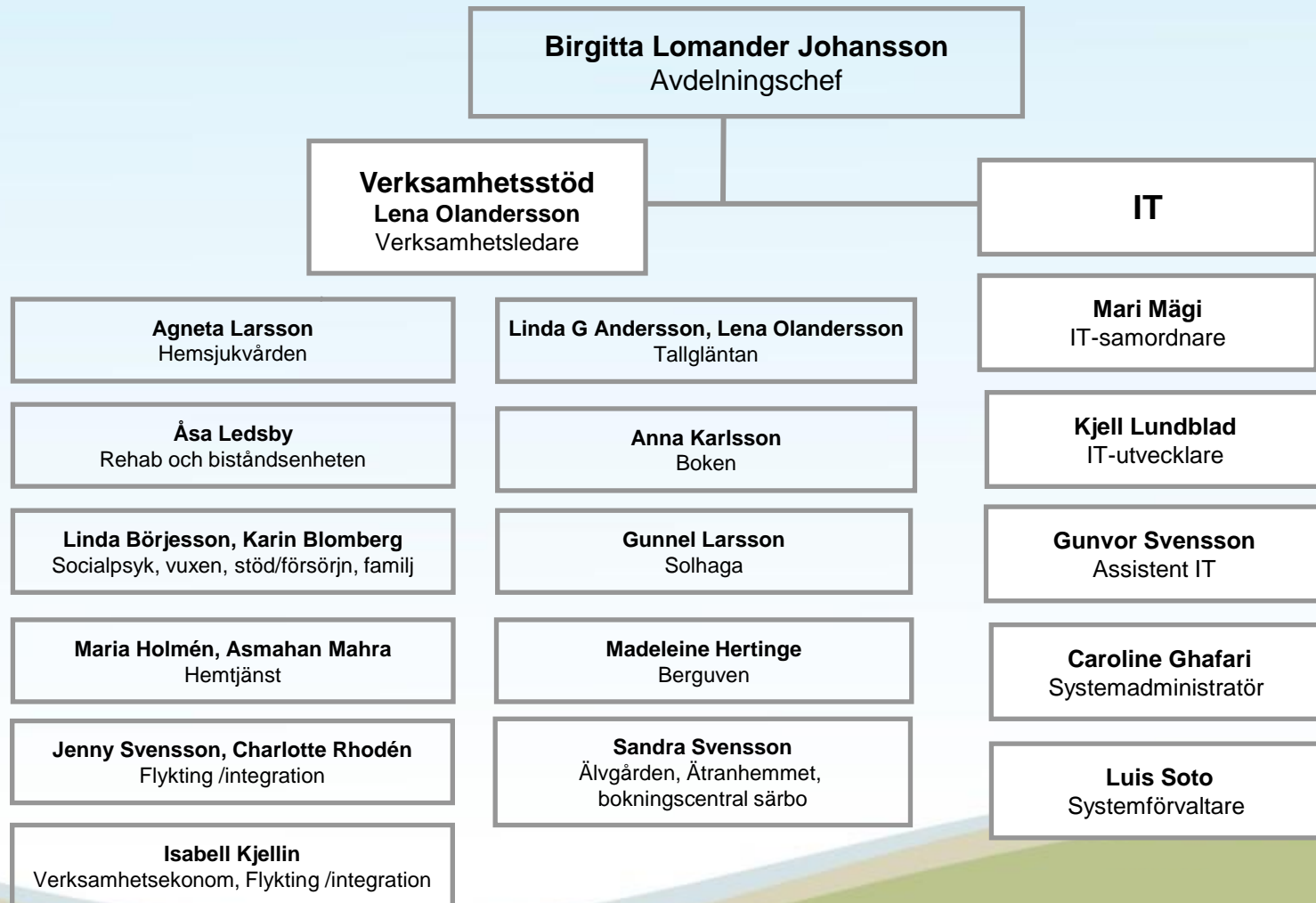
# Socialförvaltning



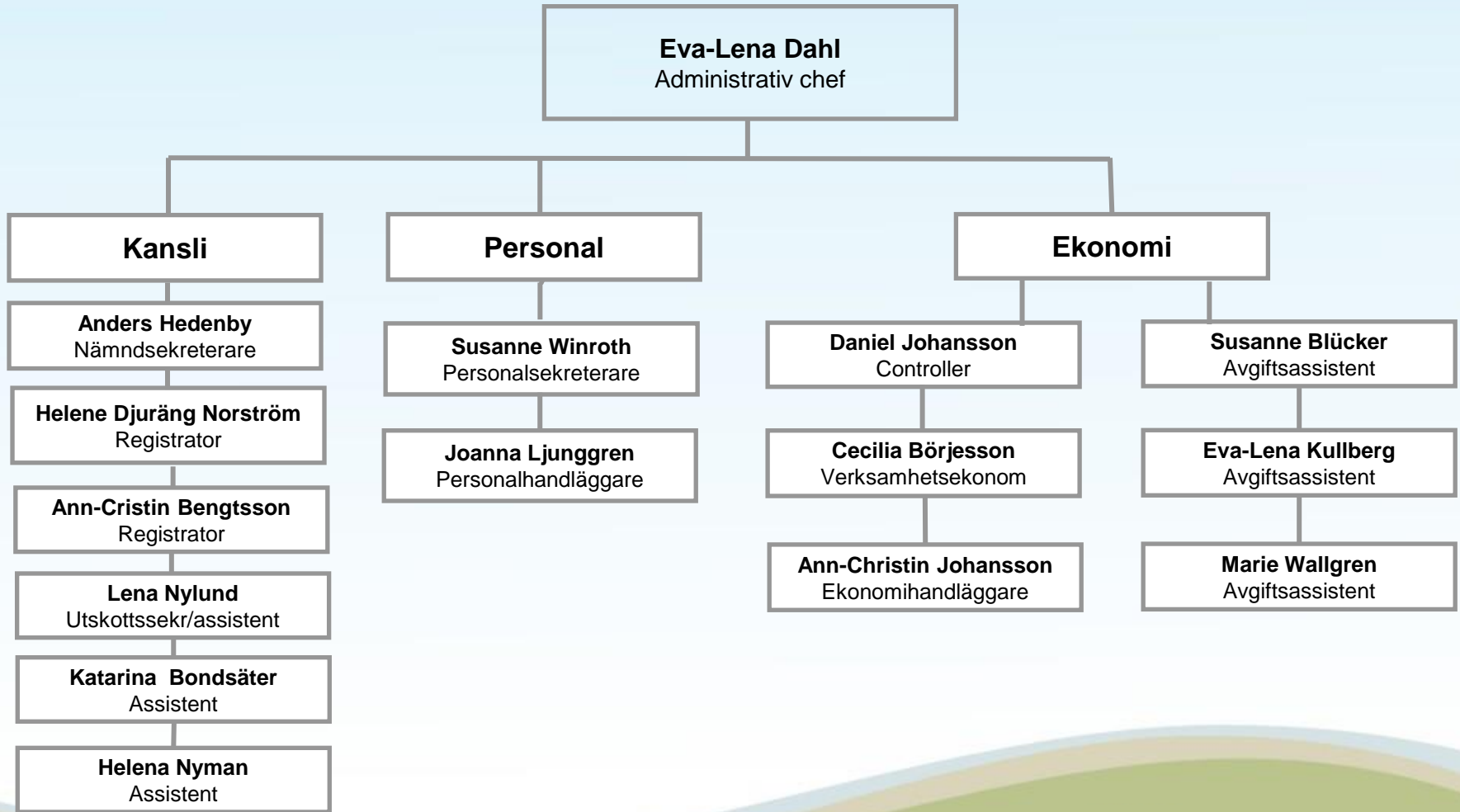
# Kvalitets- och utredningsavdelning



# IT och verksamhetsstöd



# Administrativ avdelning



# Myndighetsavdelning

## Verksamhetschef

Tf Susanne Hörnstein

Övergångslägenheter

Tillståndshandläggare  
ORA-ansvarig Budget-  
och skuldrådgivning

## Familjerätt, familjehem och LSS

Chef: Anette Berglund  
Verksamhetsledare:  
Annika Olling  
Verksamhetsledare LSS:  
Yasmina Petersson

## Barn- och ungdoms- enhet

Chef:  
Susanna Fogelberg

## Stöd- och försörjning

Chef: Agneta Berge  
Verksamhetsledare:  
Tf Jane Stensson

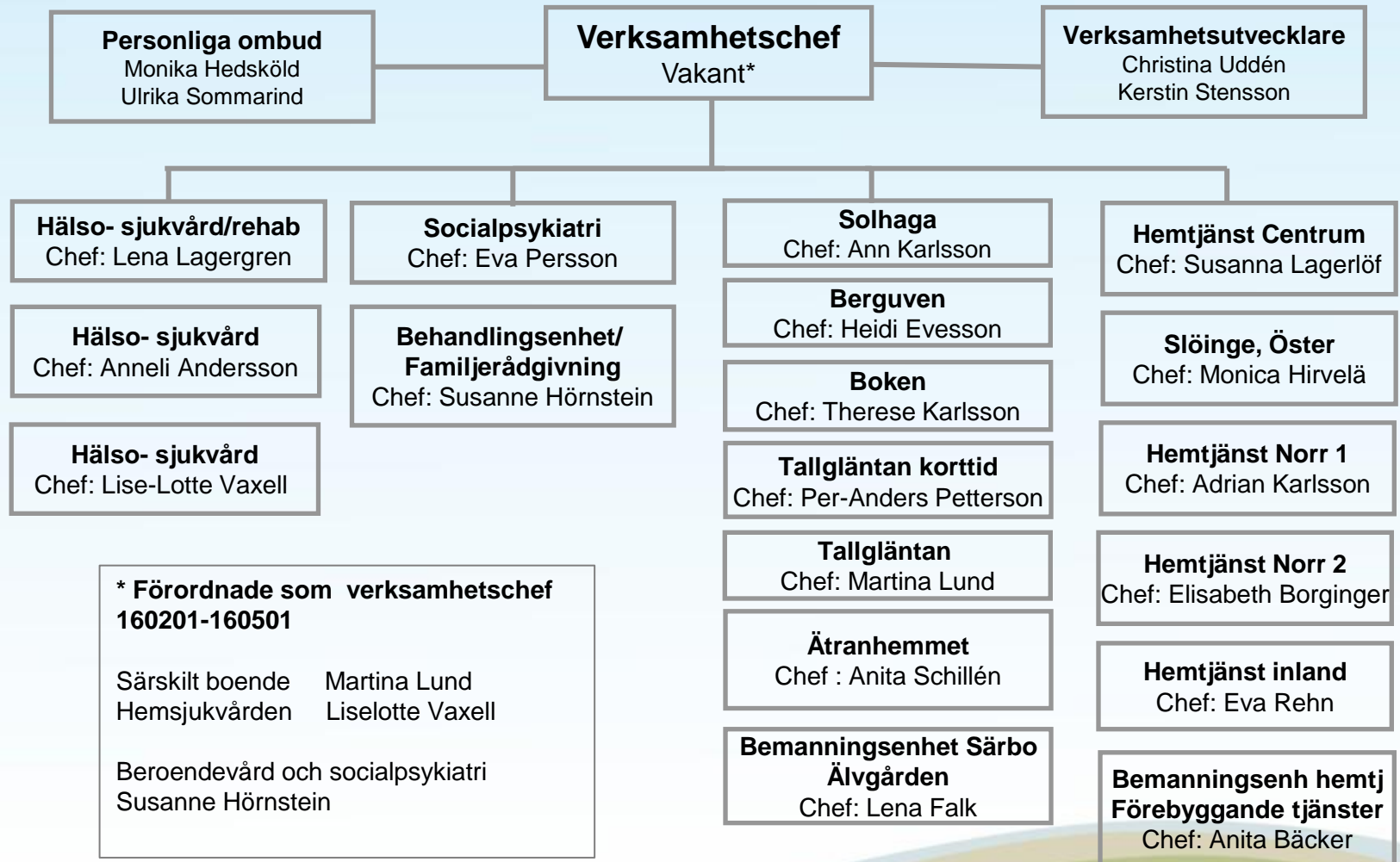
## Biståndsenhet

Chef: Yvonne Utbult  
Verksamhetsledare:  
Linda Nilsson

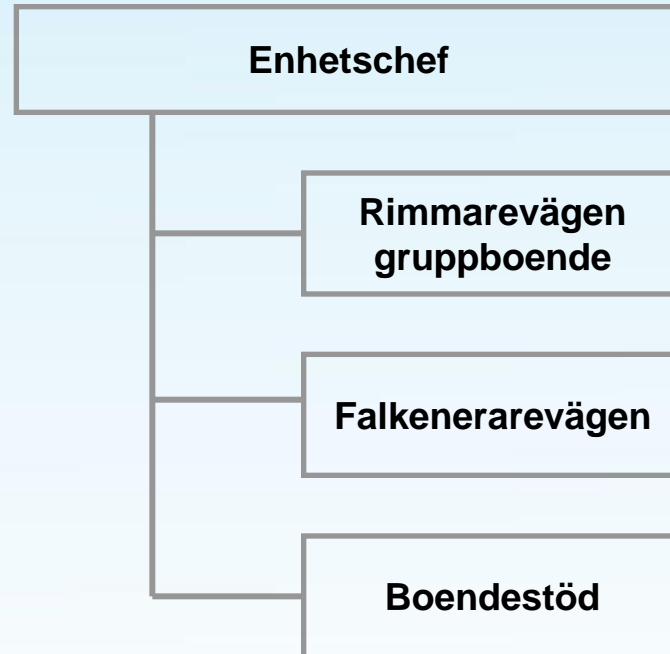
## Vuxenenhet

Chef: Ulla Britt Strömsjö

# Falkenbergs egenregi

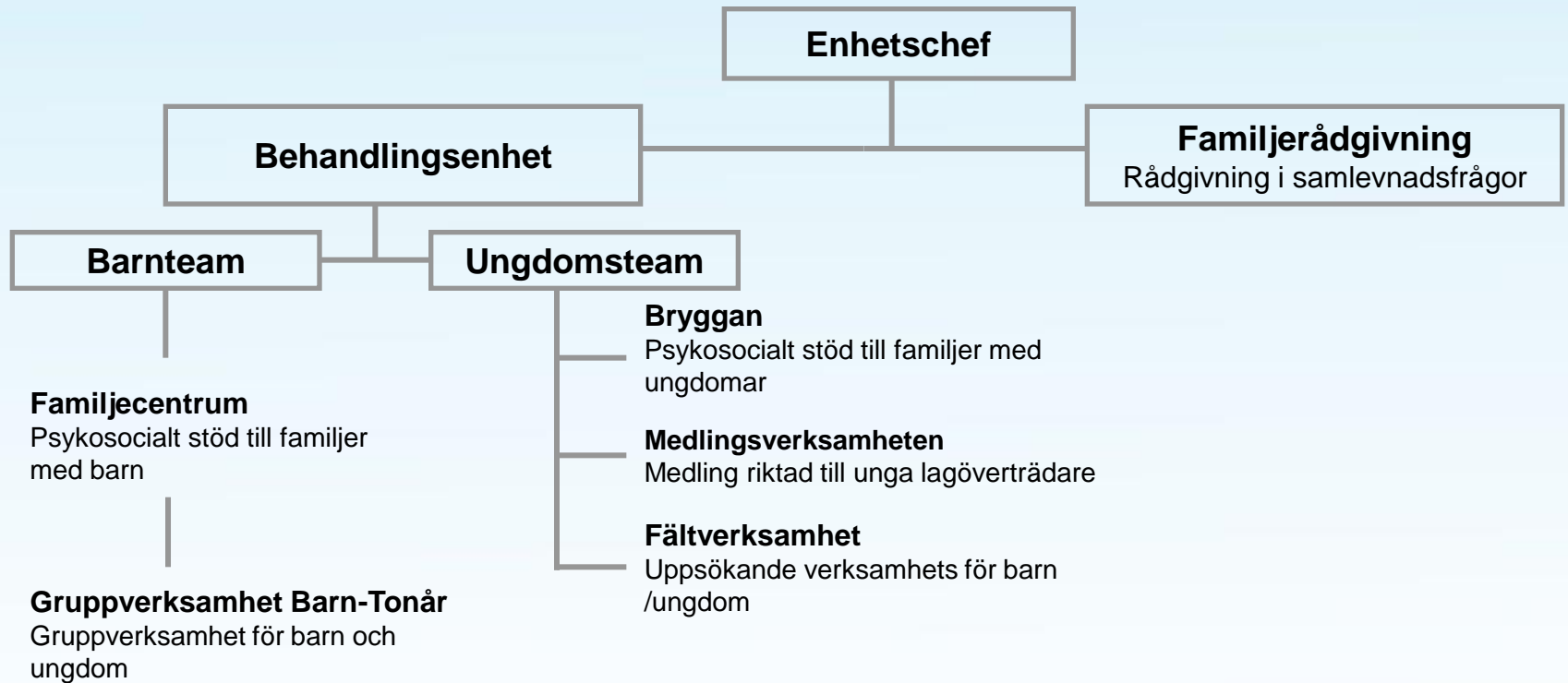


# Socialpsykiatri

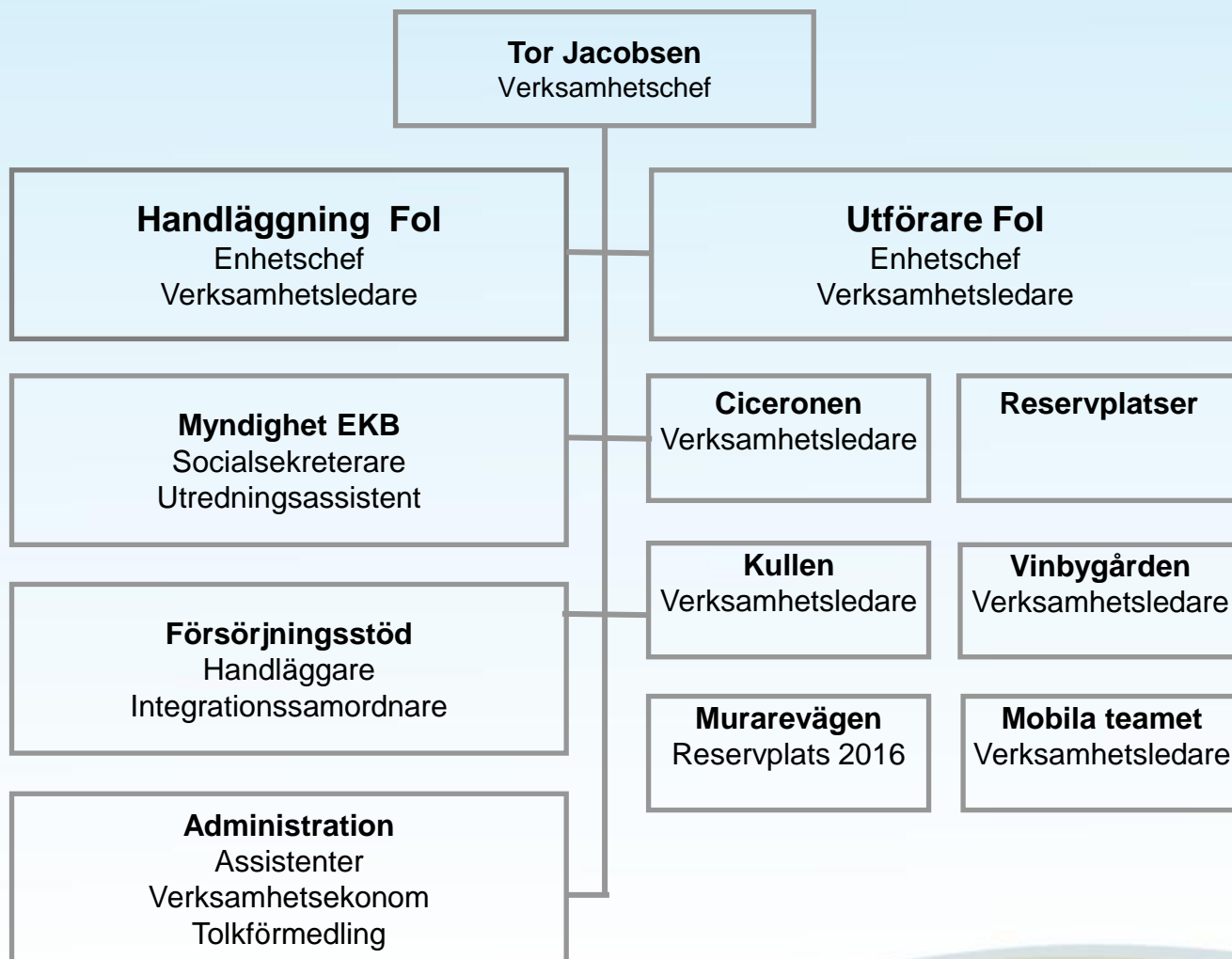




# Behandlingsenhet



# Flykting och Integration



# Externa utförare

**Kundval**

**Kundval sysselsättning  
socialpsykiatri**

**Kundval i hemtjänsten**

**Entreprenader**

**Nytida AB**

**Humana omsorg AB**

**Floragården ekon. för.**

**Synapsen  
distriktssköterskegrupp**

**Frösunda LSS AB**

**Aleris AB**