

RIKTLINJER FÖR ALTAN, UTEPLATS OCH PLANK FÖR BADSTUGA I OLOFSBO

Förutsättningarna skiljer mellan stugor och områden, och någon exakt rättvisa kan därför inte uppnås vad gäller placering av altaner och uteplatser inom badstugekvarteren.

Bygglövsnämndens riktlinjer innebär följande:

GENERELLT

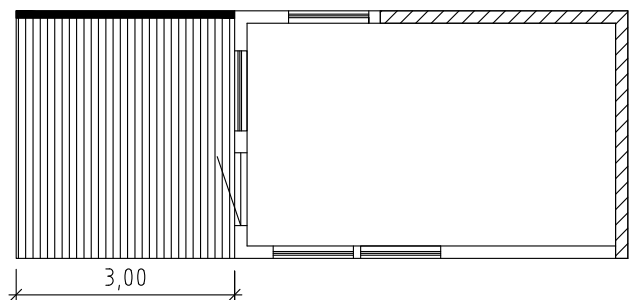
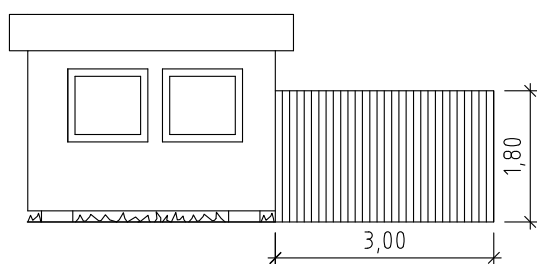
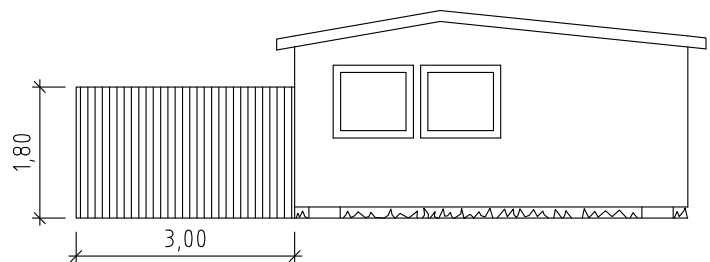
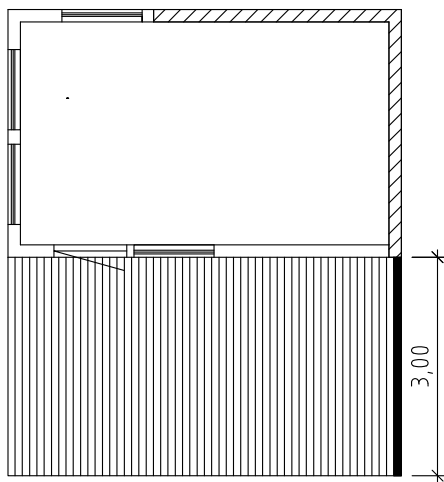
- Inga uppfyllnads- eller schaktningsarbeten får göras.
- Altaner, plank eller förrådslåda får inte sammanbyggas mellan stugorna.
- Förrådslåda utvändigt får endast placeras på altan.
- Uppförande av altan, plank eller förrådslåda kräver markägarens medgivande.

ALTANER/UTEPLATSER

- Altan eller uteplats får finnas enbart utefter en fasadsida. Den får sträcka sig högst 3 meter ut från stugans fasad.
- Uteplats får stensättas. Stenarnas överkant skall ligga i nivå med omgivande mark.
- Altaner får ha överkant högst 10 centimeter över omgivande mark.

PLANK

- Plank får vara högst 1,8 meter högt och 3 meter långt. Det skall byggas vinkelrätt ut från stugans fasad och får inte byggas närmare intilliggande stuga än 2 meter.
- Stugägaren ansvarar för att altaner placeras korrekt. Uteplatser, altaner och plank som utformats enligt riktlinjerna ovan kräver inte bygglov.



BRANDSKYDDSKRAV

Tabellen nedan är hämtad ur Boverkets byggregler (BBR 22), och visar vilka skyddsavstånd som måste hållas mellan badstugor. Minsta skyddsavstånd varierar, beroende på om motstående väggar har fönster.

EI 30 står för att konstruktionen skall motstå brand 30 minuter. Hur man i detalj utformar en vägg eller ett bjälklag för att uppfylla kraven är upp till den som bygger. Eftersom altan och plank ökar brandbelastningen ska dessa tas med i helhetsbedömningen.

Förslag på lösningar finns i olika brandskyddshandböcker, till exempel från Svensk byggtjänst eller Brandskyddsföreningen. Byggmaterialtillverkarna har också information om hur deras produkter skall kombineras för att uppnå en viss brandmotståndsklass. Om du är osäker bör du vända dig till en yrkesman.

KOMBINATION AV YTTERVÄGGAR OCH SKYDDSAVSTÅND	
Utförande av båda byggnadernas motstående yttervägar	Minsta inbördes avstånd
EI 30 (inkl. dörrar) utan fönsteröppningar	-
EI 30 (inkl. dörrar) med högst 1 m ² oklassad fönsterarea	2 m
EI 30 med högst 4 m ² oklassad fönsterarea	5 m
EI 30 (inkl. dörrar) utan begränsningar av oklassad fönsterarea	7 m