

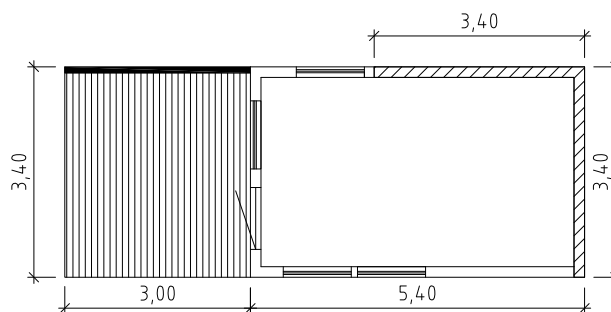
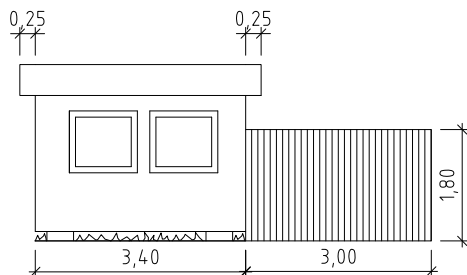
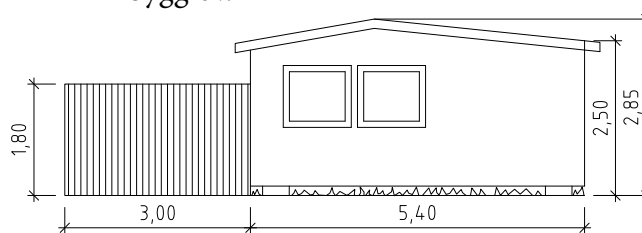
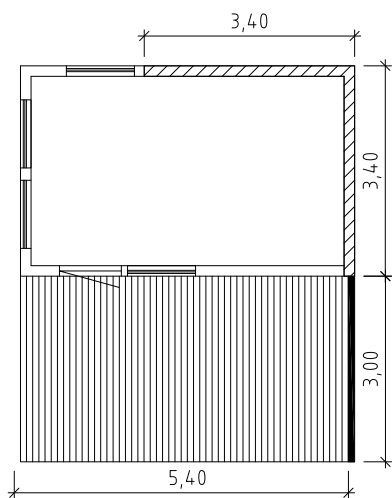
# RIKTLINJER FÖR ALTAN, UTEPLATS OCH VINDSKYDD FÖR BADSTUGA VID SKREA STRAND

Förutsättningarna skiljer mellan stugor och områden, och någon exakt rättvisa kan därför inte uppnås vad gäller placering av altaner och uteplatser inom badstugekvarteren.

Bygglovsnämndens riktlinjer innebär följande:

## GENERELLT

- Inga uppfyllnads- eller schaktningsarbeten får göras.
- Det får inte göras ingrepp eller åverkan på klitterna.
- Altaner, staket, skärmtak eller andra anordningar får inte byggas/anläggas mellan stugorna.
- Högst en mindre förrådslåda får placeras utomhus vid varje stuga. Lådan får inte vara större än 1,5 x 0,6 meter och inte högre än 0,6 meter. Den ska placeras på altanen om en sådan finns.



## ALTANER/UTEPLATSER

- Altaner och uteplatser får vara som mest 3,4 meter breda vid gavel, eller högst 5,4 meter vid långsida. De får sträcka sig högst 3 meter ut från stugans fasad.
- Altan eller uteplats får finnas enbart utefter en fasadsida.
- Uteplats får stensättas. Stenarnas överkant skall ligga i nivå med omgivande mark.
- Träaltaner får ha överkant högst 10 centimeter över omgivande mark.

## STAKET/PLANK/VINDSKYDD

- Staket, plank och vindskydd av trä får vara högst 1,8 meter höga och 3 meter långa. De skall byggas vinkelrätt ut från stugans fasad och får inte byggas närmare intilliggande stuga än 2 meter.
- Då det inom badstugekvarteren finns ledningar i mark som inte får täckas av altaner eller vindskydd, är det viktigt att anmäla och redovisa vad man vill bygga till stugägarföreningen i respektive kvarter. I de fall altaner byggts eller lagts över ledningar och dessa behöver repareras, kommer altanerna att brytas upp och inte återställas.
- Stugägaren ansvarar för att altaner placeras korrekt. Uteplatser, altaner och vindskydd som utformats enligt riktlinjerna ovan kräver inte bygglov.

