

TYPRITNING FÖR BADSTUGA VID SKREA STRAND

Badstugorna vid Skrea strand har historiska anor och är karakteristiska för Falkenberg. För att bevara strandområdets och stugområdenas karaktär finns därför regler för hur de ska se ut.

STORLEK OCH HÖJD

- Stugorna får mäta högst 3,4 x 5,4 meter.
- Byggnadshöjden (se skiss) får vara högst 2,5 meter, räknat från markens medelnivå. Nockhöjden får vara högst 2,85 meter.
- Taklutningen får vara högst 10 grader.
- Framför dörren får ett trappsteg med största mått på 1,0 x 0,3 meter utföras.

MATERIAL

- Fasaderna ska vara av träpanel, alternativt slät eller spårad skiva.
- Taken ska beläggas med obrännbart eller svårantändligt material.

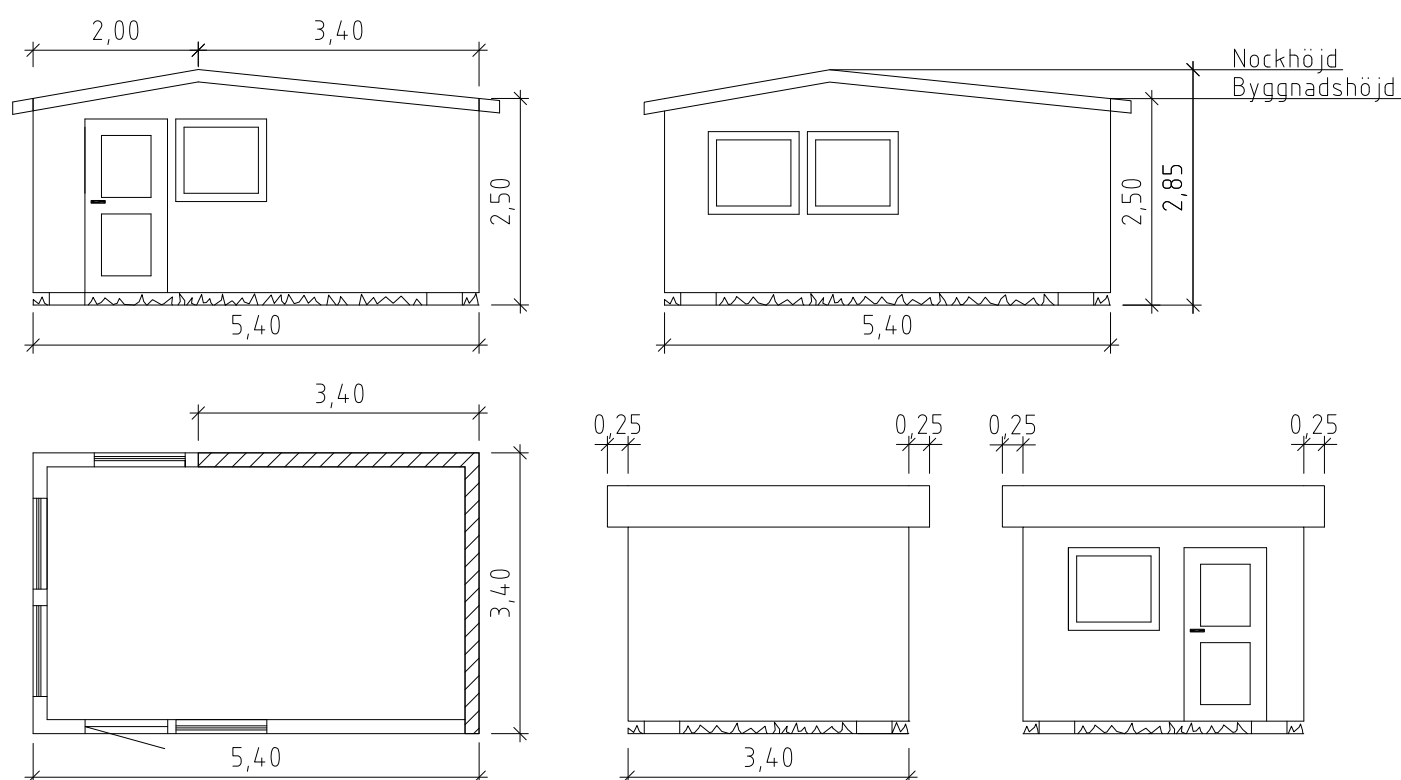
PLACERING OCH AVSTÅND TILL ANDRA STUGOR

- På grund av brandrisken måste avståndet till annan stuga vara minst 2 meter, helst mer. Vägg som placeras närmare grannstuga än 4 meter ska uppfylla särskilda brandskyddskrav (se baksidan).

KRAV PÅ BYGGLOV

- Bygglov krävs för nybyggnad, för om- och tillbyggnad samt för annan ändring av badstuga.

OBSERVERA: Inga påbyggnader, burspråk, skärmtak, takfönster, kupoler, källare eller andra komplement får utföras eller anläggas. Stugorna får inte kringgärdas av staket. Inte heller får träd, buskar eller häckar planteras i avsikt att skapa privata ytor runt stugorna.



Två angränsande väggar av det ursprungliga måttet för badstuga får inte förses med fönster (det vill säga, två väggar med måttet 3,40 x 3,40 meter). I övrigt fri placering av fönster och dörrar.



BRANDSKYDDSKRAV

Tabellen nedan är hämtad ur Boverkets byggregler (BBR 2013), och visar vilka skyddsavstånd som måste hållas mellan badstugor. Minsta skyddsavstånd varierar, beroende på om motstående väggar har fönster.

EI 30 står för att konstruktionen skall motstå brand 30 minuter. Hur man i detalj utformar en vägg eller ett bjälklag för att uppfylla kraven är upp till den som bygger. Förslag på lösningar finns i olika brandskyddshandböcker, till exempel från Svensk byggtjänst eller Brandskyddsföreningen. Byggmaterielltillverkarna har också information om hur deras produkter skall kombineras för att uppnå en viss brandmotståndsklass. Om du är osäker bör du vända dig till en yrkesman.

KOMBINATION AV YTTERVÄGGAR OCH SKYDDSAVSTÅND	
Utförande av båda byggnadernas motstående ytterväggar	Minsta inbördes avstånd
EI 30 (inkl. dörrar) utan fönsteröppningar	-
EI 30 (inkl. dörrar) med högst 1 m ² oklassad fönsterarea	2 m
EI 30 med högst 4 m ² oklassad fönsterarea	5 m
EI 30 (inkl. dörrar) utan begränsningar av oklassad fönsterarea	7 m