

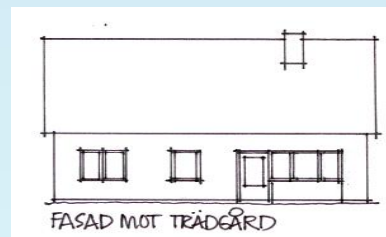
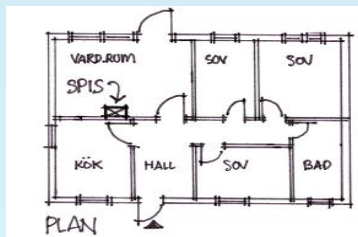
# Installation av eldstad/rökkanal



## Anmälan

Vid installation eller väsentlig förändring av eldstad, rökkanal eller skorsten ska följande handlingar lämnas till Stadsbyggnadskontoret:

- en anmälan (på särskild blankett)
- en teknisk beskrivning av produkten
- en plan- och en fasadritning



En eldstad kan vara exempelvis en braskamin, kakelugn, oljepanna eller annan anordning för eldning. En väsentlig förändring kan vara installation av kassett i befintlig öppen spis eller byte av oljeeldning till fastbränsleeldning.

Vi avråder från att installera en fastbränsleeldad anläggning om:

- du bor i radhus eller kedjehus
- du bor i enplanshus och grannarnas hus blir/är högre
- om topografin i området är sådan att grannarnas hus ligger högre
- om någon av direkt angränsande grannar har mekanisk ventilation

Ett startbesked skickas ut när beslut är fattat om att installationen får påbörjas. Av startbeskedet framgår vad som krävs för att erhålla ett slutbesked. Ett startbesked kostar 1 110 kronor. För att erhålla slutbesked och få börja använda eldstaden/rökkanalen krävs ett godkänt besiktningsprotokoll från en skorstensfejarmästare, som intygar att installationen är korrekt utförd och brandskyddskraven uppfyllda. En enkel kontrollplan, som fås i samband med startbeskedet, ska signeras och returneras tillsammans med besiktningsprotokollet.

## Sanktionsavgift

Om eldstaden börjat installeras utan startbesked eller om eldning påbörjats innan slutbesked har utfärdats, kan sanktionsavgift dömas ut.

## Skorstensfejarmästare/Sakkunnig/Besiktning

Fråga en skorstensfejarmästare om din tilltänkta installation, så får du råd om lämplig placering. Har byggnaden en gammal rökkanal kan den behöva renoveras innan installationen görs. Skorstenen ska kunna besiktigas i sin helhet – bygg därför inte igen före besiktningen! Vid besiktningen kontrolleras bland annat att genomföringen i bjälklaget är brandsäker. Skorstenen ska dels mynna över taknock, dels minst 1 meter över takbeläggningen. Om skorstenen blir högre än 1,2 meter räknat från takbeläggningen måste den förses med uppstigningsanordning.

## Ansvarig

Du är som byggherre själv ansvarig för att Boverkets Byggregler följs vid installationen. Oavsett om du väljer en färdig, typgodkänd eldstad, kakelugn eller murad spis är brandsäkerheten viktigast. Tänk på att alltid följa fabrikantens anvisningar. Miljö- och hälsoskyddförvaltningen kan förbjuda eldning om den blir störande för omgivningen. Mer information finns på [www.boverket.se](http://www.boverket.se), (VÄS 1, BFS 2012:12), [www.naturvardsverket.se](http://www.naturvardsverket.se) (Elda rätt).

