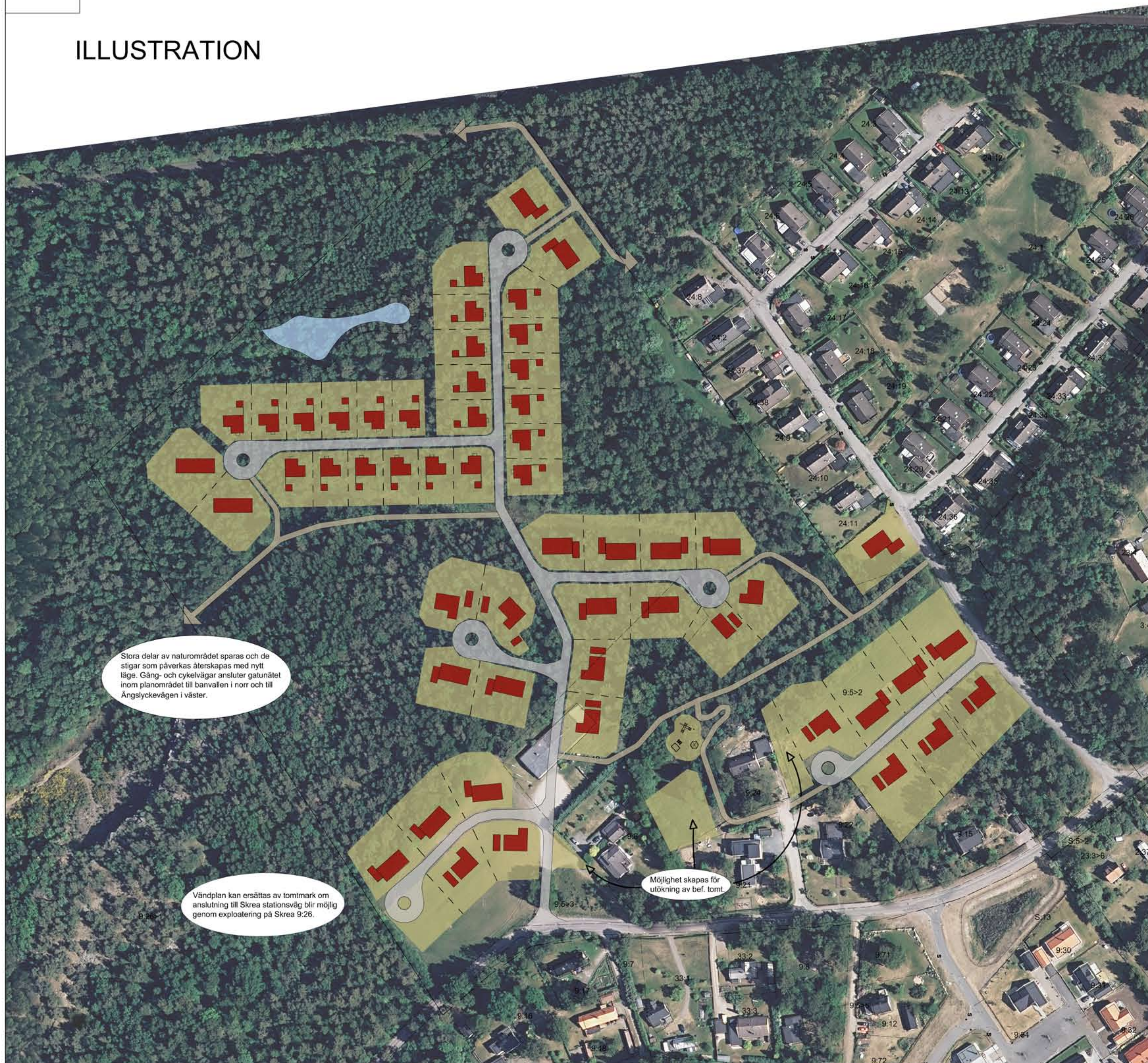


# ILLUSTRATION



- ### Teckenförklaring
-  Plangräns.
  -  Mark som tas i anspråk för kvartersmark.
  -  Dagvattendamm.
  -  Föreslagen bebyggelse.
  -  Fornminne.
  -  Härdgjord yta.
  -  Föreslagen fastighetsgräns.
  -  Gångstig.

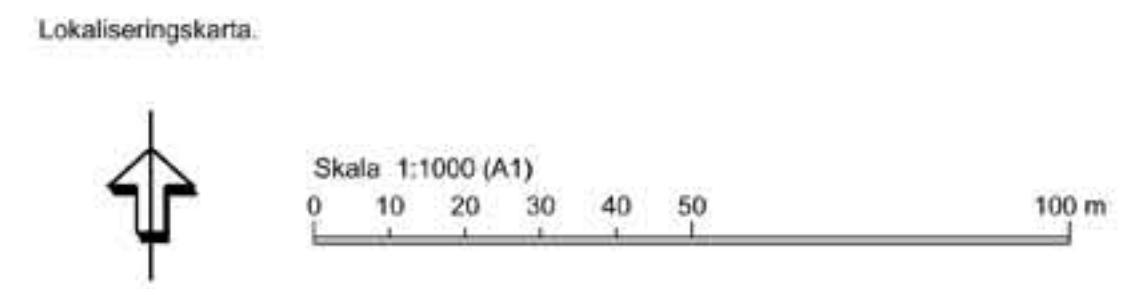
Skrea 9:5

Skrea 9:26

Stora delar av naturområdet sparas och de stigar som påverkas återskapas med nytt läge. Gång- och cykelvägar ansluter gatanätet inom planområdet till banvallen i norr och till Ångslyckevägen i väster.

Vändplan kan ersättas av tomtmark om anslutning till Skrea stationsväg blir möjlig genom exploatering på Skrea 9:26.

Möjlighet skapas för utökning av bef. tomt.



Detaljplan för <b>Del av Skrea 9:5 m.fl.</b>		 <b>FALKENBERG</b> STADSBYGGNADSKONTOR
<b>ANTAGANDEHANDLING</b> Normalt planförfarande Dnr: KS 2010/205 Upprättad 2010-09-29 Reviderad 2011-01-25, 2011-08-23		
Karl Samuelsson Planarkitekt		Planen är ritad i koordinatsystem Höjd: RH 2000 Skala 1:1000 (A1) Skala 1:2000 (A3)
Antagen av kommunfullmäktige 2011-09-27 Inlyggar:	Laga kraft vunnit 2013-01-17 Inlyggar:	<b>B73</b>
Johan Richolm	Johan Richolm	