



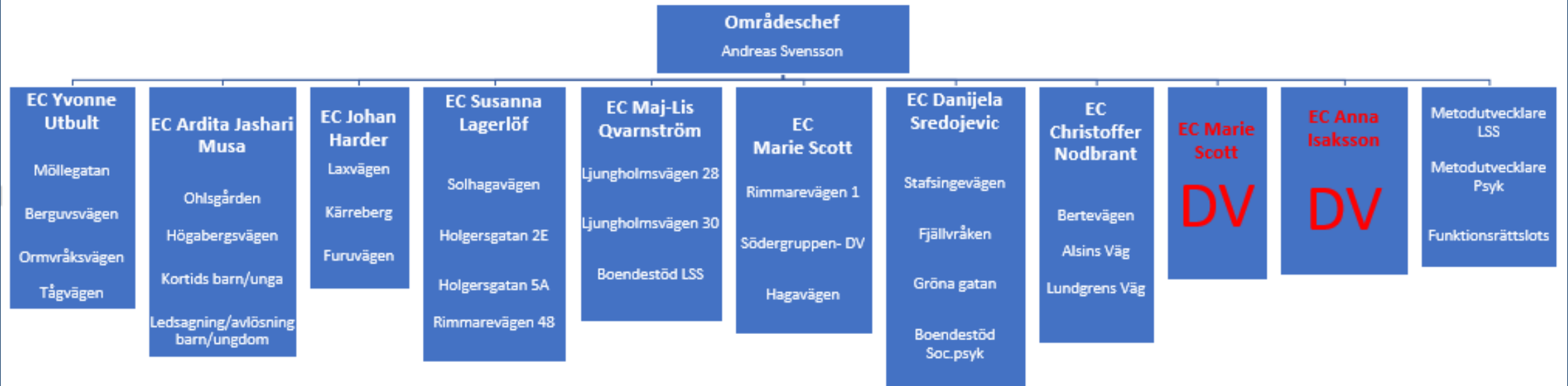
# VÄLKOMNA

Informationsträff för medarbetare i Falkenberg

- Andreas Svensson, Områdeschef Falkenbergs kommun
- Marie Scott, Enhetschef Falkenbergs Kommun
- Amanda Alvmo, Kommunikatör Falkenbergs kommun
- Annica Sörensen, Fackligt Förtroendevald Kommunal
- Julia Jakobs, Kvalitetsstrateg Falkenbergs Kommun
- Andreas Engebretsen, Ordförande Socialnämnden

## Presentation

# Funktionsstöd Falkenbergs Kommun



1 maj 2024 kommer Nytidias boende och daglig verksamhet in i Falkenbergs Kommun med samtliga andra LSS och Socialpsykiatri verksamheter

# Titlar och roller

- Stödbiträde- ej utbildad inom USK eller barn- och fritids programmet
- Stödassistent- utbildad inom USK eller barn- och fritids programmet
- Stödpedagog- 60 hp eller 200 YH alternativt kombination inom området Funktionsstöd
  
- Omsorgslyft varit möjligt tidigare för stödbiträden- oklart om det sker löpande framåt
- Organisation kring kvalitetsstöd, stödpedagog- metodutvecklare
- Organisation kring stöd anställning, lön och ekonomi

# Vad händer den 1 maj?

- ❖ Kommunen blir efter ett politiskt beslut ansvarig utförare för samtliga av Nytidans nuvarande verksamheter.
- ❖ Vår målsättning är att alla deltagare ska påverkas så lite som möjligt av den här förändringen, de ska helst inte märka av månadskiftet april/maj.
- ❖ Några nya medarbetare kommer ni att få lära känna, men vår förhoppning är att så många som möjligt väljer att följa med i övergången.

# Hur påverkas jag som medarbetare av den här förändringen?

Ny arbetsgivare – trygghet och stabilitet i kommunen.

Avonova Företagshälsovård

Möjlighet att följa med i övergången med nuvarande villkor, dvs. sysselsättningsgrad, lön och eventuell intjänad anställningstid.

Möjlighet att semesterväxla för att få fler semesterdagar per år, förutsatt att kraven uppfylls.

# Viktiga likheter och skillnader i kollektivavtal

## Nytida DV

- Arbetstidsmättet är 40 timmar/vecka på heltid.
- Intjänade semesterdagar är 25 dagar för alla medarbetare under 40 år, 31 dagar från det år du fyller 40 samt 32 dagar från det år du fyller 50.
- Du får spara max 25 dagar vid årsskiftet.
- Friskvårdsbidrag på 1000 kr/år.
- Din arbetsgivare avsätter upp till 4,5% av din lön till din pension.
- Skobidrag 600 kronor vartannat år
- Kaffe och frukt
- Kulpeng

## Falkenbergs Kommun

- Arbetstidsmättet är 40 timmar/vecka på heltid.
- Intjänade semesterdagar är 25 dagar för alla medarbetare under 40 år, 31 dagar från det år du fyller 40 samt 32 dagar från det år du fyller 50.
- Du får spara max 30 dagar vid årsskiftet.
- Friskvårdsbidrag på 1500 kr/år
- Din arbetsgivare avsätter upp till 6% av din lön till din pension.
- Skobidrag 500 kronor/ vartannat år
- Kaffe
- Trivselpeng

# Viktiga likheter och skillnader i kollektivavtal

## Nytida Boende

- Arbetstidsmättet är 37 timmar/vecka på heltid.
- Intjänade semesterdagar är 25 dagar för alla medarbetare under 40 år, 31 dagar från det år du fyller 40 samt 32 dagar från det år du fyller 50.
- Du får spara max 25 dagar vid årsskiftet.
- Friskvårdsbidrag på 1000 kr/år.
- Din arbetsgivare avsätter upp till 4,5% av din lön till din pension.
- Jouren- ingen ersatt arbetstid, hela natten jourtillägg och ersättning vid störning
- Kaffe och frukt
- Kulpeng

## Falkenbergs Kommun

- Arbetstidsmättet är 37 timmar/vecka på heltid.
- Intjänade semesterdagar är 25 dagar för alla medarbetare under 40 år, 31 dagar från det år du fyller 40 samt 32 dagar från det år du fyller 50.
- Du får spara max 30 dagar vid årsskiftet.
- Friskvårdsbidrag på 1500 kr/år
- Din arbetsgivare avsätter upp till 6% av din lön till din pension.
- Jouren- jourpass 10 h, 5 h fullt ersatt arbetstid- övrig tid jourtillägg, inte extra ersättning vid störning
- Kaffe
- Trivselpeng



# Riktlinjer, avtal och system som används i kommunen - nytt för er

Heltid som norm och flexibelt arbetstidsavtal

Multi Access

Intraphone- DF Respons

Appva

Digitala nycklar till läkemedelsskåp

# Några frågor och svar...

## ***Kommer vi att få ha kvar bilen vi har i vår verksamhet?***

Ja, samtliga verksamheter där behovet bedöms vara att det behövs ett fordon kommer att ha en bil även efter övergången. Just nu inventeras behovet och vilka bilar som finns i kommunen. Vissa fordon kommer att ersättas, andra kan följa med. I dagsläget vet vi att ni kommer att ha fordon, men inte exakt vilka bilar det blir.

## ***Kommer våra deltagare att kunna köpa mat via Matverket?***

Just nu ses det över hur vi kan möjliggöra beställning av mat likt tidigare.

# Några frågor och svar...

## ***Sovande jour***

Verksamheterna har 10 h jourpass.  
Planerade insatser får finnas fram till midnatt och efter 06.00.  
Du får 5 h ordinarie betald arbetstid och 5 h jourtillägg.

## ***Vad kommer vi ha för mötesforum?***

APT, planeringsdagar, kompetensutveckling

## ***Kommer vi få ha kvar aktiviteter som finns i verksamheterna nu?***

Vi formar verksamheterna utifrån det som finns behov kring, aktiviteter sker och kommer att fortsätta. Eventuellt kommer någon aktivitet försvinna och någon aktivitet tillkomma. Samma kvalitetsbestämmelser som nu.

# Några frågor och svar...

## ***Vad är uträkningarna baserade på?***

Nuvarande bemanning i verksamheterna, stab, chefer, fordon och större verksamhetskostnader.

## ***Har ni något kvalitetsledningssystem?***

Ja, det har vi. Du är inne i kvalitetsledningssystemet för att säkra upp processer och rutiner och riktlinjer. Avvikelse görs i DF Repons.

# Vad händer nu?

- Vi kommer att sammanställa allt vi gått igenom idag och skicka ut till er och de som inte kunnat närvara idag.
- Funktionsbrevlåda och information på webben med frågor och svar
- Återtagandet börjas arbetas mer aktivt med under hösten (Oktober-November)
- I höst kommer ni att få en blankett, där ni väljer om ni vill arbeta vidare med kommunen som er nya arbetsgivare- slutet av november.

# Varför ska du välja Falkenbergs kommun som din nya arbetsgivare?

Vi har många nöjda och glada medarbetare, som gärna delar med sig av sina positiva erfarenheter. De påtalar trygghet, stabilitet och kompetens som ledord.

Vi har ett flertal stödfunktioner i organisationen, t.ex. våra stödpedagoger som hjälper våra medarbetare att utföra sitt arbete på bästa sätt. Vi hjälps åt för att det ska bli så bra som möjligt för alla.

Vi satsar på kompetensutveckling för våra medarbetare. Under 2022 hade vi utbildning i skydds- och begränsningsåtgärder samt autism/självskaumbeteende, suicidprevention.

Under 2023 planeras utbildning inom samsjuklighet och MRFA – första hjälpen vid psykisk ohälsa.

Vi vill ha dig som anställd – du har en enorm kompetens och individkunskap och vi behöver dig!

Några frågor?

Stort tack för att du kom!