

Befolkningsprognos

Falkenberg 2022–2050



Sweco Sverige AB
Uppdrag
Uppdragsnummer
Kund
Datum
Upprättad av

RegNo 556767-9849
Befolkningsprognos Falkenberg 2022
30045131
Falkenbergs kommun
2022-12-14
Hanna Dalesjö

Innehållsförteckning

Förord	4
1. Sammanfattning	5
2. Befolkningsutveckling 1970-2021	6
3. Prognos 2022-2050	9
3.1 Folkökning	9
3.2 Folkmängd	10
3.3 Åldersförändringar	10
3.4 Kommunens delområden	12
3.5 Försörjningskvot	15
4. Antaganden	17
4.1 Antaganden om barnafödandet	17
4.2 Antaganden om dödsriskernas utveckling	18
4.3 Födda och döda	18
4.4 Antaganden om flyttningar	19
4.4.1 Utflyttning	19
4.4.2 Inflyttning	20
4.4.3 Inflyttarnas åldersfördelning	22
5. Osäkerhet i prognoser	23
5.1 Slumpfel	23
5.2 Fel i antaganden	23
5.3 Fel på grund av planavvikelse	23
5.4 Modellfel	24

Förord

På uppdrag av Falkenbergs kommun har Sweco beräknat en befolkningsprognos för perioden 2022 till 2032. Befolkningsuppgifterna för åren 2033–2050 är främst en framskrivning då bostadsplanerna bygger på byggplanerna åren innan samtidigt som prognososäkerheten växer över tid. Prognosen utgår från den folkbokförda befolkningen i kommunen per ålder och kön den 31 december år 2021.

Prognosen redovisas i denna rapport för kommunen i sin helhet samt för kommunens olika områden för prognosåren 2022–2050. Till kommunen har även en databas med prognosen per 1-årsklasser och kön för samtliga NYKO6 levererats.

Vid förfrågningar angående prognosen kontakta Camilla Karlsson, camilla.karlsson3@falkenberg.se

1. Sammanfattning

Sweco har på uppdrag av Falkenbergs kommun tagit fram en befolkningsprognos för kommunen. Prognosen gäller perioden 2022–2050 och utgår ifrån befolkningen uppdelad på kön och ålder i ettårsklasser vid det senaste årsskiftet 2021-12-31. Vidare bygger prognosen på antaganden om hur befolkningen flyttar, föder barn och dör baserat på de senaste årens utveckling för kommunen. Ett viktigt antagande för prognosen är också det antagande som Falkenbergs kommun gör om antal färdigställda bostäder under prognosperioden.

Falkenbergs kommuns befolkning ökade med 722 personer under år 2021 och vid utgången av året uppgick folkmängden till 46 773 personer. Det var inflyttningen som låg bakom största delen av folkökningen. Antalet personer som flyttade in var 2 388 och antalet som flyttade ut var 1 791 och flyttnettot var därmed 597 personer. Under år 2021 föddes 508 barn och 405 personer avled, vilket ger ett födelseöverskott på 103 personer.

Befolkningen antas fortsätta öka under hela prognosperioden, främst som följd av de bostäder som väntas uppföras i kommunen. Flyttningsöverskottet, det vill säga inflyttare minus utflyttare, beräknas vara den demografiska komponent som främst bidrar till folkökningen under hela prognosperioden. Kommunen har ganska omfattande bostadsbyggnadsplaner och ett relativt stort antal bostäder väntas bli färdigställda under prognosperioden. Prognosen pekar på att kommunens invånare når 50 000 invånare år 2027. Under år 2043 beräknas folkmängden överstiga 60 000 personer. Vid utgången av år 2050 pekar prognosen på att folkmängden i Falkenbergs kommun kommer uppgå till cirka 63 000 personer.

Folkökningen förväntas främst bli koncentrerad till centralorten Falkenberg, men även kustområdet utanför centralorten förväntas få en kraftig folkökning. Fram till 2050 förväntas invånarantalet växa med 15 200 personer i centralorten och 2 000 i kustområdet.

Folkmängden väntas öka i samtliga åldersgrupper genom hela prognosperioden, om än i något lägre takt från 2040 och framåt. De procentuellt största ökningarna väntas ske för personer som är 85 år eller äldre, denna grupp väntas öka markant under prognosperioden i takt med att de tidiga 40-talisterna åldras in i denna grupp.

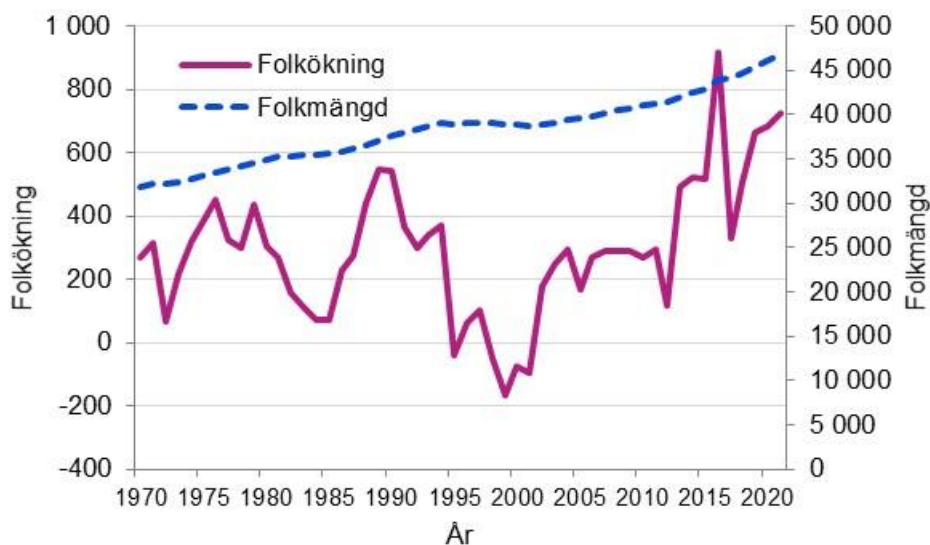
År 2021 var den demografiska försörjningskvoten i Falkenbergs kommun 90, vilket innebär att 100 personer förutom sig själva skulle försörja ytterligare 90 personer. Det är högre än riket och länet som hade en kvot på 77 respektive 86 för år 2021. Under prognosperioden ökar försörjningskvoten och 2050 förväntas den vara 97. Det är främst ökningen av äldre som ligger bakom den ökade försörjningskvoten i Falkenberg. I riket väntas den demografiska försörjningskvoten vara 83 år 2050 vilket innebär att avståndet mellan kommunen och riket ökar något.

2. Befolkningsutveckling 1970–2021

Falkenbergs kommuns befolkning ökade med 722 personer under år 2021, vilket motsvarar 1,6 procent. Sista december 2021 hade kommunen 46 773 invånare. Det är en högre ökning än rikets 0,7 procent och länets 1,0 procent. Jämfört med 2020 då Falkenbergs befolkning ökade med 684 personer var folkökningen högre år 2021, 722 personer eller 38 personer fler. Förutom 2016, då befolkningen ökade med 918 personer eller 2,1 procent, var folkökningen under 2021 den högsta under de senaste femtio åren.

Det var inflyttningen som bidrog mest till folkökningen. Under 2021 flyttade 2 388 personer till Falkenberg och 1 791 personer från Falkenberg vilket gav ett flyttnetto på 597 personer. Trots att medelåldern i Falkenberg är högre än i både riket och Halland föddes fler barn än antalet döda. Under år 2021 föddes 508 barn och 405 personer avled, vilket gav ett födelseöverskott på 103 personer. Det var det högsta födelseöverskottet sedan 1993. Förutom flyttnettot och födelseöverskottet består folkökningen år 2021 även av ett positivt justeringstal på 22 personer. Justeringstalet beror främst på invandringar under 2020 som har rapporterats under 2021. De ingår i folkökningen år 2021, men borde egentligen ha ingått i folkmängd och folkökning år 2020.

Diagram 1 Folkökning och folkmängd i Falkenberg kommun perioden 1970–2021

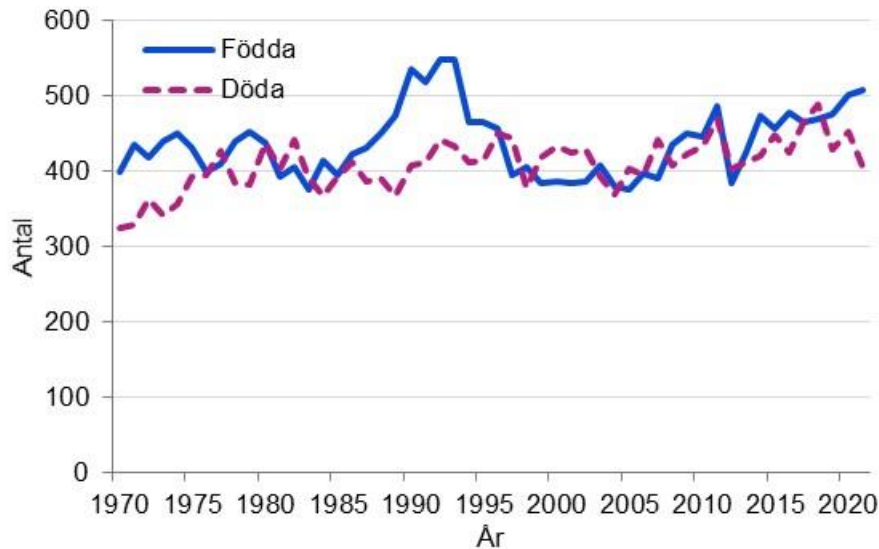


Källa: [SCB år 2021, Folkmängden efter region, civilstånd, ålder och kön](#)

I Diagram 2 visas antalet födda och döda i Falkenbergs kommun för åren 1970–2021. De senaste 15 åren har det i regel fötts fler barn än antalet personer som dött. I början av 1990-talet föddes drygt 500 barn per år. I samband med lågkonjunkturen sjönk antalet födda till knappt 400 barn i slutet av 1990-talet. Antalet födda låg sedan kvar på den nivå fram till 2008 då antalet födda började öka. Under de senaste två åren har Falkenberg haft det högsta antalet födda sedan början av 1990-talet. Variationerna i antalet födda beror både på hur många kvinnor som befinner sig i barnafödande åldrar och kvinnors benägenhet att skaffa barn. Utvecklingen av antalet döda har varit mer stabil de senaste 50

åren där antalet döda ökar i takt med att antalet äldre blir fler. Värt att notera är att antalet döda under pandemiåren 2020 och 2021 var färre än bland annat 2017 och 2018.

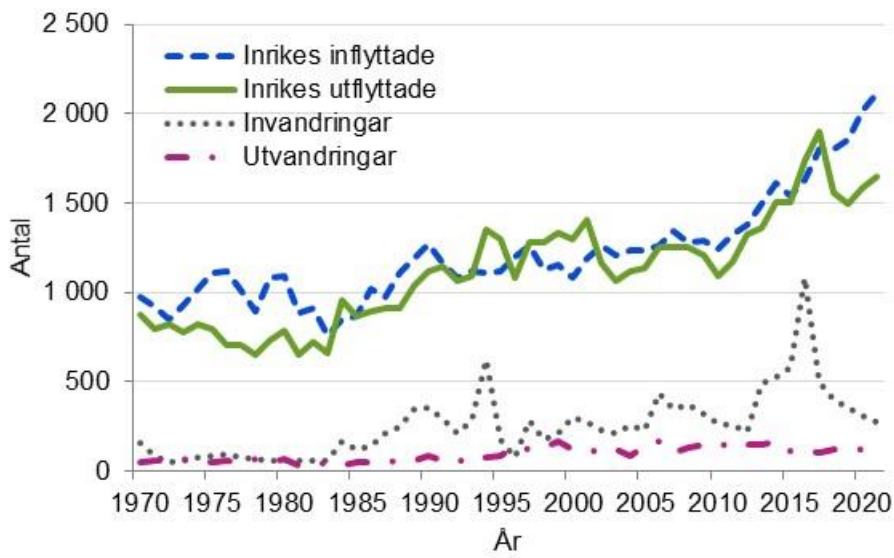
Diagram 2 Födda och döda i Falkenberg kommun perioden 1970–2021



Källa: [SCB år 2021, Födda efter region, moderns ålder och barnets kön](#) samt [Döda efter region, ålder \(efter födelseår\) och kön](#)

I Diagram 3 visas in- och utflyttning för Falkenberg uppdelat på inrikes och utrikes flyttningar. Sedan 1970 har kommunen de flesta åren haft fler invandrare än utvandrare. In- och utvandringen följer i stort utvecklingen i riket. Efter 2016, då drygt 1 000 personer invandrade till Falkenberg, har invandringen minskat. År 2021 flyttade 275 personer till Falkenbergs kommun från utlandet samtidigt som 145 personer flyttade i andra riktningen. Det innebär ett invandringsöverskott på 130 personer. När det gäller inrikes flyttning har både in- och utflyttningen ökat sedan början av 1970-talet. Under 2000-talet har inflyttningen, med några få undantag, varit större än utflyttningen. De senaste fyra åren har skillnaden mellan in- och utflyttning ökat kraftigt vilket har resulterat i ett inrikes flyttningsöverskott i nivå med flyttningsöverskotten i slutet av 1970-talet. År 2021 flyttade 2 113 personer till kommunen från andra delar av riket och 1 646 personer flyttade i andra riktningen, vilket resulterade i ett inrikes flyttningsöverskott om 467 personer.

Diagram 3 Flyttningar i Falkenberg kommun perioden 1970–2021



Källa: [SCB år 2021, Flyttningar efter region, ålder och kön. År 1968 – 1996](#) samt [Flyttningar efter region, ålder och kön. År 1997 – 2021](#)

3. Prognos 2022–2032 och framskrivning 2033–2050

I detta avsnitt beskrivs utvecklingen enligt prognosresultaten översiktligt.

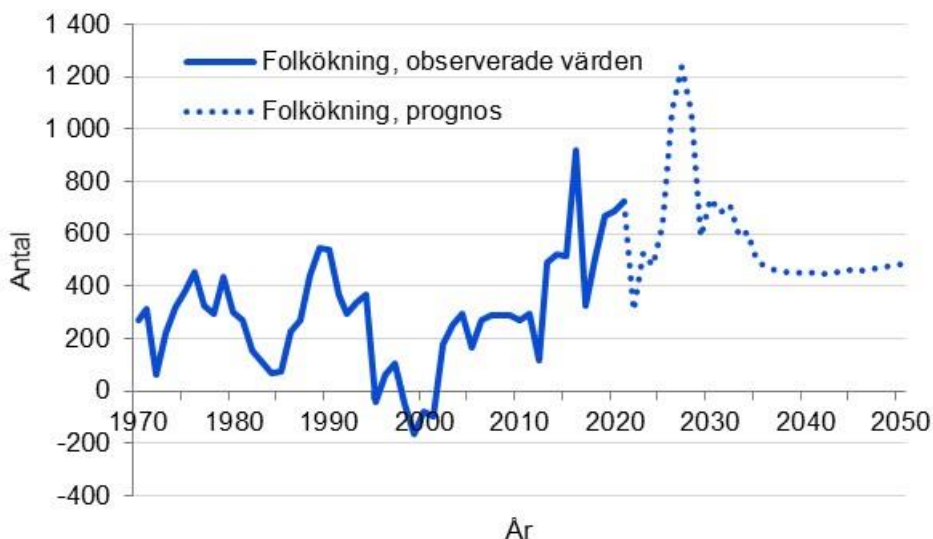
3.1 Folkökning

De senaste 20 åren har Falkenberg haft folkökning varje år. Denna trend tillsammans med kommunens bostadsbyggnadsplaner medför att befolkningen även i fortsättningen förväntas att öka. Flyttningsöverskottet, det vill säga inflyttare minus utflyttare, beräknas vara den demografiska komponent som främst bidrar till folkökningen under hela prognosperioden. Kommunen har ganska omfattande bostadsbyggnadsplaner och ett relativt stort antal bostäder väntas bli färdigställda under prognosperioden. För mer om bostadsplanerna se avsnitt 4.4.2.

Under prognosperiodens första år förväntas antalet födda minska något vilket kan kopplas till de låga födelseetalen i slutet av 1990-talet. Från år 2026 vänder det och antalet födda förväntas årligen öka. Det kan dels kopplas till de ökande födelsekullarna i början av 2000-talet och den höga nettoinflyttningen till Falkenberg.

I takt med att 40-talisterna når åldrar då dödsriskerna är höga ökar antalet avlidna. Födelsenettet väntas vara negativt under stora delar av prognosperioden med undantag från åren 2027–2034 då inflyttningen till Falkenberg väntas vara som högst. I slutet av prognosperioden når även den stora kohorten 60-talisterna åldrar med hög dödlighet.

Diagram 4 Folkökning i Falkenberg kommun, observerat åren 1970-2021 och prognos/framskrivning för åren 2022–2050

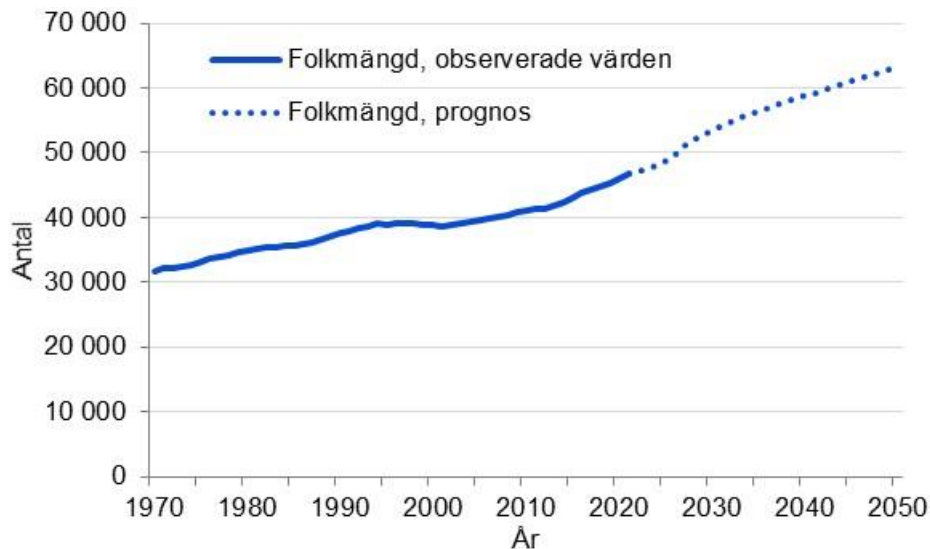


Källa: [SCB år 2021, Folkmängden efter region, civilstånd, ålder och kön](#) samt Swecos beräkningar

3.2 Folkmängd

Kommunens folkmängd var 46 773 personer vid slutet av år 2021. Prognosen pekar på att kommunens invånare når 50 000 invånare år 2027. Under år 2043 beräknas folkmängden överstiga 60 000 personer. Vid utgången av år 2050 pekar framskrivningen på att folkmängden i Falkenbergs kommun kommer uppgå till drygt 63 000 personer.

Diagram 5 Folkmängd i Falkenberg kommun, observerat åren 1970-2021 och prognos/framskrivning för åren 2022–2050



Källa: [SCB år 2021, Folkmängden efter region, civilstånd, ålder och kön](#) samt Swecos beräkningar

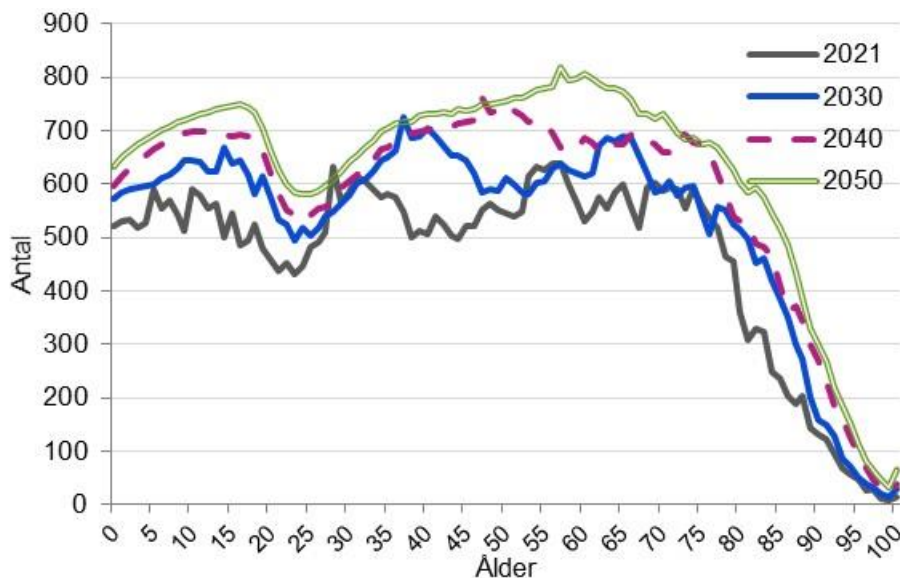
3.3 Åldersförändringar

I Diagram 6 visas den observerade åldersfördelningen vid slutet av år 2021 i jämförelse med prognosen för slutet av år 2030, 2040 och vid prognosperiodens slut år 2050.

Förskjutningen av födelsekohorterna syns tydligt, inte minst för gruppen 30–40 år. I åldrarna 20–30 år är in- och utflyttning omfattande vilket medför att åldersförskjutningen av födelsekullarna inte blir lika tydlig. Ökningen av antalet barn förklaras av att personer i åldern 25 till 40 ökar i kombination med antagandet om svagt ökad fruktsamhet under stora delar av prognosperioden. Antalet personer kring 80–90 år ökar, framför i början och slutet av prognosperioden, i takt med att de stora födelsekullarna under 1940- och 1960-talen åldras.

Åldersstrukturen i Falkenberg år 2021 är hackig. Det beror främst på variationer mellan åren av födda och flyttare. I framskrivningen används samma risker varje prognosår vilket medför att åldersstrukturen i kommunen blir utjämnad på lång sikt. Falkenberg har och förväntas även i framtiden ha en nettoutflyttning av personer i familjebildande åldrar samt deras barn. Det är endast för personer i tidiga 20-årsåldern som har en nettoutflyttning från Falkenberg, Denna nettoutflyttning syns tydligt i diagram 6.

Diagram 6 Folkmängd i Falkenberg kommun efter ålder, observerat 2021 och prognos för 2030 samt framskrivning 2040 och 2050



Källa: [SCB år 2021, Folkmängden efter region, civilstånd, ålder och kön](#) samt Swecos beräkningar

Folkmängden väntas öka i samtliga åldersgrupper genom hela prognosperioden, om än i något lägre takt från 2040 och framåt, se Tabell 1. Antalet barn i förskoleåldrar väntas öka med 10 procent under prognosens åtta första år, med 19 procent fram till år 2040 och 25 procent till år 2050. Det innebär en ökning med cirka 270 barn till år 2030 och 500 barn till år 2040 jämfört med år 2021. Även antalet barn i låg- och mellanstadieåldrarna väntas öka. I gymnasieåldrarna beräknas ökningen vara stor procentuellt sett. Fram till år 2030 har gruppen i gymnasieåldrarna ökat med 23 procent och fram till 2040 med 37 procent. Fram till år 2050 väntas antalet barn i gymnasieåldrarna ha ökat med nästan 50 procent.

För de äldre åldersgrupperna väntas också stora ökningar. Åldersgruppen 65–84 år beräknas öka med 14 procent fram till år 2030 och med 25 procent fram till år 2040, jämfört med år 2021. Vid år 2050 prognosticeras ökningen vara ännu större då alla 60-talister och tidiga 70-talister nått pensionsålder. Personer i åldersgruppen 85 år eller äldre är dock den grupp som procentuellt väntas öka som mest genom hela prognosperioden. Fram till år 2030 antas antalet personer som är 85 år eller äldre att ha ökat med cirka 700 personer. Fram till år 2040 är ökningen för de allra äldsta nästan 1 500 personer och fram till år 2050 beräknas de vara nästan 2 100 fler jämfört med år 2021.

Tabell 1 Förändring jämfört med folkmängd 2021, i absoluta tal och i procent

Ålder	2030, antal	2040, antal	2050, antal	2030, %	2040, %	2050, %
0	52	76	111	10%	15%	21%
1-5	268	510	664	10%	19%	25%
6-9	324	563	668	15%	26%	31%
10-12	186	372	469	11%	22%	27%
13-15	324	471	624	20%	29%	39%
16-18	342	557	724	23%	37%	48%
19-24	554	811	1 055	20%	30%	39%
25-34	79	334	692	1%	6%	12%
35-49	1 825	2 658	2 995	23%	33%	37%
50-64	635	1 688	3 010	7%	19%	34%
65-84	1 359	2 495	3 543	14%	25%	36%
85-w	694	1 478	2 095	44%	93%	132%
Totalt	6 642	12 011	16 650	14%	26%	36%

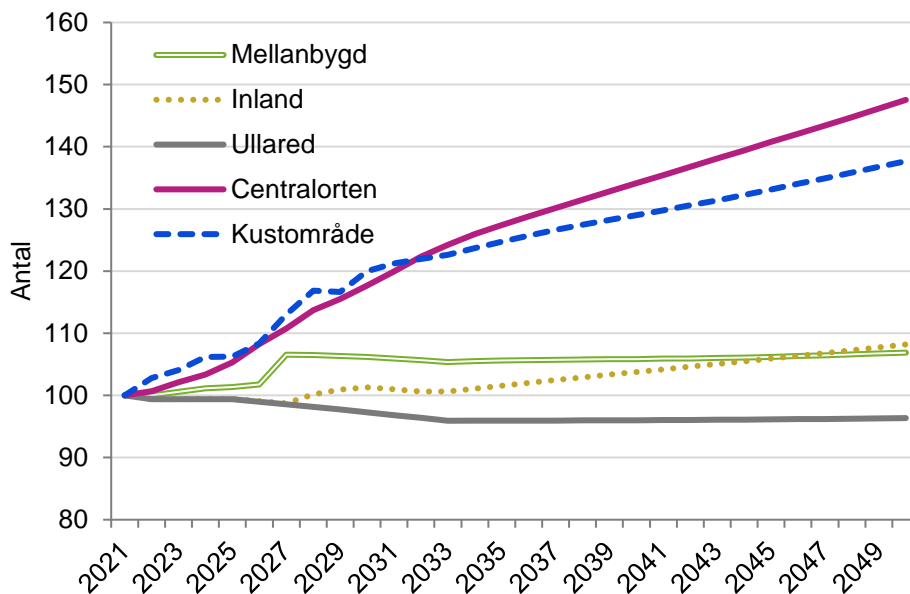
Källa: [SCB år 2021, Folkmängden efter region, civilstånd, ålder och kön](#) samt Swecos beräkningar

3.4 Kommunens delområden

Falkenbergs kommun förväntas ha en stabil folkökning fram till 2050 även om befolkningsökningen främst förväntas bli koncentrerad till centralorten Falkenberg med tillhörande stadsdelar. De nyckelkodsområden som är kopplade till centralorten med tillhörande stadsdelar förväntas öka från 32 000 personer till 47 300 personer, vilket motsvarar cirka 15 200 personer eller 48 procent, mellan 2021 och 2050. Även kustområdet utanför centralorten med tillhörande stadsdelar förväntas få en kraftig folkökning. Fram till 2050 förväntas invånarantalet öka med 38 procent eller lite drygt 2 000 personer.

Under prognosens första år förväntas den relativa folkökningen bli störst i kustområdet. Från 2032 är det dock i centralorten med tillhörande stadsdelar som folkökningen i både absoluta och relativa tal förväntas bli störst. Av de övriga kommundelarna Mellanbygd, Inland och Ullared förväntas Mellanbygd ha en stadig men låg folkökning. Även Inland förväntas öka under prognosperioden, men det är först från 2028 som det börjar visa sig. Kring Ullared förväntas befolkningen minska marginellt.

Diagram 7 Relativ befolkningsförändring 2021–2050 per kommunedel (Index 100 = 2021)



Källa: Swecos beräkningar

När man tittar närmare på prognosresultatet ser man att den största folkökningen fram till 2032 förväntas ske i Stafsinge. Under perioden förväntas folkmängden öka med omkring 1 300 personer, från 664 personer år 2021 till nästan 2 000 personer år 2032. Andra områden med en stor förväntad folkökning är Tånga, Skrea stationssamhälle och Innerstaden som alla förväntas öka med mellan 740 och 800 personer mellan 2021 och 2032. I Tånga förväntas folkmängden bli tre gånger större 2032 än 2021. I de områden som förväntas få en minskande befolkning är förändringarna mindre dramatiska. Mest förväntas folkmängden i Slätten och Skrea strand att minska till och med 2032, lite drygt 100 personer.

Diagram 8 Folkmängd och folkökning 2021 till 2032 i områden med störst förväntad folkökning

Stadsdel	Folkmängd		Folkökning	
	2021	2032	Personer	procent
Stafsinge	664	1 999	1 335	201%
Tånga	395	1 195	800	203%
Skrea Stationssamhälle	1 394	2 156	762	55%
Innerstaden	3 087	3 829	742	24%
Tröingeberg och Tröingedal	1 251	1 831	580	46%
Skrea	751	1 298	547	73%
Västra Gärdet	1 977	2 499	522	26%
Tröinge	855	1 344	489	57%
Ringsegård	721	1 111	390	54%
Kristineslätt	1 472	1 807	335	23%
Herting	2 184	2 517	333	15%

Det är även stadsdelarna Stafsinge och Tånga som toppar listan över med störst ökning av antalet barn i förskoleåldern. Här förväntas antalet barn i åldern 1-5 år öka med 120 respektive 80 fram till år 2032. Stafsinge har även en relativt stor ökning av barn i skolåldrarna 6-15 respektive 16-18 år. Störst ökning av antalet barn i åldern 6-15 år sker dock i Innerstaden där antalet ökar med 150 barn – en fördubbling fram till år 2032. Störst ökning av ungdomar i gymnasieåldern sker i Skrea stationssamhälle, här ökar antalet med nästan 50 ungdomar fram till år 2032.

Tabell 2 Folkmängd och folkökning 1-5 år 2021 till 2032 i områden med störst förväntad folkökning i åldrarna 1-5 år

Stadsdel	Folkmängd		Folkökning	
	2021	2032	Personer	procent
Stafsinge	23	146	123	536%
Tånga	16	96	80	499%
Tröingeberg och Tröingedal	56	127	71	127%
Innerstaden	102	152	50	49%
Glommen	86	126	40	46%
Ringsegård	55	87	32	59%
Skrea	75	103	28	38%
Skrea Stationssamhälle	121	149	28	23%
Eftra/Risarp	21	47	26	124%
Ugglarp/Stensjö	7	33	26	368%
Grimsholmen	9	34	25	274%

Tabell 3 Folkmängd och folkökning 6-15 år 2021 till 2032 i områden med störst förväntad folkökning i åldrarna 6-15 år

Stadsdel	Folkmängd		Folkökning	
	2021	2032	Personer	procent
Innerstaden	141	291	150	107%
Stafsinge	44	182	138	313%
Skrea Stationssamhälle	255	366	111	43%
Tånga	40	148	108	270%
Tröinge	79	182	103	131%
Skrea	108	211	103	95%
Glommen	206	264	58	28%
Eftra/Risarp	33	80	47	141%
Västra Gärdet	215	253	38	18%
Ugglarp/Stensjö	29	66	37	127%
Grimsholmen	24	60	36	150%

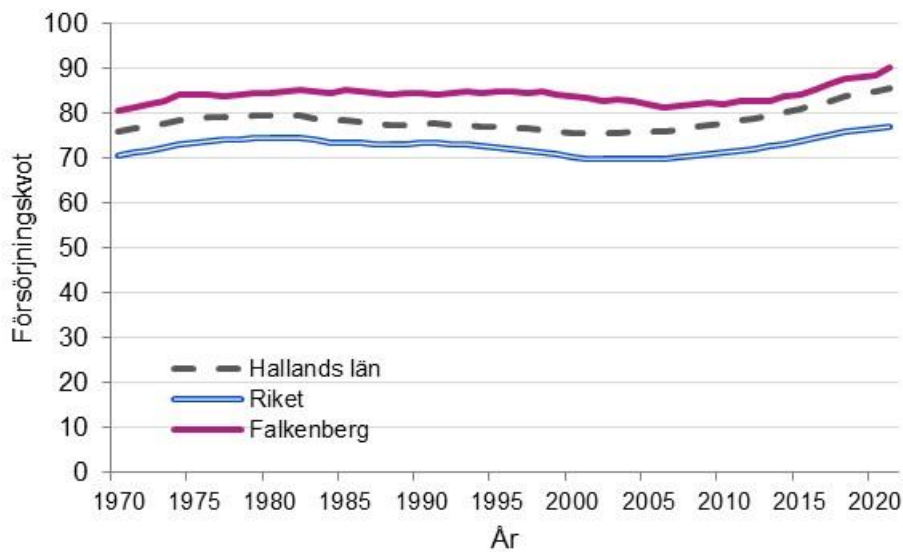
Tabell 4 Folkmängd och folkökning 16-18 år 2021 till 2032 i områden med störst förväntad folkökning i åldrarna 16-18 år

Stadsdel	Folkmängd		Folkökning	
	2021	2032	Personer	procent
Skrea	42	90	48	115%
Stationssamhälle	12	46	34	280%
Tröinge	54	85	31	58%
Innerstaden	18	47	29	163%
Stafsinge	25	52	27	107%
Skrea	22	46	24	109%
Ringsegård	88	111	23	26%
Skogstorp	9	31	22	246%
Tånga	58	79	21	37%
Västra Gärdet	38	58	20	52%
Slätten	55	74	19	35%
Glommen				

3.5 Försörjningskvot

Den demografiska försörjningskvoten är ett mått som används för att beskriva hur många personer i åldrar där flest förvärvsarbetar, 20–64 år, ska försörja förutom sig själv. Kvoten beräknas som summan av antal personer 0–19 år och antal personer 65 år och äldre dividerat med antal personer i åldern 20–64 och därefter multiplicerat med 100. År 2021 var den demografiska försörjningskvoten i Falkenbergs kommun 90, vilket innebär att 100 personer förutom sig själva skulle försörja ytterligare 90 personer. Det är högre än riket och länet som hade en kvot på 77 respektive 86 för år 2021. Som framgår av diagrammet nedan har den demografiska försörjningskvoten i kommunen legat högre än länet och riket under hela perioden från 1970 och framåt. Men Falkenbergs svängningar följer i stort utvecklingen i riket och länet, även om nedgången på 1990-talet inte var lika markant för kommunen. De senaste dryga tio åren har försörjningskvoten ökat i takt med att de stora grupperna födda på 1940-talet nått 65-års ålder. Till detta kommer även att antalet personer i åldern 0–19 år ökat i kommunen.

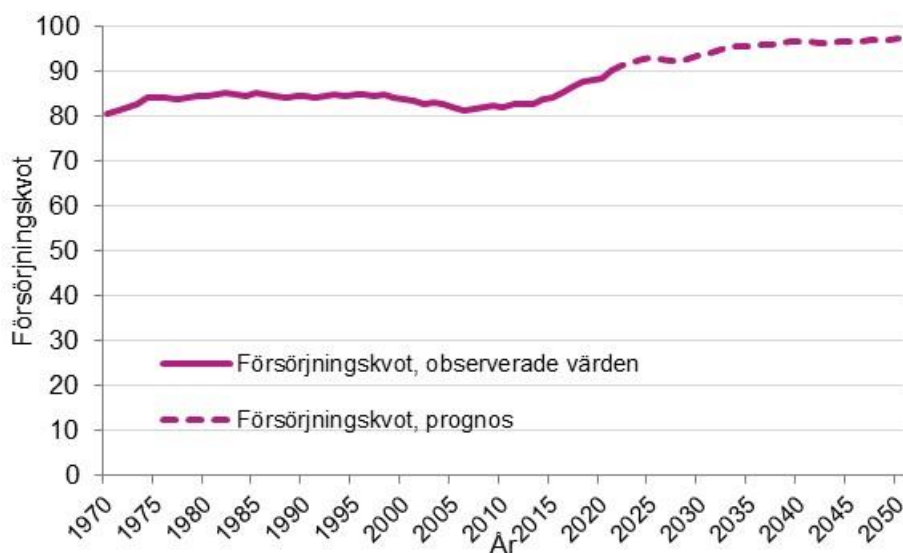
Diagram 9 Demografisk försörjningskvot i riket, länet och kommunen 1970–2021



Källa: [SCB år 2021, Folkmängden efter region, civilstånd, ålder och kön](#) samt Swecos beräkningar

Under prognosperioden väntas försörjningskvoten fortsätta att öka och vid utgången av år 2050 beräknas kommunens försörjningskvot ha stigit till 97. Ökningen beror nästan uteslutande på en ökning av befolkningen i den äldre åldersgruppen. I riket väntas den demografiska försörjningskvoten öka till 83 år 2050 vilket innebär att avståndet mellan kommunen och riket ökar något.

Diagram 10 Demografisk försörjningskvot i Falkenberg 1970–2021 samt prognos/framskrivning 2022–2050



Källa: [SCB år 2021, Folkmängden efter region, civilstånd, ålder och kön](#) samt Swecos beräkningar

4. Antaganden

Befolkningsprognosen bygger på en rad antaganden om befolkningens utveckling vad gäller flyttningar, barnafödande och dödlighet. För flyttningar och barnafödande har antaganden gjorts både om hur nivåerna kommer att utvecklas och i vilka åldrar som flyttningarna respektive barnafödandet kommer att ske.

4.1 Antaganden om barnafödandet

I diagrammet nedan visas den summerade fruktsamheten. Rikets antaganden är de SCB har använt som antagande i deras senaste befolkningsframskrivning för riket. Den summerade fruktsamheten visar antalet barn som dagens kvinnor i genomsnitt beräknas föda under hela sitt liv om dagens fruktsamhetstal var oförändrade. Under år 2021 var det summerade fruktsamhetstalet 1,93 barn per kvinna i Falkenbergs kommun. För riket som helhet var den summerade fruktsamhetstalet 1,67 barn år 2021. Antalet födda i Sveriges kommuner följer i regel rikets upp- och nedgångar, även om nivån kan variera. Kommunen har under en lång tid haft en fruktsamhet som legat över riksgenomsnittet, med något enstaka år som undantag.

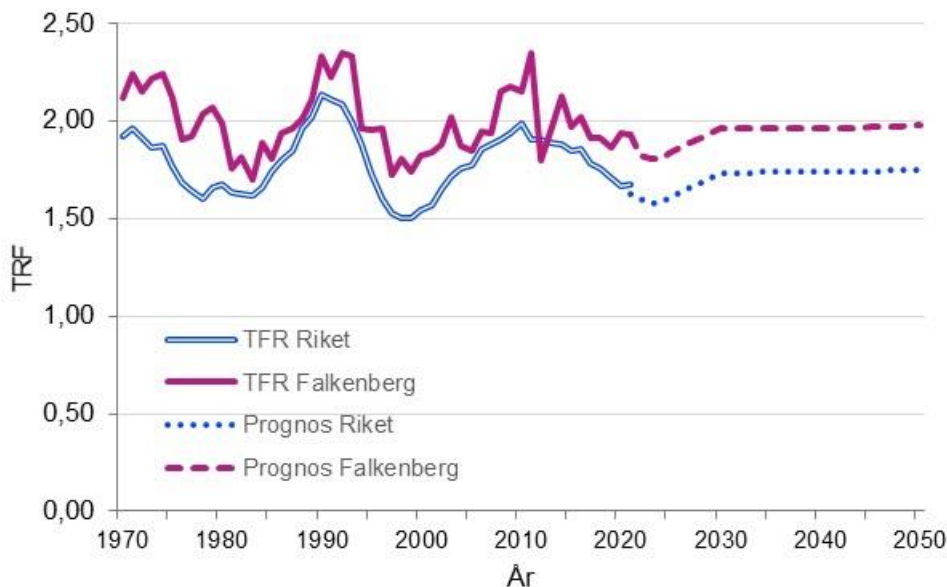
Fruksamhetsutvecklingen har varierat ganska mycket från år till år, liksom för flertalet andra kommuner med Falkenbergs befolkningsstorlek. För att skapa mer stabilitet i de åldersspecifika fruktsamhetstalen har dessa beräknats baserat på det observerade barnafödandet under de senaste fem åren. När väl de åldersspecifika fruktsamhetstalen beräknats måste antaganden göras för hur dessa kan antas utvecklas under prognosperioden. Detta görs genom att det genomsnittliga avståndet till rikets summerade fruktsamhet beräknats för de senaste tre åren. Under prognosperioden antas fruktsamheten i kommunen sedan följa rikets utveckling, men på en högre nivå.

Att SCB i den senaste framskrivningen för riket publicerad i slutet av april 2022 antar att riket får en fortsatt nedgång av det summerade fruktsamhetstalet förklaras som en följd av pandemin och den rådande lågkonjunkturen. Till det kommer även att invandringen av personer födda i länder med högt barnafödande väntas vara låg under de närmaste åren, vilket antas bidra till minskad fruktsamhet.

Riksprognosens mer långsiktiga antaganden har också justerats ner i samband med att riksprognosen 2021 publicerades. Detta förklaras av att åldern på förstföderskor visat sig vara högre än vad som tidigare förutsetts samtidigt som snabbhetspremien i föräldraförsäkringen inte längre har en positiv effekt på barnafödandet. Kvinnor som väntat till hög ålder med sitt första barn kommer därmed inte i kapp med sitt barnafödande på samma sätt som tidigare. Det blir generellt sett något färre andra, tredje och fjärde barn. Eventuellt kan det sjunkande barnafödandet även kopplas ihop med de stigande bostadspriserna, kravet på kontantinsats som infördes 2010 och de skärpta kraven på amortering som kommit under de senaste åren. En sådan förklaring skulle ligga i linje med forskning som bland annat Cecilia Enström och Mats Wilhelmsson gjort kring sambandet mellan etableringen på bostadsmarknaden och barnafödandet¹.

¹ Recent trends in birth intervals in Sweden: A decline of the speed-premium effect? Vitor Miranda European Journal of Population 2020.

Diagram 11 Summerad fruktsamhet (TFR) 1970–2021 och antaganden för åren 2022–2050



Källa: [SCB år 2021, Summerad fruktsamhet efter region och kön](#) samt Swecos beräkningar

4.2 Antaganden om dödsriskernas utveckling

Medellivslängden i riket år 2021 var åter i nivå med före pandemin. Men för att säkerställa att prognosen inte tar utgångspunkt i ett avvikande dödlighetsmönster orsakat av pandemin har ändå både år 2020 och 2021 års observerade dödlighet uteslutits från beräkningarna. För åldrarna 75–89 år används kommunens observerade dödsrisiker för åren 2015–2019, för övriga åldrar används länets dödsrisiker per 1 års klass och kön för samma period. Detta då de slumpmässiga variationerna blir för stora i övriga åldrar. Jämfört med länet ligger medellivslängden i Falkenberg något högre för kvinnor och något lägre för män. Denna skillnad behålls till stor del då kommunens dödsrisiker används för de åldrar där dödligheten är hög.

Efter att det femåriga medelvärdet beräknats, justeras nivån upp på det femåriga medelvärdet så att det inte släpar efter. Detta görs genom att beräkna femårigt medelvärde för rikets köns- och åldersspecifika dödsrisiker 2015–2019 och samma beräkning baserat på senaste årets tillgängliga data, 2021. Skillnaden mellan det femåriga medelvärdet och ettåriga dödsriskerna för riket används sedan för att justera upp dödsriskerna beräknade på 2015–2019. Som tidigare nämnts används kommunens dödsrisiker för 75–89-åringar och länets dödsrisiker för övriga åldrar. Under prognosperioden reduceras de köns- och åldersspecifika dödsriskerna utifrån SCB:s antaganden om årlig reduktion av dödsriskerna i olika åldrar.

4.3 Födda och döda

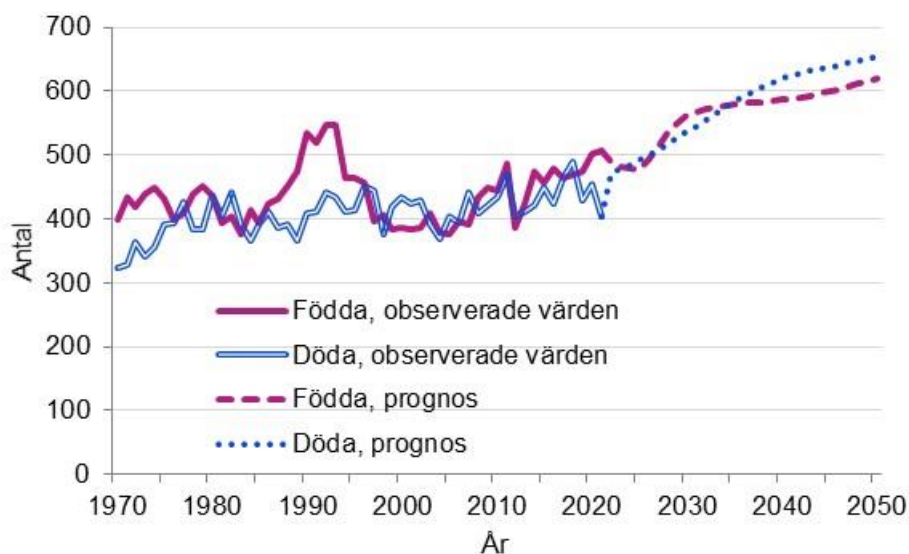
Beräkningarna av antalet födda och döda är baserade på tidigare nämnda antaganden om fruktsamheten och dödligheten, i kombination med befolkningens förändrade storlek i åldrar där barnafödandet och dödligheten är stor.

Under prognosperiodens inledande år väntas antalet födda minska i Falkenbergs kommun. Detta är en utveckling som väntas i hela riket och beror

på att fruktsamheten väntas sjunka under de kommande åren. Under 2026 väntas barnafödandet vända uppåt och fortsätter sedan att öka under hela prognosperioden. Detta beror dels på att fruktsamheten väntas öka från år 2026, dels på att antalet kvinnor i barnafödande åldrar kommer att öka. De stora barnkullarna födda i början av 1990-talet befinner sig i åldrar där barnafödandet är högt. Till detta kommer antagandet om en ökad inflyttning till kommunen vilken också bidrar till ett ökat barnafödande då inflyttarna till Falkenbergs kommun till stor del är i åldrar då det är vanligt att bilda familj.

Antalet döda förväntas öka trots SCB:s antaganden om reducerade åldersspecifika dödsrisker. Detta beror på att antalet äldre förväntas öka under prognosperioden, inte minst när de stora barnkullarna födda på 1940-talet når åldrar där dödsriskerna är höga.

Diagram 12 Antal födda och döda, observerat åren 1970–2021 och prognos för åren 2022–2050



Källa: [SCB år 2021, Födda efter region, moderns ålder och barnets kön](#), [Döda efter region, ålder \(efter födelseår\) och kön](#) samt Swecos beräkningar

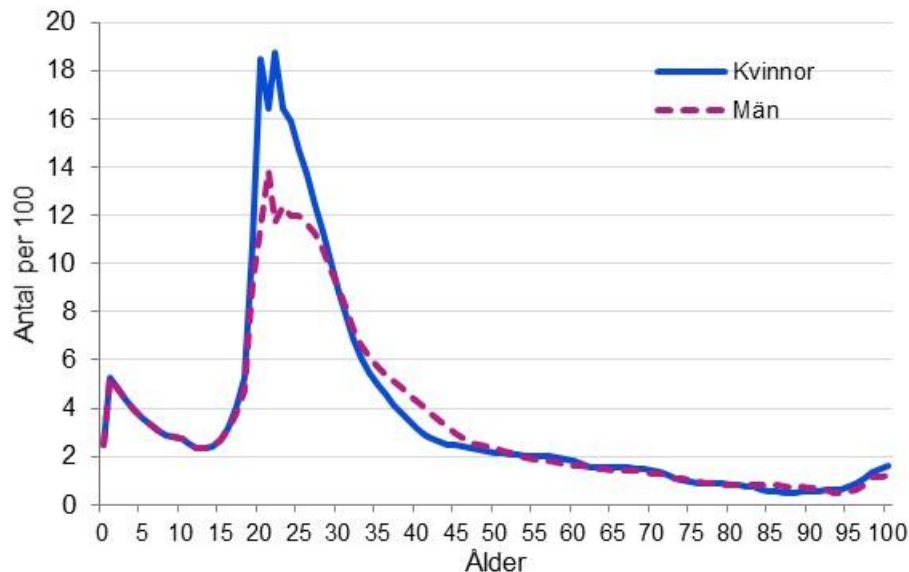
4.4 Antaganden om flyttningar

Flyttantaganden består av två delar. Dels behöver man bestämma nivåer för in- respektive utflyttning, dels behöver åldersstrukturer för flyttningen tas fram.

4.4.1 Utflyttning

Den prognostiserade utflyttningen ur Falkenbergs kommun bestäms av så kallade utflyttningsrisker. Det är den beräknade risken att flytta från kommunen givet vilket kön och ålder man har. De risker som används är baserade på den observerade utflyttningen de fem senaste åren och redovisas i Diagram 13 nedan. Riskerna har utjämnats för de åldrar där utflyttningen är liten för att inte ge stora slumpmässiga variationer. Utflyttningsriskerna appliceras på befolkningen vid det senaste årsskiftet för varje prognosår för att beräkna hur många som lämnar kommunen under det kommande året. Summan av dessa personer är det totala antalet utflyttare. De framräknade riskerna hålls konstanta genom prognosperioden och utflyttningen varierar med storleken på kohorter som når åldrar med höga utflyttningsrisker.

Diagram 13 Utflyttningsrisker för Falkenbergs kommun, baserad på observerad utflyttning 2017–2021



Källa: [SCB år 2021. Flyttningar efter region, ålder och kön](#), [Medelfolkmängd \(efter födelseår\) efter region, ålder och kön](#) samt Swecos beräkningar

4.4.2 Inflyttning

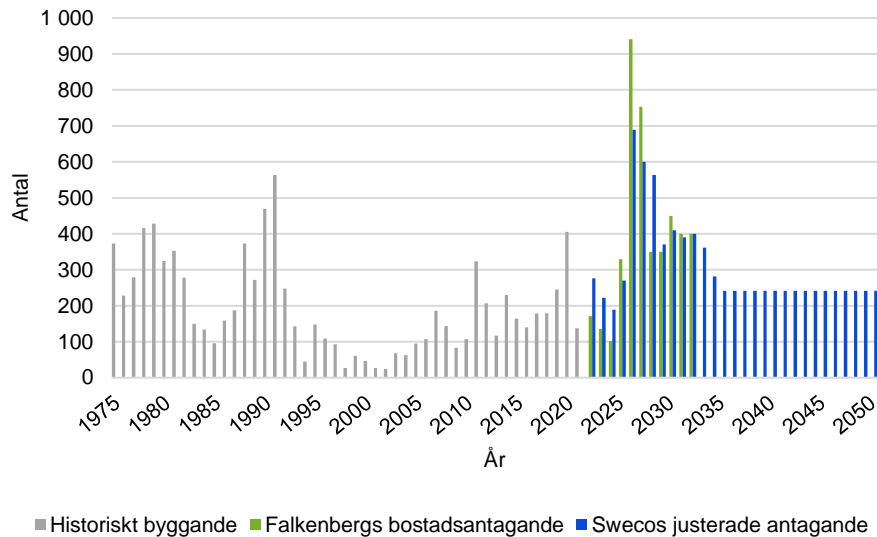
Det finns en stor efterfrågan på bostäder i kommunen med sitt attraktiva läge och det är rimligt att anta att ett ökat bostadsbyggande leder till en ökad inflyttning. Många av de nybyggda bostäderna kommer att befolkas av personer som redan bor i Falkenberg, men tack vare flyttkedjor friställs bostäder som inflyttare till Falkenberg kan bosätta sig i. Även om Falkenberg under många år har haft en positiv befolkningsutveckling så har de inre delarna av kommunen haft en mindre gynnsam utveckling. Den nyproduktion som planeras är främst koncentrerad till de kommundelar som sedan tidigare har haft en nettoinflyttning.

Åldersstruktur, barnafödande och flyttningar ser olika ut i olika typer av nybyggda bostäder. Inflyttningens ålderssammansättning ser olika ut beroende på om det är hyresrätter, bostadsrätter eller småhus som färdigställs. Därför har olika inflyttningsfördelningar använts beroende på hustyp och upplåtelseform. Det innebär att osäkerheter i bostadsbyggnadsplaner ökar osäkerheten i prognosen. Exempel på osäkerheter är typ av nybyggd bostad och när bostäderna förväntas vara inflyttningsklara vilket påverkar den förväntade utvecklingen för hela kommunen samt var i kommunen byggandet förväntas ske vilket påverkar den förväntade utvecklingen i kommunens olika delområden.

I Falkenbergs kommun förväntas ett stort antal bostäder bli färdigställda de närmast kommande åren, vilket beräknas generera en befolkningstillväxt. Under åren 2022 till och med 2032 väntas antalet färdigställda bostäder uppgå till ett genomsnitt på 400 bostäder per år. Därefter antas byggandet ligga på en lägre nivå. Omkring 60 procent av bostadsbyggandet 2022–2032 väntas utgöras av bostäder i flerbostadshus. Det relativt omfattande bostadsbyggande under åren 2026–2033 väntas bidra till att det genomsnittliga antalet personer per bostad minskar under dessa år.

Diagram 14 är en sammanställning som visar på utvecklingen historiskt och Falkenbergs ursprungliga bostadsantagande samt det antagande som ligger till grund för prognosen, dvs det som redovisas som Swecos justerade antagande.

Diagram 14 Färdigställt bostadsbyggande i Falkenbergs kommun 1975–2021 och prognos för åren 2022–2050

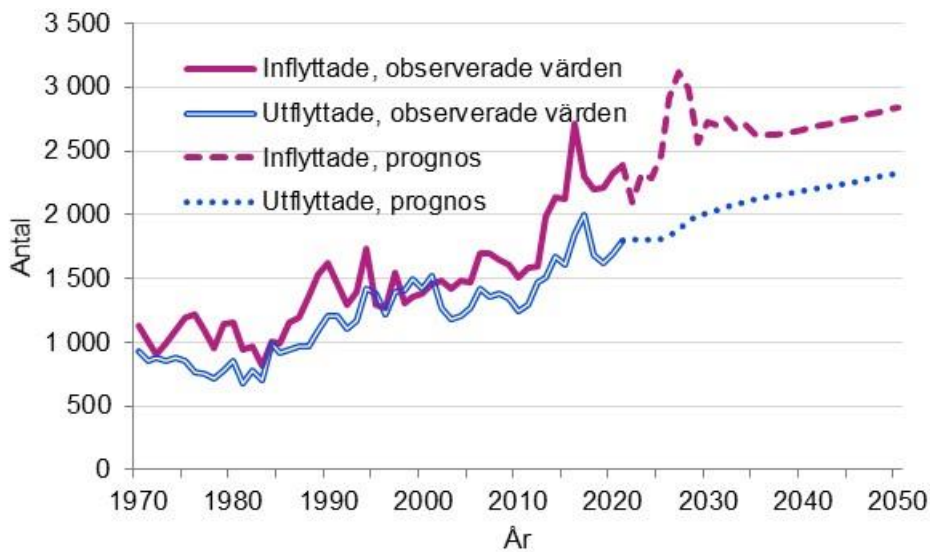


Källa: Uppgifter om historiskt färdigställande kommer från SCB och prognos över bostadsbyggande 2022–2032 är Falkenberg kommuns egen bedömning av färdigställandet.

Under slutet av 2022 har förutsättningarna på bostadsmarknaden försämrats snabbt med kraftigt stigande räntor och energipriser. Det innebär att hushållens köpkraft kommer minska avsevärt och enligt Boverket förväntas bostadsbyggandet minska markant. Nivån och takten på inbromsningen av bostadsbyggandet är dock, enligt Boverket, mycket svårbedömd, framför allt för år 2023. Preliminära uppgifter för Falkenberg visar ännu inte på någon minskning av antalet färdigställda eller påbörjade lägenheter under 2022. Ett minskat bostadsbyggande skulle dock kunna hämma hushållsbildningen samt även medföra en lägre inflyttningen till kommunen.

Inflyttningen antas vara större än utflyttningen under hela prognosperioden. Inflyttningen varierar i stort med bostadsbyggandet medan utflyttningen styrs av hur stora grupper det är i åldrar där utflyttning är vanligt.

Diagram 15 Antal in- och utflyttare, observerat åren 1970–2021 och prognos för åren 2022–2050

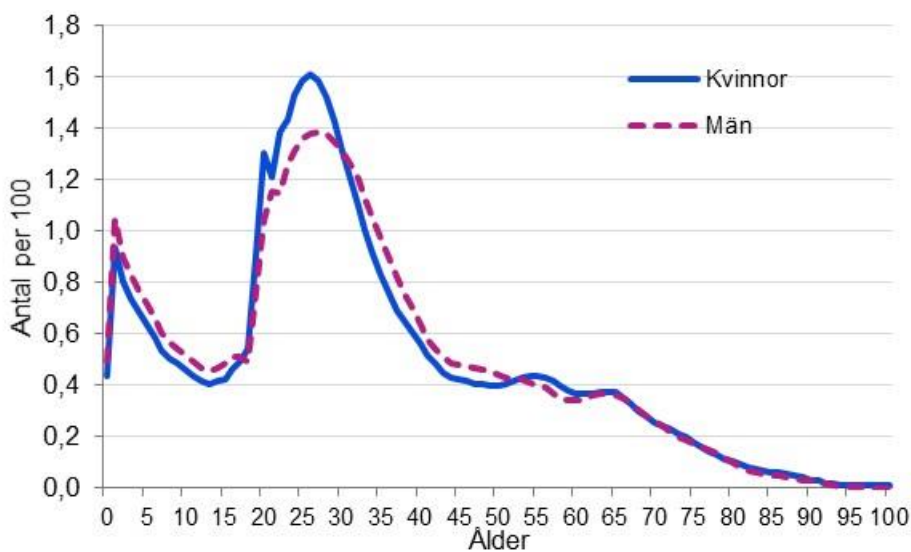


Källa: [SCB år 2021, Flyttningar efter region, ålder och kön. År 1968 – 1996](#), [SCB år 2021, Flyttningar efter region, ålder och kön. År 1997 – 2021](#) samt Swecos beräkningar

4.4.3 Inflyttarnas åldersfördelning

Inflyttarnas åldersstruktur är baserad på den observerade inflyttningen, där de senaste fem årens inflyttning har utgjort underlaget för att ge stabilitet åt fördelningen. Därefter har den femåriga inflyttningsfördelningen jämnats ut med glidande medelvärde över ålder för de åldrar där antalet inflyttare är få.

Diagram 16 Inflyttarnas åldersfördelning för Falkenbergs kommun, baserat på observerad inflyttning 2017–2021



Källa: [SCB år 2021, Flyttningar efter region, ålder och kön. År 1997 – 2021](#) samt Swecos beräkningar

5. Osäkerhet i prognoser

I prognoser finns alltid en viss osäkerhet och man kan aldrig vänta sig att prognosen ska slå in exakt. Prognosfelet ökar för varje år med prognos-horisonten då fel i början av prognosen följer med och fortplantas under senare år. Det är också i allmänhet olika svårt att göra bra prognoser för olika åldersgrupper. I åldrar där det i större utsträckning sker förändringar i livet än i andra åldrar är prognosfelet större. Faktorer som leder till sådana förändringar är fruktsamhet, flyttningsbenägenhet och dödlighet.

Det kan finnas flera orsaker till de fel som uppkommer. Antagandena kan vara oriktiga, modellen kan vara felaktig, det kan bli avvikelser i planeringen, exempelvis kan ett bostadsbyggande bli försenat eller tidigarelagt. Även om modellen vore fullkomlig, all utveckling gick enligt planerna och vi kände till alla sanna värden för folks flyttbenägenhet, fruktsamhet och död så skulle det ändå kunna bli fel i prognosen på grund av slumpen.

Osäkerhet i prognoser kan klassificeras i följande typer av fel:

5.1 Slumpfel

Slumpfelet är det prognosfel som bara beror på slumpen och ingenting annat. Även om den genomsnittliga nivån för fruktsamhet, dödlighet och flyttningar är korrekt de kommande åren skulle prognosen innehålla fel på grund av slumpmässiga variationer mellan åren. På grund av slumpen är det mycket svårt att exempelvis träffa exakt rätt i antal flyttare i olika åldrar, vilka personer som dör eller hur många barn som föds och av vilka mödrar. Slumpfelet kan approximativt beräknas och är den minsta felmarginal som det någonsin går att få för en prognos.

5.2 Fel i antaganden

Om de antaganden som gjorts för födda, döda och flyttade inte inträffar i verkligheten ökar prognosens osäkerhet. Här finns två typer av fel som kan inträffa. Den första typen är fel i nivåer, det vill säga fel antal som flyttar ut eller in. Denna typ av fel påverkar främst befolkningens storlek, men kan även påverka åldersstrukturen då det inte är samma åldrar som flyttar in som ut ur kommunen. Den andra typen av fel är åldersspecifika antaganden som utflyttningsrisker, inflyttningsandelar, dödsrisker och fruktsamhet. Fel i dessa påverkar främst åldersfördelningen i befolkningen. Betydelsen av avvikelser från antagandena kan uppskattas med känslighetsanalyser, t ex konsekvensanalyser av olika fruktsamhetsantaganden.

5.3 Fel på grund av planavvikelser

I befolkningsprognosen görs en prognos för befolkningen i framtida nyproduktion. Den bygger på en uppskattning av när bostäder enligt planerna beräknas bli färdiga för inflyttning. Om det i praktiken sker en tidsförskjutning i genomförandet uppstår en skillnad mellan utfall och prognos. Detta fel ska inte lastas prognosmodellen men kan vara en viktig förklaring till varför prognosen inte slår in.

5.4 Modellfel

Prognosfel kan uppstå om prognosmodellen är felaktig i något avseende. Sweco har med sina rötter i Stockholms stads statistik- och utredningskontor (USK) en lång tradition när det gäller metodutveckling inom området befolkningsprognoser och arbetar kontinuerligt med förbättringar av metod och modell för att ligga i framkant.

Bilaga

Tabell 5 Folkmängd, utfall 2021 och prognos 2022-2050

Ålder	2021	2022	2023	2024	2025	2026	2027	2028	2029	2030	2031	2032	2033	2034	2035
0	520	497	492	488	487	505	528	549	560	572	577	582	585	588	590
1-5	2 698	2 682	2 714	2 734	2 737	2 765	2 812	2 872	2 909	2 966	3 026	3 081	3 119	3 151	3 168
6	554	595	546	551	578	595	611	606	606	610	614	626	637	648	658
7-9	1 625	1 685	1 756	1 743	1 747	1 751	1 815	1 877	1 888	1 893	1 890	1 901	1 918	1 943	1 973
10-12	1 723	1 697	1 685	1 689	1 755	1 837	1 849	1 868	1 861	1 909	1 958	1 974	1 976	1 974	1 980
13-15	1 607	1 633	1 731	1 774	1 759	1 763	1 788	1 863	1 930	1 931	1 941	1 940	1 983	2 028	2 040
16-18	1 503	1 524	1 546	1 638	1 672	1 777	1 839	1 838	1 831	1 845	1 904	1 970	1 969	1 977	1 974
19-24	2 703	2 704	2 716	2 702	2 783	2 882	3 039	3 133	3 179	3 257	3 252	3 297	3 328	3 361	3 396
25-44	10 934	10 962	11 069	11 151	11 269	11 588	11 968	12 299	12 394	12 516	12 631	12 742	12 809	12 867	12 881
45-64	11 441	11 434	11 501	11 562	11 690	11 877	12 069	12 206	12 277	12 398	12 531	12 665	12 809	13 020	13 230
65-74	5 787	5 756	5 758	5 756	5 744	5 757	5 808	5 895	6 060	6 200	6 292	6 405	6 523	6 572	6 631
75-79	2 533	2 613	2 655	2 688	2 715	2 725	2 734	2 771	2 713	2 694	2 724	2 734	2 731	2 807	2 833
80-84	1 564	1 697	1 767	1 880	2 027	2 155	2 236	2 281	2 319	2 350	2 361	2 372	2 404	2 362	2 351
85-	1 581	1 601	1 673	1 732	1 758	1 815	1 929	2 033	2 154	2 275	2 395	2 520	2 606	2 704	2 793
Totalt	46 773	47 080	47 609	48 087	48 720	49 792	51 026	52 091	52 682	53 415	54 097	54 810	55 397	56 003	56 497

2036	2037	2038	2039	2040	2041	2042	2043	2044	2045	2046	2047	2048	2049	2050
591	591	593	594	596	598	600	603	606	610	613	617	622	626	631
3 178	3 186	3 193	3 200	3 208	3 217	3 227	3 239	3 252	3 268	3 283	3 300	3 319	3 340	3 362
666	668	671	673	675	677	678	680	683	685	688	691	694	698	702
2 001	2 027	2 047	2 060	2 067	2 074	2 081	2 087	2 093	2 100	2 107	2 116	2 125	2 135	2 145
1 994	2 015	2 043	2 070	2 095	2 115	2 128	2 136	2 144	2 152	2 159	2 166	2 174	2 182	2 192
2 041	2 037	2 043	2 057	2 078	2 104	2 131	2 155	2 175	2 189	2 198	2 206	2 215	2 223	2 231
2 011	2 049	2 060	2 062	2 060	2 066	2 080	2 101	2 126	2 151	2 175	2 194	2 208	2 217	2 227
3 395	3 419	3 450	3 479	3 514	3 525	3 548	3 570	3 587	3 607	3 629	3 658	3 690	3 725	3 758
12 904	12 903	12 886	12 924	12 961	13 016	13 064	13 117	13 172	13 239	13 306	13 372	13 439	13 514	13 594
13 414	13 587	13 778	13 930	14 094	14 255	14 420	14 578	14 724	14 855	15 000	15 138	15 278	15 387	15 478
6 709	6 764	6 805	6 813	6 805	6 807	6 793	6 794	6 851	6 922	6 970	7 019	7 058	7 129	7 231
2 818	2 843	2 910	2 986	3 078	3 173	3 245	3 287	3 265	3 241	3 230	3 222	3 231	3 269	3 297
2 384	2 398	2 401	2 468	2 495	2 487	2 516	2 579	2 650	2 735	2 820	2 886	2 927	2 914	2 899
2 865	2 940	3 004	3 021	3 059	3 122	3 174	3 213	3 268	3 311	3 346	3 406	3 483	3 579	3 676
56 971	57 428	57 884	58 335	58 784	59 236	59 685	60 140	60 596	61 064	61 526	61 992	62 463	62 940	63 423

Tabell 6 Årlig folkökning 2022-2050

Ålder	2022	2023	2024	2025	2026	2027	2028	2029	2030	2031	2032	2033	2034	2035	2036
0	-23	-5	-4	-1	19	23	20	11	13	4	5	3	3	2	1
1-5	-16	33	19	3	28	47	60	37	56	60	55	38	33	17	10
6	41	-49	4	28	17	16	-5	0	4	4	12	11	11	10	8
7-9	60	71	-12	3	4	64	62	11	5	-3	10	17	26	29	28
10-12	-26	-12	4	66	82	12	19	-6	48	48	16	3	-2	6	14
13-15	26	98	42	-15	4	25	75	67	2	10	-1	43	45	11	1
16-18	21	22	92	35	105	62	-1	-7	14	60	65	-1	8	-3	38
19-24	1	12	-14	81	100	157	93	47	77	-5	45	31	33	35	-2
25-44	28	106	83	118	318	380	331	95	122	115	111	67	58	14	23
45-64	-7	67	61	128	187	192	137	71	121	132	135	144	211	210	185
65-74	-31	2	-2	-12	14	50	87	165	140	92	113	117	49	59	78
75-79	80	42	33	26	10	9	37	-58	-19	31	10	-3	75	27	-15
80-84	133	70	113	147	127	82	44	38	31	12	10	32	-42	-11	33
85-	20	72	59	26	57	115	104	121	120	120	125	86	98	88	72
Totalt	307	529	478	633	1 072	1 234	1 064	592	733	682	713	587	607	494	474

2037	2038	2039	2040	2041	2042	2043	2044	2045	2046	2047	2048	2049	2050
1	1	2	2	2	2	3	3	3	4	4	4	5	5
8	7	7	8	9	10	12	13	15	16	17	19	21	22
2	2	2	2	2	2	2	2	3	3	3	3	4	4
26	19	13	7	7	7	6	6	7	7	8	9	10	10
21	28	27	25	19	13	8	8	8	7	7	8	9	10
-4	6	14	21	27	26	25	19	14	9	9	8	8	8
38	10	2	-2	7	14	20	26	25	24	19	14	10	9
25	31	28	35	11	23	22	17	20	23	29	33	35	33
-1	-17	38	38	55	48	53	55	67	67	66	67	75	79
173	191	151	164	161	165	158	145	131	145	138	140	109	91
54	41	8	-8	2	-15	1	57	71	48	49	39	71	102
25	68	76	92	94	72	42	-22	-24	-10	-9	9	39	28
14	3	67	27	-8	29	64	71	85	86	66	41	-13	-15
75	64	17	38	63	52	38	56	42	36	60	77	97	96
457	455	452	449	452	449	455	457	467	463	465	471	478	483

Tabell 7 demografiska komponenter, utfall 2018-2021 och prognos 2022-2050

År	Befolkning	Födda	Döda	Födelsenetto	Inflyttare	Utflyttare	Flyttnetto
2018	44 701	470	489	-19	2 201	1 682	519
2019	45 367	475	428	47	2 213	1 617	596
2020	46 051	501	453	48	2 323	1 698	625
2021	46 773	508	405	103	2 388	1 791	597
2022	47 080	490	472	18	2 093	1 804	289
2023	47 609	483	478	4	2 323	1 799	524
2024	48 087	479	485	-6	2 290	1 807	484
2025	48 720	476	491	-15	2 463	1 815	648
2026	49 792	491	499	-8	2 916	1 837	1 079
2027	51 026	513	508	5	3 116	1 887	1 229
2028	52 091	535	517	18	2 995	1 949	1 047
2029	52 682	550	527	23	2 566	1 997	569
2030	53 415	562	536	25	2 722	2 014	708
2031	54 097	566	546	20	2 700	2 039	661
2032	54 810	571	556	16	2 757	2 060	697
2033	55 397	575	565	10	2 661	2 084	577
2034	56 003	578	575	4	2 706	2 103	603
2035	56 497	581	584	-3	2 620	2 123	497
2036	56 971	581	593	-11	2 620	2 135	485
2037	57 428	582	600	-18	2 622	2 147	475
2038	57 884	583	607	-24	2 637	2 158	479
2039	58 335	585	613	-29	2 652	2 172	480
2040	58 784	587	619	-32	2 666	2 185	481
2041	59 236	588	624	-35	2 687	2 199	487
2042	59 685	591	628	-37	2 698	2 211	486
2043	60 140	593	632	-38	2 718	2 225	493
2044	60 596	596	635	-39	2 733	2 237	495
2045	61 064	599	638	-39	2 757	2 251	506
2046	61 526	603	641	-38	2 767	2 266	501
2047	61 992	607	644	-37	2 783	2 281	502
2048	62 463	611	647	-36	2 804	2 296	507
2049	62 940	616	651	-35	2 825	2 312	513
2050	63 423	621	655	-34	2 845	2 328	517

Tabell 8 Folkmängd Abild, Grinnared med omgivning, utfall 2021 och prognos 2022-2032

Ålder	2021	2022	2023	2024	2025	2026	2027	2028	2029	2030	2031	2032
0	1	1	1	1	1	1	1	1	1	1	1	1
1-5	8	8	8	7	7	6	6	5	5	5	5	5
6-9	2	3	4	6	7	7	7	6	6	5	5	5
10-12	3	3	3	2	3	3	4	5	5	6	5	5
13-15	7	6	6	3	3	3	3	4	4	4	5	5
16-18	7	5	6	6	6	5	4	4	4	3	4	4
19-24	8	9	8	9	8	7	9	7	7	7	6	6
25-34	23	22	21	19	18	17	16	15	14	13	13	12
35-49	22	21	24	24	25	26	28	30	31	30	29	29
50-64	28	27	28	31	32	34	32	31	29	31	28	27
65-84	30	31	29	28	27	26	24	25	24	24	27	28
85-w	8	8	8	7	8	7	8	8	9	8	8	8
Totalt	147	146	145	144	144	143	142	140	139	138	137	135

Tabell 9 Folkmängd Arvidstorp, utfall 2021 och prognos 2022-2032

Ålder	2021	2022	2023	2024	2025	2026	2027	2028	2029	2030	2031	2032
0	23	21	20	20	21	21	21	21	21	23	23	22
1-5	93	102	103	103	104	103	100	98	98	103	104	104
6-9	77	76	82	81	87	90	90	89	86	86	85	84
10-12	75	73	61	64	66	67	67	67	70	71	71	69
13-15	61	66	76	78	77	68	70	71	72	72	72	74
16-18	56	60	63	66	70	79	80	79	71	74	75	75
19-24	151	147	140	138	147	149	152	155	160	165	162	161
25-34	329	318	312	304	305	301	295	289	285	295	292	290
35-49	362	355	357	360	378	380	381	385	385	400	400	399
50-64	379	375	386	393	405	408	413	414	411	412	411	404
65-84	577	578	566	563	572	627	632	640	632	639	631	624
85-w	158	153	153	147	143	174	191	207	212	217	222	229
Totalt	2 341	2 323	2 320	2 317	2 376	2 468	2 491	2 514	2 502	2 558	2 547	2 536

Tabell 10 Folkmängd Asige, Öinge, Slättelynga, utfall 2021 och prognos 2022-2032

Ålder	2021	2022	2023	2024	2025	2026	2027	2028	2029	2030	2031	2032
0	5	5	4	4	4	4	4	4	4	4	4	4
1-5	23	20	22	22	20	21	20	19	19	18	19	19
6-9	14	17	16	18	19	15	17	17	16	16	16	15
10-12	16	16	13	10	10	14	14	14	12	12	13	12
13-15	14	14	15	15	15	13	10	10	14	14	14	12
16-18	8	9	11	13	13	15	15	15	13	11	11	14
19-24	14	14	13	13	14	15	17	17	18	19	18	18
25-34	36	34	32	32	31	31	30	28	28	28	29	29
35-49	63	65	68	65	66	64	66	65	63	62	63	61
50-64	72	69	65	66	68	68	66	66	64	66	65	65
65-84	66	67	69	70	67	67	70	71	76	74	75	76
85-w	8	9	11	12	14	14	13	13	13	12	12	12
Totalt	339	338	339	340	341	341	340	339	339	338	337	336

Tabell 11 Folkmängd Bergagård, utfall 2021 och prognos 2022-2032

Ålder	2021	2022	2023	2024	2025	2026	2027	2028	2029	2030	2031	2032
0	4	4	3	3	3	3	3	3	3	3	3	3
1-5	17	18	19	17	16	17	16	15	15	15	15	15
6-9	9	11	12	13	14	14	15	14	13	13	13	12
10-12	7	5	5	7	9	10	9	10	11	11	11	10
13-15	8	9	8	8	6	6	7	9	10	9	10	11
16-18	7	6	8	8	9	8	8	7	7	8	9	10
19-24	5	7	6	9	9	10	11	12	12	12	11	11
25-34	28	26	23	21	20	19	20	20	20	19	20	20
35-49	35	36	39	41	40	40	41	42	43	43	43	43
50-64	35	34	34	33	33	36	34	33	30	32	32	34
65-84	72	71	69	69	70	66	64	62	59	57	53	50
85-w	1	1	2	2	2	3	5	6	9	9	10	11
Totalt	228	228	229	231	232	232	232	232	231	231	231	231

Tabell 12 Folkmängd Bergagård/Ljungby omgivning, utfall 2021 och prognos 2022-2032

Ålder	2021	2022	2023	2024	2025	2026	2027	2028	2029	2030	2031	2032
0	7	7	6	6	5	5	5	5	4	4	4	4
1-5	42	37	41	33	34	32	30	28	27	26	26	26
6-9	33	33	34	37	35	31	33	28	28	27	26	25
10-12	18	26	20	26	22	29	24	29	24	25	21	22
13-15	23	21	22	20	26	21	25	22	28	24	28	24
16-18	21	17	21	23	22	23	21	26	21	25	23	28
19-24	37	37	33	31	30	32	32	31	33	32	34	31
25-34	103	93	87	79	75	68	64	59	57	55	55	54
35-49	113	114	115	118	121	128	128	130	129	128	126	126
50-64	152	153	154	158	155	153	149	142	137	134	131	124
65-84	107	114	118	118	122	123	126	133	135	138	142	144
85-w	11	10	12	14	14	13	16	17	20	20	20	23
Totalt	667	663	662	662	661	657	653	649	644	639	635	630

Tabell 13 Folkmängd Boberg, utfall 2021 och prognos 2022-2032

Ålder	2021	2022	2023	2024	2025	2026	2027	2028	2029	2030	2031	2032
0	2	2	2	2	2	2	2	2	2	3	3	3
1-5	2	4	5	7	7	9	9	9	9	10	10	10
6-9	3	2	3	3	3	4	4	5	6	6	6	6
10-12	5	4	3	2	2	2	3	3	3	3	4	4
13-15	4	5	5	5	4	3	2	3	3	4	3	4
16-18	6	4	3	4	4	4	4	4	3	3	3	3
19-24	7	7	7	7	6	6	6	6	6	6	6	6
25-34	9	11	11	12	12	11	12	12	12	12	11	11
35-49	20	18	16	16	15	17	16	17	17	18	19	20
50-64	32	31	32	30	32	30	29	27	29	28	28	28
65-84	35	36	37	39	38	38	39	40	38	36	34	31
85-w	2	4	3	3	3	3	3	3	3	5	6	8
Totalt	127	127	127	128	129	130	131	131	132	133	133	134

Tabell 14 Folkmängd Eftra/Risarp, utfall 2021 och prognos 2022-2032

Ålder	2021	2022	2023	2024	2025	2026	2027	2028	2029	2030	2031	2032
0	6	6	5	5	5	5	11	11	10	9	8	8
1-5	21	25	24	23	23	23	48	50	51	51	50	47
6-9	10	9	14	15	17	18	28	30	31	34	35	37
10-12	9	8	6	8	9	9	15	18	21	20	21	22
13-15	14	12	13	9	9	7	13	14	15	15	18	20
16-18	14	14	11	13	12	13	14	13	12	14	14	15
19-24	11	12	14	15	16	15	27	24	22	20	19	18
25-34	28	28	28	28	27	25	68	65	62	58	55	50
35-49	56	50	51	47	49	53	93	97	101	103	106	109
50-64	70	76	74	73	70	67	88	86	86	88	89	87
65-84	46	48	48	50	52	55	67	71	73	76	75	80
85-w	2	2	3	6	8	8	8	8	8	7	9	8
Totalt	287	288	291	293	296	297	480	487	492	496	499	502

Tabell 15 Folkmängd Fagered, utfall 2021 och prognos 2022-2032

Ålder	2021	2022	2023	2024	2025	2026	2027	2028	2029	2030	2031	2032
0	8	7	7	7	7	7	7	7	7	8	8	8
1-5	20	23	24	28	31	33	32	32	32	32	33	33
6-9	17	18	22	21	18	18	18	21	23	24	24	23
10-12	15	18	15	12	14	16	18	15	14	13	16	17
13-15	13	12	9	15	18	15	13	15	16	18	16	15
16-18	16	12	16	13	13	11	16	18	16	14	16	17
19-24	33	29	25	23	21	24	21	20	22	24	23	23
25-34	34	38	41	44	43	44	45	44	43	43	43	43
35-49	81	77	75	77	79	76	75	77	76	76	78	78
50-64	96	100	99	100	99	103	101	99	102	100	93	91
65-84	93	94	95	90	87	85	87	89	87	91	94	95
85-w	22	19	22	24	27	25	27	24	25	23	24	23
Totalt	448	448	451	454	458	459	460	462	463	464	465	466

Tabell 16 Folkmängd Fajans, utfall 2021 och prognos 2022-2032

Ålder	2021	2022	2023	2024	2025	2026	2027	2028	2029	2030	2031	2032
0	15	14	13	13	13	13	13	13	13	13	13	13
1-5	76	78	77	74	74	74	71	70	70	70	71	72
6-9	71	65	66	66	67	66	66	65	64	64	62	61
10-12	51	58	61	57	52	52	51	53	53	51	51	51
13-15	49	46	47	52	59	61	58	54	54	53	54	54
16-18	53	49	41	48	46	48	52	58	59	57	54	54
19-24	57	59	66	62	62	61	64	63	63	68	71	71
25-34	114	110	106	107	107	105	103	101	101	101	101	101
35-49	229	230	233	235	232	234	235	239	239	231	230	229
50-64	271	260	259	249	250	246	244	235	227	232	229	226
65-84	261	271	271	276	276	274	267	266	264	264	260	256
85-w	20	20	21	23	25	24	30	33	37	36	39	42
Totalt	1 267	1 260	1 261	1 261	1 262	1 258	1 253	1 249	1 244	1 239	1 235	1 230

Tabell 17 Folkmängd Falkagård, utfall 2021 och prognos 2022-2032

Ålder	2021	2022	2023	2024	2025	2026	2027	2028	2029	2030	2031	2032
0	16	13	13	13	12	12	12	12	12	12	12	12
1-5	87	74	65	61	58	54	52	50	49	49	49	49
6-9	68	62	59	56	53	49	45	43	42	39	39	38
10-12	54	58	54	46	40	40	40	38	34	33	32	31
13-15	40	40	48	48	51	49	42	39	38	39	37	34
16-18	48	42	33	38	37	44	44	46	45	40	37	37
19-24	77	82	83	82	82	78	84	83	85	87	87	88
25-34	157	149	156	152	147	146	142	141	138	137	137	136
35-49	219	221	209	209	208	205	201	198	195	190	188	185
50-64	143	150	160	169	178	185	188	187	189	188	186	185
65-84	116	126	140	151	158	164	169	178	183	190	196	199
85-w	23	26	26	24	26	23	27	28	30	33	35	37
Totalt	1 048	1 044	1 046	1 049	1 051	1 049	1 046	1 044	1 041	1 038	1 035	1 032

Tabell 18 Folkmängd Falkenbergsmotet, utfall 2021 och prognos 2022-2032

Ålder	2021	2022	2023	2024	2025	2026	2027	2028	2029	2030	2031	2032
0	0	0	0	0	0	0	0	0	0	0	0	0
1-5	0	0	1	1	1	2	2	2	2	2	2	2
6-9	3	3	2	1	1	1	1	1	2	2	2	2
10-12	3	2	2	1	2	2	1	1	1	1	1	1
13-15	6	3	3	3	2	1	1	2	2	2	1	1
16-18	3	5	5	5	3	3	2	2	1	1	2	2
19-24	4	4	4	3	5	4	4	4	4	3	3	2
25-34	0	2	3	4	4	5	5	5	5	5	5	5
35-49	9	9	7	8	8	7	7	7	7	7	7	8
50-64	14	13	14	13	13	14	13	14	11	11	11	9
65-84	12	13	13	14	14	13	14	14	16	16	14	14
85-w	0	0	0	0	0	0	0	0	1	1	2	3
Totalt	54	53	53	53	53	52	52	52	51	51	51	50

Tabell 19 Folkmängd Fegen, utfall 2021 och prognos 2022-2032

Ålder	2021	2022	2023	2024	2025	2026	2027	2028	2029	2030	2031	2032
0	3	3	3	3	3	3	3	3	3	3	3	3
1-5	19	17	16	17	16	15	14	14	14	14	14	15
6-9	13	15	14	13	15	14	14	15	14	13	12	12
10-12	7	6	9	11	10	11	12	11	10	11	12	11
13-15	11	13	11	8	7	10	11	11	11	12	11	11
16-18	10	7	9	10	12	11	9	8	10	11	11	11
19-24	7	10	11	11	11	13	14	14	14	13	13	14
25-34	26	27	24	23	21	21	21	22	23	23	23	23
35-49	42	38	37	39	41	43	42	43	43	43	44	45
50-64	37	40	43	44	46	46	48	48	48	47	46	47
65-84	68	66	66	64	61	58	55	52	49	48	46	44
85-w	11	10	10	10	10	9	10	10	12	13	13	13
Totalt	254	253	253	253	253	253	252	251	250	250	249	248

Tabell 20 Folkmängd Glommen, utfall 2021 och prognos 2022-2032

Ålder	2021	2022	2023	2024	2025	2026	2027	2028	2029	2030	2031	2032
0	18	19	19	20	19	19	22	21	21	23	22	22
1-5	86	99	101	108	108	112	121	120	119	127	127	126
6-9	71	82	87	84	89	89	95	99	100	107	106	107
10-12	73	63	61	62	67	67	70	71	75	74	79	79
13-15	62	71	71	77	67	65	67	72	72	74	75	78
16-18	55	56	63	65	71	72	79	71	69	70	74	74
19-24	67	88	90	93	93	99	105	108	110	116	109	109
25-34	126	159	167	173	173	172	190	184	179	189	185	181
35-49	309	316	323	324	320	324	347	357	363	382	389	390
50-64	352	370	360	365	369	362	368	361	365	366	351	353
65-84	561	567	564	559	554	539	530	523	501	491	490	465
85-w	61	70	77	80	82	87	93	92	99	104	105	119
Totalt	1 841	1 959	1 984	2 010	2 012	2 007	2 087	2 081	2 072	2 121	2 112	2 103

Tabell 21 Folkmängd Grimsholmen, utfall 2021 och prognos 2022-2032

Ålder	2021	2022	2023	2024	2025	2026	2027	2028	2029	2030	2031	2032
0	1	2	2	2	2	2	2	7	6	5	5	4
1-5	9	11	11	14	14	14	14	33	35	36	35	34
6-9	8	11	15	13	11	12	11	21	23	25	26	28
10-12	12	10	6	6	10	12	11	14	14	14	16	18
13-15	4	5	10	12	11	8	8	14	16	16	15	15
16-18	7	6	5	6	6	9	11	14	12	12	14	15
19-24	11	12	13	14	13	12	13	21	21	21	20	19
25-34	21	25	28	30	31	30	29	62	60	57	53	50
35-49	40	42	44	47	50	52	54	85	89	91	95	99
50-64	59	61	63	66	60	59	59	79	78	80	82	81
65-84	156	151	145	140	139	134	126	127	126	121	113	108
85-w	11	12	15	16	17	18	23	24	24	25	28	31
Totalt	339	348	357	366	365	362	360	502	503	503	502	501

Tabell 22 Folkmängd Gunnarp, utfall 2021 och prognos 2022-2032

Ålder	2021	2022	2023	2024	2025	2026	2027	2028	2029	2030	2031	2032
0	3	3	3	3	2	3	2	3	3	3	3	3
1-5	13	13	13	12	13	14	13	13	13	13	13	13
6-9	9	10	10	12	11	11	11	10	11	12	11	11
10-12	7	7	7	7	7	7	9	10	9	8	8	9
13-15	7	4	7	8	8	8	8	8	8	9	10	9
16-18	6	8	6	7	6	8	8	8	8	8	8	8
19-24	9	10	11	11	13	12	12	12	13	13	13	14
25-34	29	26	25	27	27	27	26	26	26	26	26	26
35-49	56	52	51	49	47	46	49	51	50	49	49	49
50-64	60	60	59	57	54	58	55	53	56	56	56	55
65-84	97	101	103	100	102	94	92	89	83	82	80	76
85-w	10	10	9	11	12	15	14	15	17	18	17	19
Totalt	306	304	304	303	303	302	300	299	297	295	294	292

Tabell 23 Folkmängd Gällared, utfall 2021 och prognos 2022-2032

Ålder	2021	2022	2023	2024	2025	2026	2027	2028	2029	2030	2031	2032
0	5	4	5	5	5	5	5	5	5	5	5	6
1-5	13	15	19	20	21	23	22	22	22	23	23	24
6-9	12	11	9	11	12	13	15	16	17	17	17	17
10-12	15	13	15	11	10	9	9	10	10	11	12	13
13-15	12	14	11	14	13	15	11	10	10	10	10	11
16-18	9	11	11	12	13	12	14	13	14	12	11	11
19-24	24	19	19	16	17	18	18	19	18	20	20	20
25-34	24	29	31	34	33	34	35	34	34	34	34	35
35-49	73	72	64	63	61	59	57	60	59	58	59	60
50-64	95	88	87	88	93	91	88	89	85	81	80	79
65-84	101	105	111	110	104	106	107	104	106	108	106	106
85-w	13	13	13	12	14	13	14	14	14	15	16	16
Totalt	396	394	395	396	397	397	397	396	396	396	396	396

Tabell 24 Folkmängd Hanarp, utfall 2021 och prognos 2022-2032

Ålder	2021	2022	2023	2024	2025	2026	2027	2028	2029	2030	2031	2032
0	0	0	0	0	0	0	0	0	0	0	0	0
1-5	0	0	0	0	0	0	0	0	0	1	1	1
6-9	0	0	0	0	0	0	0	0	0	0	0	0
10-12	0	0	0	0	0	0	0	0	0	0	0	0
13-15	2	2	1	0	0	0	0	0	0	0	0	0
16-18	2	1	2	2	2	1	0	0	0	0	0	0
19-24	1	2	1	2	1	1	2	1	1	1	1	0
25-34	0	0	1	1	1	1	1	1	1	1	1	1
35-49	2	1	1	1	1	2	1	1	1	2	2	2
50-64	4	5	4	4	4	4	4	4	4	4	4	4
65-84	1	1	2	2	2	2	2	2	3	3	3	3
85-w	0	0	0	0	0	0	0	0	0	0	0	0
Totalt	12	12	12	12	12	12	11	11	11	11	11	11

Tabell 25 Folkmängd Heberg, utfall 2021 och prognos 2022-2032

Ålder	2021	2022	2023	2024	2025	2026	2027	2028	2029	2030	2031	2032
0	13	12	11	11	11	12	12	12	12	12	12	11
1-5	52	49	49	52	51	59	58	57	57	56	56	55
6-9	32	35	37	36	39	39	40	44	44	45	44	44
10-12	24	28	27	26	24	29	30	30	30	29	32	33
13-15	35	27	26	24	28	28	28	27	30	30	30	30
16-18	28	30	33	33	27	27	26	29	29	29	27	30
19-24	36	40	37	39	42	44	45	42	41	41	42	42
25-34	79	75	72	66	66	77	75	73	72	71	70	69
35-49	120	123	119	124	127	138	141	143	144	145	145	146
50-64	123	117	123	126	125	125	124	123	124	124	125	126
65-84	125	133	135	137	140	146	147	148	146	146	145	139
85-w	13	13	16	16	15	16	17	18	21	21	22	26
Totalt	680	681	686	690	695	740	743	745	747	749	750	751

Tabell 26 Folkmängd Herting, utfall 2021 och prognos 2022-2032

Ålder	2021	2022	2023	2024	2025	2026	2027	2028	2029	2030	2031	2032
0	27	25	24	23	22	22	21	24	26	27	26	26
1-5	129	124	122	120	120	116	110	117	121	124	124	124
6-9	119	114	113	106	98	98	98	102	106	105	102	100
10-12	85	84	83	81	83	83	80	79	78	80	81	82
13-15	81	80	78	84	83	83	81	85	86	85	82	80
16-18	82	85	77	78	79	78	83	84	86	85	86	86
19-24	189	176	180	174	174	172	170	194	199	204	196	192
25-34	335	328	317	314	300	292	285	308	320	325	319	312
35-49	424	410	406	402	409	415	414	439	450	454	450	445
50-64	385	403	411	409	412	405	403	427	431	438	438	436
65-84	254	269	293	314	328	365	375	416	462	491	505	518
85-w	74	74	70	69	69	79	79	86	92	102	107	111
Totalt	2 184	2 173	2 174	2 175	2 176	2 208	2 200	2 361	2 457	2 521	2 517	2 513

Tabell 27 Folkmängd Hjortsberg, utfall 2021 och prognos 2022-2032

Ålder	2021	2022	2023	2024	2025	2026	2027	2028	2029	2030	2031	2032
0	16	14	14	14	15	15	16	16	17	17	18	18
1-5	65	66	64	68	68	69	69	69	71	73	75	77
6-9	59	56	62	55	54	55	54	57	57	57	57	57
10-12	41	38	42	45	46	49	48	42	43	42	45	45
13-15	52	49	43	41	40	43	47	48	50	50	45	45
16-18	40	45	46	47	46	42	42	43	45	48	49	51
19-24	38	56	63	70	79	80	84	87	84	85	88	88
25-34	111	111	115	123	128	131	135	139	141	143	145	146
35-49	206	199	198	197	202	211	213	217	219	223	227	230
50-64	271	259	249	247	241	237	234	227	222	219	216	213
65-84	452	449	437	425	412	395	383	372	360	346	328	314
85-w	44	45	54	56	60	59	61	64	69	73	83	88
Totalt	1 395	1 387	1 387	1 389	1 390	1 387	1 384	1 381	1 379	1 376	1 374	1 372

Tabell 28 Folkmängd Innerstaden, utfall 2021 och prognos 2022-2032

Ålder	2021	2022	2023	2024	2025	2026	2027	2028	2029	2030	2031	2032
0	27	25	25	25	24	31	33	35	35	35	34	33
1-5	102	112	122	126	127	147	150	156	156	155	154	152
6-9	51	66	81	86	93	110	117	123	123	120	117	115
10-12	36	42	48	56	58	73	78	84	85	88	90	90
13-15	54	54	53	54	58	68	74	78	83	84	86	86
16-18	54	52	59	64	64	72	75	79	80	82	82	85
19-24	284	266	263	249	247	307	317	323	308	301	296	292
25-34	597	561	553	528	512	585	594	604	588	572	560	547
35-49	400	423	457	471	482	556	583	613	616	614	612	606
50-64	474	465	486	485	486	549	573	596	600	598	595	590
65-84	795	783	796	788	782	870	909	953	969	971	974	976
85-w	213	212	210	217	212	223	232	239	237	249	254	256
Totalt	3 087	3 061	3 153	3 149	3 144	3 589	3 736	3 884	3 878	3 868	3 854	3 829

Tabell 29 Folkmängd Kristineslätt, utfall 2021 och prognos 2022-2032

Ålder	2021	2022	2023	2024	2025	2026	2027	2028	2029	2030	2031	2032
0	11	10	10	11	11	16	17	18	18	18	17	17
1-5	63	63	60	58	62	75	79	84	85	86	85	84
6-9	50	48	50	53	49	59	61	63	66	65	65	66
10-12	44	42	42	37	39	43	45	46	45	47	48	50
13-15	33	34	40	43	42	47	45	47	47	47	47	46
16-18	40	39	33	35	36	46	49	50	50	48	48	48
19-24	69	75	83	84	87	113	117	120	115	115	113	112
25-34	147	155	165	168	170	220	231	239	234	229	225	221
35-49	185	191	195	198	205	251	270	287	292	292	294	295
50-64	234	227	219	225	219	265	271	282	282	287	289	293
65-84	470	454	444	428	423	463	468	478	471	465	461	453
85-w	126	119	113	110	104	105	110	111	119	122	122	123
Totalt	1 472	1 458	1 453	1 449	1 446	1 703	1 764	1 825	1 824	1 820	1 814	1 807

Tabell 30 Folkmängd Krogsåred, utfall 2021 och prognos 2022-2032

Ålder	2021	2022	2023	2024	2025	2026	2027	2028	2029	2030	2031	2032
0	2	2	2	2	2	2	2	2	2	2	2	2
1-5	18	16	14	15	13	10	9	9	9	9	9	9
6-9	5	7	9	9	11	13	12	13	11	8	8	8
10-12	7	4	4	5	5	6	8	7	8	9	10	8
13-15	3	6	6	7	5	5	5	6	6	8	8	8
16-18	4	3	4	4	6	7	7	6	6	6	6	7
19-24	10	10	8	8	8	8	8	10	10	10	9	10
25-34	31	26	26	24	22	22	20	19	18	18	18	18
35-49	20	27	28	31	33	35	38	39	37	38	39	39
50-64	54	47	45	43	42	41	40	35	34	33	32	32
65-84	56	60	63	61	63	58	55	59	62	59	59	57
85-w	12	11	10	12	10	12	12	12	11	12	12	12
Totalt	222	220	220	220	219	218	216	215	214	212	211	209

Tabell 31 Folkmängd Källsjö, utfall 2021 och prognos 2022-2032

Ålder	2021	2022	2023	2024	2025	2026	2027	2028	2029	2030	2031	2032
0	2	2	2	2	2	2	2	2	2	2	2	2
1-5	8	10	11	11	11	11	10	10	10	10	10	10
6-9	7	8	7	9	8	9	10	10	10	9	9	9
10-12	5	4	6	5	7	7	7	6	7	8	8	8
13-15	4	6	5	6	5	6	6	7	7	7	7	7
16-18	5	3	4	5	7	6	7	6	7	6	8	8
19-24	18	15	12	10	9	9	9	11	10	11	10	11
25-34	32	31	32	28	27	25	24	22	21	21	21	21
35-49	28	29	31	35	38	39	41	43	43	44	44	44
50-64	75	73	70	70	67	66	61	56	54	47	46	42
65-84	79	81	79	76	77	77	78	79	76	81	75	70
85-w	7	6	8	10	9	7	8	8	11	11	14	21
Totalt	270	267	267	266	265	263	262	260	258	256	254	252

Tabell 32 Folkmängd Köinge, utfall 2021 och prognos 2022-2032

Ålder	2021	2022	2023	2024	2025	2026	2027	2028	2029	2030	2031	2032
0	1	1	1	1	1	1	1	1	1	1	1	1
1-5	8	6	7	6	7	7	7	7	7	7	7	7
6-9	16	14	13	10	8	7	7	6	7	7	7	6
10-12	3	6	7	12	10	10	7	7	6	6	5	5
13-15	4	3	5	4	6	7	10	9	9	7	7	6
16-18	5	6	5	5	4	5	5	6	7	9	9	9
19-24	15	14	12	11	12	11	11	11	11	11	12	12
25-34	18	20	20	20	20	20	19	19	19	18	18	18
35-49	37	35	34	35	34	34	32	31	31	30	30	30
50-64	42	40	41	40	38	38	38	38	34	31	31	31
65-84	37	39	39	39	41	39	37	38	41	43	43	41
85-w	6	5	6	6	5	7	9	9	8	8	8	8
Totalt	192	190	189	188	187	185	183	182	180	179	177	175

Tabell 33 Folkmängd Ljungby, utfall 2021 och prognos 2022-2032

Ålder	2021	2022	2023	2024	2025	2026	2027	2028	2029	2030	2031	2032
0	2	2	2	2	2	2	2	2	2	2	2	2
1-5	12	12	11	11	9	9	9	9	9	9	9	9
6-9	6	6	9	8	10	10	9	9	8	7	7	7
10-12	10	10	4	4	4	6	7	6	7	7	7	6
13-15	9	10	11	9	9	5	4	5	6	7	6	7
16-18	4	3	5	8	9	10	9	8	5	5	5	6
19-24	12	10	9	8	7	8	9	9	10	10	10	8
25-34	18	18	20	18	16	15	15	15	15	15	15	15
35-49	33	30	27	25	28	27	27	27	26	26	27	27
50-64	21	26	28	32	32	33	34	35	35	36	35	36
65-84	25	26	25	26	27	29	28	27	27	26	26	26
85-w	4	4	5	4	4	3	4	5	6	6	5	5
Totalt	156	155	156	156	156	156	156	155	155	155	155	154

Tabell 34 Folkmängd Långasand, utfall 2021 och prognos 2022-2032

Ålder	2021	2022	2023	2024	2025	2026	2027	2028	2029	2030	2031	2032
0	1	1	1	1	1	1	1	4	3	3	3	2
1-5	3	3	4	5	6	6	6	16	17	18	18	18
6-9	4	5	4	3	4	3	4	10	11	12	12	13
10-12	3	2	3	4	4	4	4	6	5	6	7	8
13-15	3	4	3	3	3	4	5	6	6	6	6	6
16-18	4	2	4	3	4	4	4	5	6	6	6	7
19-24	7	8	7	6	5	6	6	10	9	9	8	9
25-34	10	11	11	12	11	11	11	28	27	26	24	23
35-49	22	18	19	19	21	21	21	38	40	41	43	45
50-64	43	47	45	44	43	39	37	44	41	42	40	40
65-84	57	52	52	51	50	49	48	50	50	48	48	46
85-w	3	5	5	6	6	8	9	10	11	11	11	12
Totalt	160	158	158	157	157	155	154	226	227	227	228	228

Tabell 35 Folkmängd Långås, utfall 2021 och prognos 2022-2032

Ålder	2021	2022	2023	2024	2025	2026	2027	2028	2029	2030	2031	2032
0	7	6	6	6	6	6	6	6	6	6	6	6
1-5	51	43	38	38	37	36	35	34	34	34	34	34
6-9	43	48	46	42	39	35	33	33	33	32	31	31
10-12	47	38	35	31	33	33	33	30	27	26	26	26
13-15	31	36	41	42	36	33	30	32	33	32	30	27
16-18	18	25	27	29	34	39	39	34	32	30	31	32
19-24	31	27	29	32	34	34	38	41	43	45	42	42
25-34	86	77	73	70	68	67	66	64	64	63	64	64
35-49	136	136	133	135	133	132	133	135	137	137	138	136
50-64	127	132	136	137	137	139	134	134	125	121	121	117
65-84	119	118	120	122	123	123	127	122	129	131	131	133
85-w	11	15	15	16	19	18	17	21	21	22	21	23
Totalt	707	702	701	700	699	695	691	687	683	679	675	671

Tabell 36 Folkmängd Morup, utfall 2021 och prognos 2022-2032

Ålder	2021	2022	2023	2024	2025	2026	2027	2028	2029	2030	2031	2032
0	5	4	4	5	5	9	8	8	7	7	6	6
1-5	42	37	33	33	29	45	46	47	47	46	44	42
6-9	26	31	33	29	33	38	36	39	37	37	38	39
10-12	29	24	20	21	21	27	28	27	28	28	30	28
13-15	33	30	33	27	23	23	24	25	27	28	27	28
16-18	21	29	26	30	28	33	29	26	23	24	25	27
19-24	36	30	34	35	38	43	44	44	43	41	39	38
25-34	67	65	63	63	62	88	86	83	79	75	72	69
35-49	93	97	96	95	96	124	126	129	132	137	141	143
50-64	114	114	119	122	125	137	141	141	139	135	130	132
65-84	116	117	114	115	116	122	118	118	118	120	122	120
85-w	24	23	23	22	20	21	22	23	25	27	29	28
Totalt	606	601	599	598	596	709	709	708	707	705	702	700

Tabell 37 Folkmängd Norra Åstrandén och Löfstaviken, utfall 2021 och prognos 2022-2032

Ålder	2021	2022	2023	2024	2025	2026	2027	2028	2029	2030	2031	2032
0	0	0	0	0	0	0	0	0	0	0	0	0
1-5	0	0	0	0	0	0	0	0	0	0	0	0
6-9	0	0	0	0	0	0	0	0	0	0	0	0
10-12	0	0	0	0	0	0	0	0	0	0	0	0
13-15	0	0	0	0	0	0	0	0	0	0	0	0
16-18	0	0	0	0	0	0	0	0	0	0	0	0
19-24	0	0	0	0	0	0	0	0	0	0	0	0
25-34	1	0	0	0	0	0	0	0	0	0	0	0
35-49	0	1	1	0	0	0	0	0	0	0	0	0
50-64	0	0	0	0	0	0	0	0	0	0	0	0
65-84	0	0	0	0	0	0	0	0	0	0	0	0
85-w	0	0	0	0	0	0	0	0	0	0	0	0
Totalt	1	1	1	1	1	1	1	1	1	1	1	1

Tabell 38 Folkmängd Okome, utfall 2021 och prognos 2022-2032

Ålder	2021	2022	2023	2024	2025	2026	2027	2028	2029	2030	2031	2032
0	10	9	9	8	8	8	8	8	8	8	8	8
1-5	51	50	49	47	48	46	43	42	41	41	41	41
6-9	44	44	43	43	40	41	40	39	39	38	36	35
10-12	27	30	29	33	34	33	33	33	31	31	30	31
13-15	31	26	29	28	31	30	33	34	33	33	33	31
16-18	28	28	29	30	27	30	29	31	31	33	34	33
19-24	37	40	40	40	41	42	42	41	43	43	43	45
25-34	107	99	96	92	88	86	82	79	77	77	77	77
35-49	142	146	142	143	144	148	152	156	158	158	159	158
50-64	229	218	216	212	211	199	189	180	174	167	159	155
65-84	199	209	217	224	228	233	237	242	245	248	249	245
85-w	26	26	25	25	25	25	28	27	27	27	28	33
Totalt	931	925	925	925	925	921	916	912	907	902	898	893

Tabell 39 Folkmängd Olofsbo, utfall 2021 och prognos 2022-2032

Ålder	2021	2022	2023	2024	2025	2026	2027	2028	2029	2030	2031	2032
0	0	1	1	1	1	1	1	1	1	1	1	1
1-5	4	5	6	6	6	7	7	8	8	8	9	9
6-9	4	4	4	4	6	7	8	7	7	8	8	8
10-12	3	1	2	4	4	4	3	5	6	7	6	6
13-15	0	2	3	4	3	3	4	5	5	5	6	7
16-18	4	1	2	1	3	4	5	4	4	5	6	6
19-24	4	7	6	7	6	6	6	7	7	8	8	8
25-34	7	8	11	11	11	12	12	12	13	13	13	13
35-49	17	19	21	21	23	24	27	28	29	31	32	32
50-64	46	41	35	36	33	33	28	28	25	25	26	25
65-84	111	105	97	93	88	82	78	71	68	61	55	53
85-w	9	12	17	17	19	18	19	21	21	22	24	23
Totalt	209	206	205	204	203	201	199	198	196	194	193	192

Tabell 40 Folkmängd Ringsegård, utfall 2021 och prognos 2022-2032

Ålder	2021	2022	2023	2024	2025	2026	2027	2028	2029	2030	2031	2032
0	6	8	8	9	9	8	8	8	8	12	14	15
1-5	55	55	54	60	54	53	52	50	49	66	78	87
6-9	48	52	52	47	53	53	50	50	47	54	61	65
10-12	45	38	41	43	43	41	36	38	41	44	46	46
13-15	38	42	44	46	39	42	43	43	41	40	44	48
16-18	22	30	31	39	42	43	44	38	40	44	46	46
19-24	24	26	33	42	44	44	49	53	51	63	63	64
25-34	64	64	63	74	73	70	68	65	63	94	110	118
35-49	158	163	168	180	178	177	175	173	171	196	214	231
50-64	145	154	159	162	159	160	158	160	159	175	187	192
65-84	105	106	111	130	139	140	147	149	152	165	168	175
85-w	11	11	11	13	13	13	13	14	16	18	23	23
Totalt	721	749	776	845	847	845	843	841	837	972	1 055	1 111

Tabell 41 Folkmängd Schubergstorp, utfall 2021 och prognos 2022-2032

Ålder	2021	2022	2023	2024	2025	2026	2027	2028	2029	2030	2031	2032
0	0	1	1	1	1	1	1	1	1	1	1	1
1-5	2	1	2	3	3	4	4	4	4	4	4	4
6-9	2	4	3	2	3	2	3	3	3	3	3	3
10-12	4	2	2	2	2	2	2	2	2	2	2	2
13-15	3	4	3	3	2	2	2	2	2	2	2	2
16-18	4	4	5	3	3	3	3	2	2	2	2	2
19-24	8	6	6	6	6	6	5	5	5	5	5	5
25-34	9	10	10	9	9	9	9	8	8	8	8	8
35-49	10	11	12	13	13	12	12	13	13	13	13	13
50-64	18	17	16	16	17	19	18	18	16	15	16	14
65-84	12	12	11	11	11	10	10	10	11	12	11	12
85-w	0	0	1	1	1	1	2	2	2	1	2	2
Totalt	72	71	71	71	71	71	70	70	70	69	69	69

Tabell 42 Folkmängd Skogstorp, utfall 2021 och prognos 2022-2032

Ålder	2021	2022	2023	2024	2025	2026	2027	2028	2029	2030	2031	2032
0	25	26	24	23	22	21	21	21	22	21	21	21
1-5	188	182	172	156	144	136	132	128	126	124	123	123
6-9	143	148	145	156	151	152	146	136	129	122	118	114
10-12	100	101	105	101	114	109	115	115	117	116	108	102
13-15	108	100	104	104	104	107	104	115	112	116	116	117
16-18	88	91	97	104	98	102	105	105	107	104	113	111
19-24	130	136	128	125	128	129	141	141	145	146	142	145
25-34	291	281	268	255	238	228	230	226	223	219	216	214
35-49	436	437	440	444	463	471	476	488	492	491	485	483
50-64	481	484	492	488	480	477	480	482	477	467	455	445
65-84	390	428	433	452	461	459	478	485	496	496	505	508
85-w	33	36	42	44	46	47	54	60	67	78	85	88
Totalt	2 413	2 449	2 450	2 450	2 449	2 437	2 482	2 504	2 514	2 501	2 487	2 472

Tabell 43 Folkmängd Skrea, utfall 2021 och prognos 2022-2032

Ålder	2021	2022	2023	2024	2025	2026	2027	2028	2029	2030	2031	2032
0	13	14	15	15	14	13	15	19	20	19	17	15
1-5	75	76	82	84	83	78	87	105	112	111	108	103
6-9	43	56	59	69	69	68	73	81	87	87	89	90
10-12	37	40	42	37	42	47	52	59	58	62	61	64
13-15	28	26	35	41	43	43	41	48	54	57	59	57
16-18	25	31	29	33	30	36	42	48	49	45	48	52
19-24	39	38	41	44	45	43	52	61	63	64	60	60
25-34	117	120	119	121	111	105	123	154	160	150	141	131
35-49	147	166	187	206	209	207	229	269	288	293	300	302
50-64	116	131	140	140	146	152	169	193	204	209	207	212
65-84	100	104	111	123	127	129	140	159	174	178	186	191
85-w	11	11	11	14	15	16	16	19	19	20	21	21
Totalt	751	814	871	928	935	936	1 040	1 215	1 291	1 296	1 298	1 298

Tabell 44 Folkmängd Skrea Stationssamhälle, utfall 2021 och prognos 2022-2032

Ålder	2021	2022	2023	2024	2025	2026	2027	2028	2029	2030	2031	2032
0	24	24	24	25	35	36	33	30	28	26	25	23
1-5	121	132	143	142	187	197	193	187	179	169	159	149
6-9	124	118	103	115	130	143	152	151	155	155	155	153
10-12	78	80	91	89	105	97	96	98	102	110	110	113
13-15	53	61	71	81	90	100	98	103	95	95	96	100
16-18	42	53	61	58	72	81	88	88	94	93	96	90
19-24	48	56	61	72	107	108	102	105	106	108	108	114
25-34	170	180	173	178	256	267	251	235	222	209	197	186
35-49	336	347	367	382	457	476	482	487	485	487	491	491
50-64	208	217	237	248	312	343	351	354	370	376	378	376
65-84	182	195	199	215	256	269	277	289	294	301	306	314
85-w	8	8	13	13	21	24	28	33	34	38	42	46
Totalt	1 394	1 471	1 544	1 617	2 027	2 140	2 151	2 160	2 165	2 167	2 163	2 156

Tabell 45 Folkmängd Skrea Strand, utfall 2021 och prognos 2022-2032

Ålder	2021	2022	2023	2024	2025	2026	2027	2028	2029	2030	2031	2032
0	6	4	4	4	4	4	4	5	5	5	5	5
1-5	51	48	45	44	43	43	41	41	42	42	42	43
6-9	55	54	53	52	53	50	49	48	47	47	45	45
10-12	40	40	43	44	41	42	44	44	42	41	41	40
13-15	41	45	44	42	42	45	46	44	45	47	46	45
16-18	38	37	43	41	44	44	43	43	45	46	44	46
19-24	48	49	48	52	54	56	59	61	62	61	63	64
25-34	79	81	75	76	75	75	74	73	73	73	73	73
35-49	194	188	194	194	191	193	194	197	197	197	197	198
50-64	248	246	236	230	225	221	216	212	210	206	208	203
65-84	348	344	338	337	339	320	311	299	283	270	252	244
85-w	39	37	41	40	39	45	47	49	55	61	65	68
Totalt	1 187	1 172	1 164	1 157	1 150	1 139	1 127	1 116	1 105	1 094	1 083	1 072

Tabell 46 Folkmängd Skällentorp, Vastad, utfall 2021 och prognos 2022-2032

Ålder	2021	2022	2023	2024	2025	2026	2027	2028	2029	2030	2031	2032
0	2	2	2	2	2	1	1	1	1	1	1	1
1-5	11	12	12	12	10	9	9	8	8	8	8	8
6-9	8	8	7	7	8	10	10	10	8	8	7	7
10-12	5	5	5	6	7	6	6	5	7	7	8	7
13-15	8	7	8	5	5	5	6	7	6	6	5	7
16-18	6	7	7	7	7	7	5	5	6	6	7	6
19-24	11	8	8	9	8	8	9	9	9	8	8	9
25-34	23	24	21	18	16	17	16	15	15	14	14	14
35-49	30	28	28	32	32	33	33	33	32	32	32	32
50-64	35	32	31	31	33	31	30	31	32	32	32	31
65-84	28	33	37	38	38	38	39	35	33	33	34	33
85-w	1	1	1	1	1	1	2	6	6	6	6	6
Totalt	168	167	167	167	167	167	166	165	164	163	162	161

Tabell 47 Folkmängd Slätten, utfall 2021 och prognos 2022-2032

Ålder	2021	2022	2023	2024	2025	2026	2027	2028	2029	2030	2031	2032
0	6	5	5	5	5	5	5	5	6	6	6	6
1-5	63	54	52	50	50	48	47	47	47	47	48	48
6-9	70	77	70	69	63	57	55	54	53	51	50	50
10-12	49	48	54	51	56	57	58	53	46	46	45	45
13-15	63	56	54	51	50	55	53	57	58	59	55	49
16-18	38	47	50	60	55	53	51	51	55	53	56	58
19-24	78	65	61	55	61	62	67	66	65	66	64	67
25-34	83	84	91	93	93	96	97	96	96	95	96	96
35-49	233	234	230	229	227	224	225	229	230	229	231	230
50-64	316	308	292	280	278	273	263	249	244	236	228	217
65-84	327	328	335	338	340	330	329	330	323	318	311	309
85-w	24	26	31	34	33	36	35	35	37	41	45	49
Totalt	1 350	1 333	1 325	1 317	1 310	1 297	1 285	1 272	1 260	1 248	1 236	1 224

Tabell 48 Folkmängd Slöinge, utfall 2021 och prognos 2022-2032

Ålder	2021	2022	2023	2024	2025	2026	2027	2028	2029	2030	2031	2032
0	18	17	18	18	17	17	20	19	19	18	18	17
1-5	89	89	92	96	94	93	102	101	99	98	96	94
6-9	76	75	78	76	81	77	84	85	85	84	83	82
10-12	62	67	61	60	53	59	61	64	62	63	65	65
13-15	47	50	61	61	65	61	62	56	62	61	64	62
16-18	51	48	44	49	52	60	62	65	61	61	56	61
19-24	80	85	89	87	84	81	92	92	93	95	96	95
25-34	168	169	172	172	169	162	181	176	171	166	163	159
35-49	235	240	246	252	258	265	292	296	299	303	304	306
50-64	250	254	263	275	278	282	295	290	281	273	271	265
65-84	232	237	231	232	234	231	235	243	254	266	269	273
85-w	61	59	65	68	66	60	61	60	58	55	56	56
Totalt	1 369	1 392	1 419	1 447	1 451	1 448	1 547	1 547	1 545	1 543	1 539	1 535

Tabell 49 Folkmängd Smedjeholm, utfall 2021 och prognos 2022-2032

Ålder	2021	2022	2023	2024	2025	2026	2027	2028	2029	2030	2031	2032
0	2	1	1	1	1	1	1	1	1	1	1	1
1-5	6	6	5	5	6	5	4	4	4	4	4	4
6-9	2	4	6	4	5	4	4	4	5	5	4	4
10-12	6	4	4	2	3	4	4	4	3	3	3	4
13-15	5	6	4	6	4	4	3	3	4	4	4	3
16-18	2	2	3	5	6	4	6	4	4	3	3	4
19-24	4	4	4	4	4	5	6	6	5	7	6	5
25-34	15	15	14	12	12	10	10	8	8	8	8	8
35-49	21	20	19	17	18	20	19	20	20	20	20	19
50-64	19	18	19	21	21	21	22	22	22	21	21	19
65-84	14	15	14	16	16	15	14	14	14	14	15	18
85-w	0	1	1	1	2	2	2	3	3	3	3	3
Totalt	96	95	95	95	95	94	94	93	93	92	92	91

Tabell 50 Folkmängd Stafsinge, utfall 2021 och prognos 2022-2032

Ålder	2021	2022	2023	2024	2025	2026	2027	2028	2029	2030	2031	2032
0	5	7	8	9	9	8	8	7	7	15	27	33
1-5	23	27	34	43	43	42	41	39	38	65	113	146
6-9	15	18	25	28	28	31	31	33	33	45	67	84
10-12	20	18	14	15	19	22	24	21	22	31	43	51
13-15	9	12	18	24	22	18	17	21	23	31	39	46
16-18	18	15	18	16	18	21	25	24	20	26	39	47
19-24	36	33	44	47	45	44	42	42	44	74	111	124
25-34	116	111	117	118	111	106	99	95	91	153	252	305
35-49	67	72	98	111	119	126	133	134	134	190	282	345
50-64	117	117	133	136	139	140	134	133	133	181	257	308
65-84	188	190	220	223	221	218	222	220	220	270	364	437
85-w	50	49	49	50	50	46	44	46	47	56	66	73
Totalt	664	670	778	819	823	821	819	816	813	1 135	1 659	1 999

Tabell 51 Folkmängd Stafsinge Strand, utfall 2021 och prognos 2022-2032

Ålder	2021	2022	2023	2024	2025	2026	2027	2028	2029	2030	2031	2032
0	0	1	1	1	1	1	1	1	1	1	1	1
1-5	4	3	3	3	4	4	4	4	4	4	4	4
6-9	0	1	3	4	4	4	3	4	4	4	4	4
10-12	1	1	1	1	1	2	4	4	3	3	3	3
13-15	0	0	1	2	2	1	1	2	2	4	4	4
16-18	1	0	0	1	1	2	2	2	2	2	2	3
19-24	1	2	2	2	2	3	3	3	4	4	4	4
25-34	9	8	7	7	6	6	6	6	6	6	6	6
35-49	10	10	12	13	15	15	16	17	18	18	18	17
50-64	24	24	21	19	18	16	13	12	12	7	8	10
65-84	51	47	47	46	43	42	41	39	36	37	35	32
85-w	3	4	4	4	6	6	6	7	8	8	8	9
Totalt	104	103	103	102	102	101	100	99	99	98	97	96

Tabell 52 Folkmängd Särestad omgivning, utfall 2021 och prognos 2022-2032

Ålder	2021	2022	2023	2024	2025	2026	2027	2028	2029	2030	2031	2032
0	0	0	0	0	0	0	0	0	0	0	0	0
1-5	1	1	1	1	1	1	1	1	1	1	1	1
6-9	2	2	1	1	1	1	1	1	1	1	1	1
10-12	1	1	1	2	2	1	0	1	1	1	1	1
13-15	1	1	2	1	1	1	2	2	1	1	1	1
16-18	2	2	1	1	1	2	1	1	1	2	2	1
19-24	3	2	3	2	1	1	2	2	2	2	1	2
25-34	0	1	1	3	3	3	3	3	3	3	3	3
35-49	5	5	5	4	5	5	5	5	5	5	4	5
50-64	15	14	13	11	11	10	10	9	9	9	9	7
65-84	8	9	8	11	11	11	10	11	12	11	11	11
85-w	0	0	0	0	0	0	1	1	1	1	1	2
Totalt	38	38	37	37	37	37	36	36	36	36	35	35

Tabell 53 Folkmängd Södra Åstrandén, utfall 2021 och prognos 2022-2032

Ålder	2021	2022	2023	2024	2025	2026	2027	2028	2029	2030	2031	2032
0	0	1	1	1	1	1	1	1	1	1	1	1
1-5	3	4	4	5	5	5	5	5	5	4	4	5
6-9	0	1	2	3	3	4	4	4	4	4	4	4
10-12	1	1	1	2	2	2	3	3	3	3	3	4
13-15	0	2	2	2	2	2	3	3	3	3	4	4
16-18	1	2	1	2	3	3	3	3	3	3	4	4
19-24	8	6	7	7	6	7	7	7	7	8	8	8
25-34	29	27	23	21	19	18	16	16	16	16	16	15
35-49	15	14	17	18	20	21	22	22	22	22	22	22
50-64	65	62	55	49	47	45	41	38	37	35	31	28
65-84	57	59	62	65	65	64	63	62	61	57	57	58
85-w	2	2	3	3	3	4	6	7	7	11	13	13
Totalt	181	179	178	177	177	175	173	172	170	168	167	165

Tabell 54 Folkmängd Tröinge, utfall 2021 och prognos 2022-2032

Ålder	2021	2022	2023	2024	2025	2026	2027	2028	2029	2030	2031	2032
0	22	24	25	27	25	23	22	21	20	20	19	19
1-5	79	93	112	123	121	118	110	103	98	92	88	85
6-9	39	52	59	70	75	76	83	84	84	82	78	74
10-12	21	27	32	39	42	49	48	52	51	57	58	59
13-15	19	26	34	33	35	37	40	43	48	47	50	49
16-18	12	19	22	32	34	38	34	36	38	40	41	46
19-24	47	64	64	77	72	69	74	74	73	73	73	74
25-34	167	182	188	201	188	179	168	159	152	146	141	137
35-49	133	167	194	234	241	250	256	262	264	265	265	262
50-64	100	125	152	177	187	193	195	195	198	202	209	207
65-84	168	199	202	242	250	251	259	264	262	260	257	261
85-w	48	51	54	57	57	56	58	59	65	68	70	70
Totalt	855	1 030	1 137	1 311	1 328	1 340	1 348	1 352	1 353	1 352	1 348	1 344

Tabell 55 Folkmängd Tröingeberg, utfall 2021 och prognos 2022-2032

Ålder	2021	2022	2023	2024	2025	2026	2027	2028	2029	2030	2031	2032
0	13	12	11	11	11	12	12	11	12	11	11	11
1-5	88	79	72	71	66	71	68	67	66	66	65	65
6-9	75	79	81	73	73	68	65	65	61	61	60	59
10-12	59	54	52	53	56	61	59	56	54	51	51	48
13-15	50	55	54	56	52	52	54	56	60	58	56	54
16-18	63	55	50	48	53	53	55	52	51	53	55	58
19-24	73	75	79	76	70	73	73	74	73	73	71	71
25-34	118	114	115	116	113	119	116	115	113	111	109	108
35-49	239	236	233	232	238	245	244	239	238	239	237	236
50-64	179	187	195	195	197	210	216	224	223	221	215	211
65-84	167	172	170	179	181	179	173	168	171	168	177	181
85-w	19	17	23	25	26	27	32	36	36	40	41	41
Totalt	1 143	1 136	1 136	1 136	1 136	1 171	1 167	1 163	1 159	1 154	1 149	1 143

Tabell 56 Folkmängd Tröingeberg och Tröingedal, utfall 2021 och prognos 2022-2032

Ålder	2021	2022	2023	2024	2025	2026	2027	2028	2029	2030	2031	2032
0	16	15	14	13	13	13	13	13	13	14	16	28
1-5	56	66	73	76	77	76	72	71	71	71	81	127
6-9	86	73	64	59	51	57	63	65	66	65	67	86
10-12	56	55	58	61	63	55	48	42	44	48	53	65
13-15	61	59	59	57	56	58	60	63	56	50	47	59
16-18	56	62	57	58	57	57	57	56	57	59	63	69
19-24	53	55	64	66	71	70	71	74	73	73	83	126
25-34	127	119	111	105	104	106	106	106	106	105	127	226
35-49	281	273	260	254	251	245	236	236	236	237	254	337
50-64	214	209	225	229	232	234	236	236	239	239	253	330
65-84	241	253	255	264	265	261	264	259	250	243	255	331
85-w	4	5	6	7	9	13	15	18	23	25	34	47
Totalt	1 251	1 245	1 247	1 248	1 250	1 246	1 242	1 238	1 234	1 230	1 334	1 831

Tabell 57 Folkmängd Tånga, utfall 2021 och prognos 2022-2032

Ålder	2021	2022	2023	2024	2025	2026	2027	2028	2029	2030	2031	2032
0	1	1	1	1	3	3	13	17	19	17	15	13
1-5	16	15	15	15	21	21	57	82	101	103	101	96
6-9	13	15	17	16	20	21	37	50	59	63	68	73
10-12	17	16	11	12	14	17	25	30	34	37	40	42
13-15	10	9	15	17	19	15	22	27	33	33	33	33
16-18	9	10	11	11	13	18	26	30	28	29	29	31
19-24	47	38	30	26	43	42	60	67	71	64	58	55
25-34	57	56	55	53	73	75	140	172	189	177	163	150
35-49	67	67	66	68	87	93	155	195	224	231	238	244
50-64	88	90	88	88	106	113	151	176	190	195	193	193
65-84	63	65	68	68	102	113	145	172	198	207	220	226
85-w	7	7	8	9	14	16	24	30	34	36	38	40
Totalt	395	389	386	383	516	548	856	1 049	1 181	1 191	1 195	1 195

Tabell 58 Folkmängd Ugglarp/Stensjö, utfall 2021 och prognos 2022-2032

Ålder	2021	2022	2023	2024	2025	2026	2027	2028	2029	2030	2031	2032
0	4	4	5	5	5	6	6	6	6	6	6	6
1-5	7	13	19	25	28	32	32	32	32	32	33	33
6-9	13	13	11	12	14	17	21	25	27	28	28	28
10-12	11	14	14	14	13	13	13	13	14	17	19	21
13-15	5	7	12	13	15	16	16	15	15	15	15	16
16-18	10	9	8	8	9	14	15	16	17	17	16	16
19-24	16	18	18	20	19	19	20	20	22	23	24	26
25-34	25	31	35	38	40	43	43	42	41	40	40	39
35-49	58	59	65	68	73	82	86	89	94	96	96	97
50-64	122	115	107	103	93	88	85	84	78	76	78	79
65-84	202	194	189	186	184	182	173	164	156	150	145	136
85-w	25	29	33	34	35	32	33	34	37	37	36	37
Totalt	498	506	516	526	527	543	542	541	540	538	537	535

Tabell 59 Folkmängd Ullared, utfall 2021 och prognos 2022-2032

Ålder	2021	2022	2023	2024	2025	2026	2027	2028	2029	2030	2031	2032
0	10	9	9	9	8	9	8	9	9	9	9	9
1-5	64	58	58	59	56	51	49	48	48	48	48	48
6-9	53	58	52	49	47	49	49	50	48	44	43	42
10-12	31	32	37	38	42	42	40	36	35	38	39	38
13-15	31	33	31	33	34	38	38	42	42	40	37	36
16-18	41	31	32	33	34	33	35	35	38	38	41	42
19-24	53	63	66	64	61	62	63	62	61	63	62	64
25-34	125	115	109	109	108	109	110	109	109	108	107	107
35-49	191	189	197	194	195	192	190	190	188	186	185	183
50-64	200	203	191	194	197	195	195	197	195	195	191	192
65-84	247	243	251	253	252	249	249	242	240	237	234	226
85-w	52	55	53	51	49	48	44	45	46	46	49	52
Totalt	1 098	1 089	1 087	1 085	1 083	1 077	1 071	1 065	1 058	1 052	1 045	1 039

Tabell 60 Folkmängd Valencia, utfall 2021 och prognos 2022-2032

Ålder	2021	2022	2023	2024	2025	2026	2027	2028	2029	2030	2031	2032
0	3	3	3	3	3	3	4	4	4	4	3	3
1-5	24	24	21	19	17	17	23	23	24	23	23	22
6-9	19	18	19	18	17	19	20	20	20	20	20	20
10-12	12	8	12	13	15	13	15	14	16	16	16	15
13-15	20	17	16	13	9	12	14	16	14	15	15	16
16-18	13	17	18	19	17	16	14	11	13	14	15	14
19-24	19	17	16	19	22	20	26	25	22	21	19	20
25-34	42	39	38	35	32	32	43	42	40	39	37	35
35-49	64	66	67	67	69	68	80	77	77	77	78	78
50-64	66	65	64	65	64	66	72	77	75	76	75	72
65-84	44	48	48	49	53	52	58	57	58	58	57	61
85-w	0	0	3	3	4	4	4	5	7	8	11	11
Totalt	326	324	323	323	322	320	372	372	371	370	369	367

Tabell 61 Folkmängd Vessigebro, utfall 2021 och prognos 2022-2032

Ålder	2021	2022	2023	2024	2025	2026	2027	2028	2029	2030	2031	2032
0	20	18	18	17	16	16	19	19	18	18	18	17
1-5	108	94	95	97	92	94	102	100	100	99	99	97
6-9	76	96	94	86	94	79	86	88	85	87	85	84
10-12	75	64	60	64	64	74	71	73	67	65	68	66
13-15	54	62	67	73	64	62	67	68	76	72	73	68
16-18	65	54	53	55	62	66	74	67	65	67	68	75
19-24	71	83	86	80	80	81	88	91	92	94	91	92
25-34	203	180	177	168	161	159	180	172	167	165	162	160
35-49	317	332	323	324	320	316	333	340	339	339	339	333
50-64	296	292	300	303	302	305	323	320	327	322	321	321
65-84	319	319	320	328	341	337	339	339	330	332	329	329
85-w	51	53	55	54	55	54	58	58	64	66	69	71
Totalt	1 655	1 647	1 648	1 649	1 650	1 644	1 740	1 737	1 732	1 726	1 721	1 714

Tabell 62 Folkmängd Vinberg, utfall 2021 och prognos 2022-2032

Ålder	2021	2022	2023	2024	2025	2026	2027	2028	2029	2030	2031	2032
0	10	10	9	9	8	8	8	8	8	8	8	8
1-5	52	51	50	51	49	45	43	42	41	41	40	40
6-9	34	32	32	33	35	39	40	41	40	37	36	35
10-12	29	31	27	26	24	25	26	26	27	30	32	31
13-15	33	28	31	29	31	27	26	25	26	27	27	28
16-18	34	34	33	31	27	30	29	30	27	26	25	27
19-24	45	44	45	45	47	46	46	45	46	45	45	44
25-34	98	92	86	80	77	76	72	70	69	68	67	66
35-49	129	131	133	134	136	137	139	141	140	137	137	135
50-64	121	123	125	129	128	127	129	127	125	128	127	125
65-84	96	105	109	114	118	116	115	114	116	115	115	119
85-w	10	9	11	13	14	18	20	22	23	25	26	26
Totalt	691	689	691	693	695	694	692	690	689	686	684	682

Tabell 63 Folkmängd Vinbergs Hed, utfall 2021 och prognos 2022-2032

Ålder	2021	2022	2023	2024	2025	2026	2027	2028	2029	2030	2031	2032
0	1	1	1	1	1	1	1	1	1	1	1	1
1-5	5	6	6	6	5	4	4	4	4	4	4	4
6-9	5	4	3	2	3	4	4	4	3	3	3	3
10-12	2	2	3	4	3	3	1	1	2	3	3	3
13-15	2	3	3	2	2	3	3	3	3	1	1	2
16-18	1	0	0	2	3	3	2	2	3	3	3	3
19-24	2	3	2	2	1	1	3	3	2	3	3	3
25-34	2	3	4	4	4	3	3	4	4	4	4	4
35-49	10	10	10	10	9	10	10	9	8	8	7	8
50-64	9	9	8	8	8	7	6	7	8	10	10	10
65-84	2	2	3	3	5	6	7	7	7	7	7	7
85-w	2	2	2	2	1	1	1	1	1	1	0	0
Totalt	43	43	44	44	44	45	45	46	46	46	47	47

Tabell 64 Folkmängd Vinbergs Hed/Vinbergs Kyrkby omgivning, utfall 2021 och prognos 2022-2032

Ålder	2021	2022	2023	2024	2025	2026	2027	2028	2029	2030	2031	2032
0	7	6	6	6	6	5	5	5	5	5	5	5
1-5	21	24	25	27	27	28	27	25	25	25	25	25
6-9	24	22	24	20	18	18	19	20	21	21	20	19
10-12	25	22	16	16	16	18	15	14	15	14	15	16
13-15	16	18	21	23	21	16	16	16	17	15	14	15
16-18	9	12	13	15	17	20	22	20	16	16	16	17
19-24	27	21	21	18	19	19	20	22	24	25	24	22
25-34	49	49	48	45	42	38	36	36	36	36	36	36
35-49	60	59	60	65	66	70	71	72	70	70	70	71
50-64	96	94	89	83	81	80	80	80	82	79	76	74
65-84	53	58	65	71	77	77	79	79	77	80	82	84
85-w	0	2	2	3	3	4	4	3	7	9	10	11
Totalt	387	387	390	392	394	394	395	395	394	394	394	394

Tabell 65 Folkmängd Vinbergs Kyrkby, utfall 2021 och prognos 2022-2032

Ålder	2021	2022	2023	2024	2025	2026	2027	2028	2029	2030	2031	2032
0	1	1	1	1	1	1	1	1	1	1	1	1
1-5	19	14	14	12	11	9	8	8	7	7	7	7
6-9	11	16	13	17	16	13	14	11	10	9	8	8
10-12	8	8	10	7	9	12	12	13	9	11	9	9
13-15	4	4	5	8	9	10	7	9	11	12	12	10
16-18	7	6	5	5	5	5	8	9	10	7	9	11
19-24	19	16	13	10	10	10	9	9	9	11	10	11
25-34	24	24	25	24	23	21	21	18	17	17	17	16
35-49	40	39	39	40	42	42	42	41	41	41	40	39
50-64	41	43	43	43	41	40	35	36	36	35	36	36
65-84	36	35	36	36	36	36	41	42	39	39	38	37
85-w	5	5	6	5	5	6	6	6	8	8	8	8
Totalt	215	212	211	210	208	206	204	202	200	198	196	193

Tabell 66 Folkmängd Västra Gärdet, utfall 2021 och prognos 2022-2032

Ålder	2021	2022	2023	2024	2025	2026	2027	2028	2029	2030	2031	2032
0	20	18	18	17	16	16	16	16	21	23	25	25
1-5	111	110	108	109	102	94	90	88	103	112	119	119
6-9	76	83	85	85	88	93	91	91	95	95	97	95
10-12	74	66	62	61	66	67	69	65	73	79	82	78
13-15	65	72	74	74	69	66	64	68	74	78	77	80
16-18	58	66	68	68	72	73	74	69	73	74	79	79
19-24	166	138	131	126	125	125	126	129	168	182	184	173
25-34	290	281	268	259	245	240	232	221	271	297	312	303
35-49	327	330	341	347	355	360	363	366	402	422	437	435
50-64	396	399	407	410	400	393	386	372	404	423	436	435
65-84	323	334	331	335	351	355	357	371	443	502	544	561
85-w	71	66	68	68	68	64	66	67	83	95	108	117
Totalt	1 977	1 963	1 960	1 958	1 956	1 945	1 935	1 924	2 210	2 383	2 500	2 499

Tabell 67 Folkmängd Ågård, utfall 2021 och prognos 2022-2032

Ålder	2021	2022	2023	2024	2025	2026	2027	2028	2029	2030	2031	2032
0	0	0	0	0	0	0	0	0	0	0	0	0
1-5	0	0	1	1	2	2	2	2	2	2	2	2
6-9	1	1	1	1	1	1	1	1	2	2	2	2
10-12	0	0	0	1	1	1	1	1	1	1	1	1
13-15	2	2	1	0	0	0	1	1	1	1	1	1
16-18	2	1	1	2	2	1	1	1	1	1	1	1
19-24	3	3	3	2	2	2	2	2	1	1	1	1
25-34	3	3	4	4	3	3	3	3	3	3	3	3
35-49	6	6	6	7	7	7	8	6	7	7	7	6
50-64	5	4	4	3	4	4	4	5	5	4	5	5
65-84	9	9	8	8	9	9	8	8	9	9	9	8
85-w	2	3	2	3	3	2	2	2	1	1	1	1
Totalt	33	33	33	33	33	33	33	32	32	32	32	32

Tabell 68 Folkmängd Årstad, utfall 2021 och prognos 2022-2032

Ålder	2021	2022	2023	2024	2025	2026	2027	2028	2029	2030	2031	2032
0	9	8	8	8	7	7	7	7	7	7	7	7
1-5	32	33	38	38	36	37	35	34	34	34	34	34
6-9	27	30	29	26	28	27	29	29	28	28	27	27
10-12	26	23	19	21	23	25	20	21	21	22	22	22
13-15	15	19	23	25	22	20	21	23	24	21	21	21
16-18	20	16	15	17	20	22	24	22	20	21	23	24
19-24	36	34	32	28	26	26	26	28	29	30	29	28
25-34	61	58	59	60	57	52	51	49	48	47	47	47
35-49	79	80	81	82	81	85	87	90	92	92	92	91
50-64	101	100	96	97	101	104	104	101	100	98	96	96
65-84	87	91	94	93	96	94	92	93	94	95	95	95
85-w	9	9	12	14	14	13	15	16	16	18	20	21
Totalt	502	502	505	508	511	512	512	513	513	513	513	513

Tabell 69 Folkmängd Älvsered, utfall 2021 och prognos 2022-2032

Ålder	2021	2022	2023	2024	2025	2026	2027	2028	2029	2030	2031	2032
0	9	9	9	9	8	9	9	9	9	9	9	9
1-5	31	30	34	36	39	41	39	39	39	39	40	41
6-9	30	35	34	33	29	24	27	28	31	32	31	30
10-12	21	20	21	21	24	28	27	25	20	20	22	24
13-15	16	21	22	22	21	21	22	25	28	27	25	22
16-18	23	17	16	18	22	22	22	22	22	22	25	28
19-24	26	30	31	32	29	30	33	34	34	35	35	35
25-34	65	59	58	55	55	56	58	58	58	59	59	59
35-49	105	108	111	114	113	111	109	108	110	109	109	110
50-64	122	122	119	114	117	118	116	119	116	114	111	106
65-84	151	146	144	145	141	139	137	132	134	133	135	135
85-w	22	23	25	30	31	29	31	32	30	30	30	31
Totalt	621	620	623	626	629	629	630	630	630	631	631	631

Tabell 70 Folkmängd Ätran, utfall 2021 och prognos 2022-2032

Ålder	2021	2022	2023	2024	2025	2026	2027	2028	2029	2030	2031	2032
0	1	1	1	1	1	1	1	3	4	5	4	4
1-5	31	28	24	19	19	15	15	23	29	34	35	34
6-9	27	22	22	26	24	27	24	24	27	26	27	28
10-12	21	26	23	21	18	17	18	22	22	24	21	22
13-15	16	14	21	21	25	22	20	20	20	22	24	23
16-18	23	20	18	16	15	21	21	25	24	22	21	20
19-24	22	26	26	28	29	27	29	32	35	36	36	35
25-34	51	54	53	53	51	49	49	63	72	76	73	70
35-49	72	74	76	78	82	84	84	100	109	115	116	118
50-64	94	88	86	83	81	81	80	85	91	94	95	92
65-84	107	107	108	104	102	103	99	112	117	121	120	120
85-w	33	31	29	32	31	26	26	30	34	37	37	38
Totalt	498	491	486	482	478	472	466	540	584	613	610	606

Tabell 71 Folkmängd Östra Gärdet, utfall 2021 och prognos 2022-2032

Ålder	2021	2022	2023	2024	2025	2026	2027	2028	2029	2030	2031	2032
0	25	22	23	23	22	23	25	27	28	28	27	27
1-5	125	112	110	101	99	100	106	111	116	117	117	116
6-9	96	99	90	92	90	82	87	85	87	88	86	86
10-12	52	58	68	66	65	67	67	71	68	67	65	66
13-15	74	62	55	55	57	64	65	67	70	68	71	68
16-18	54	59	66	69	60	56	59	62	67	66	66	68
19-24	150	136	123	119	122	121	135	138	136	135	132	132
25-34	234	230	232	229	226	225	245	254	259	252	248	243
35-49	314	319	315	311	314	313	333	347	357	356	356	356
50-64	287	290	295	304	302	305	331	348	353	354	353	349
65-84	232	244	259	264	280	281	305	322	348	361	375	386
85-w	45	51	52	61	61	63	66	70	68	68	66	67
Totalt	1 688	1 682	1 688	1 694	1 700	1 700	1 825	1 903	1 957	1 960	1 962	1 962

Tabell 72 Folkmängd Restförda, utfall 2021 och prognos 2022-2032

Ålder	2021	2022	2023	2024	2025	2026	2027	2028	2029	2030	2031	2032
0	0	0	0	0	0	0	0	0	0	0	0	0
1-5	0	0	0	0	0	0	0	0	0	0	0	0
6-9	0	0	0	0	0	0	0	0	0	0	0	0
10-12	0	0	0	0	0	0	0	0	0	0	0	0
13-15	0	0	0	0	0	0	0	0	0	0	0	0
16-18	0	0	0	0	0	0	0	0	0	0	0	0
19-24	1	1	1	1	1	1	1	1	1	1	1	1
25-34	3	3	3	3	3	3	3	3	3	3	3	3
35-49	5	5	5	5	5	5	5	5	5	5	5	5
50-64	6	6	6	6	6	6	6	6	6	6	6	6
65-84	1	1	1	1	1	1	1	1	1	1	1	1
85-w	0	0	0	0	0	0	0	0	0	0	0	0
Totalt	16	16	16	16	16	16	16	16	16	16	16	16