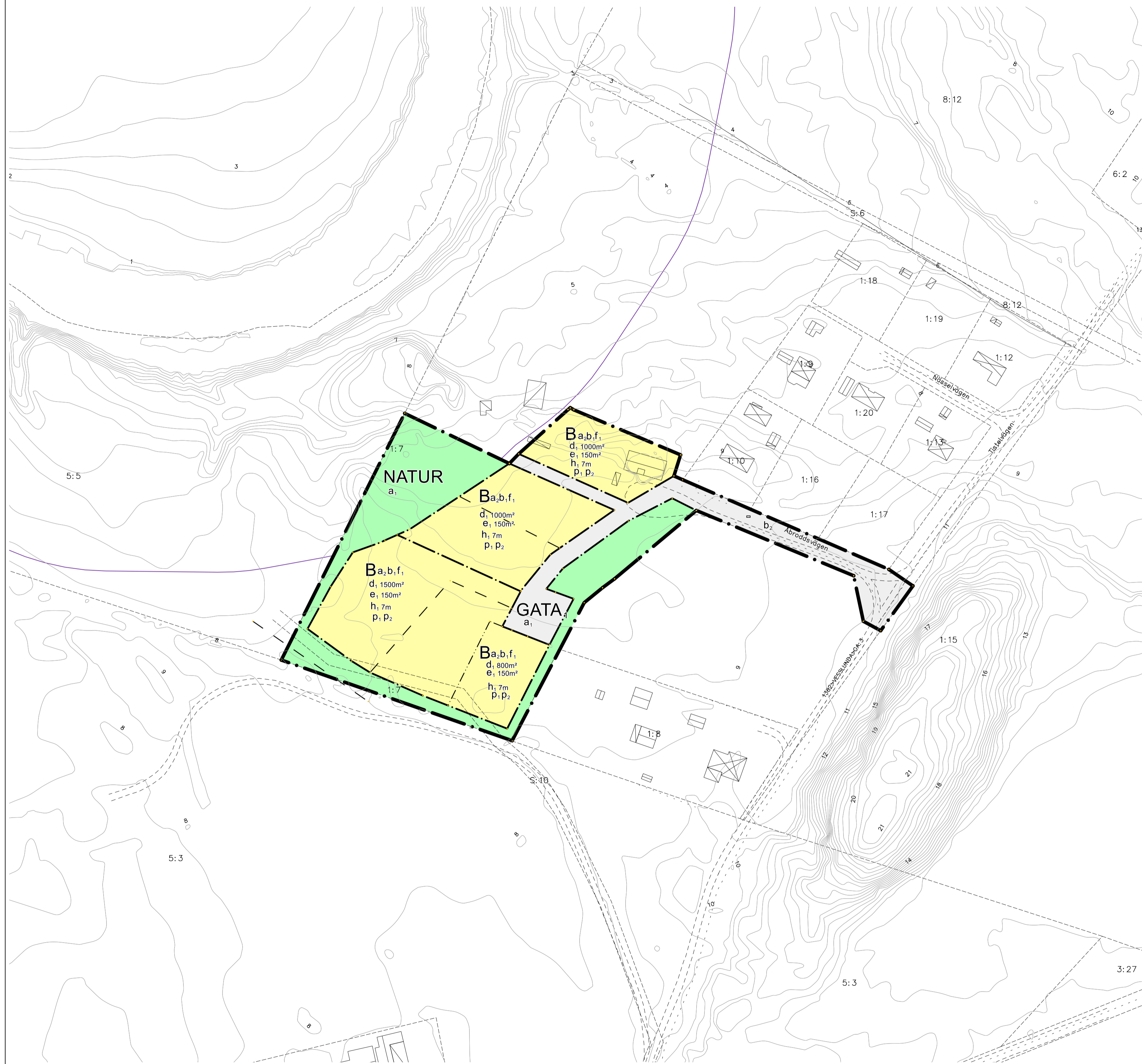


PLANKARTA



PLANBESTÄMMELSER

Följande gäller inom områden med nedanstående beteckningar. Endast angiven användning och utformning är tillåten. Där beteckning saknas gäller bestämmelsen inom hela området.

GRÄNSER

- Planområdesgräns
- Användningsgräns
- Egenskapsgräns
- Illustrationsgräns

ANVÄNDNING AV MARK

Allmän platsmark

GATA₁ Lokalgata

NATUR Natur

Kvartersmark

B Bostäder

EGENSKAPSBESTÄMMELSER FÖR ALLMÄN PLATS

Avgränsad via egenskapsgräns och användningsgräns

Huvudmannaskap

- a₁ Huvudmannaskapet är enskilt för den allmänna platsen

EGENSKAPSBESTÄMMELSER FÖR KVARTERSMARK

Avgränsad via egenskapsgräns och användningsgräns

Fastighetsstorlek

- d₁ Minsta fastighetsstorlek är <angivet> m²

Höjd på byggnadsverk

- h₁ Högsta nockhöjd är 7 meter

Placering

- p₁ Huvudbyggnad ska placeras minst 4 meter från fastighetsgräns. Komplementbyggnad ska placeras minst 1 meter från fastighetsgräns
- p₂ Byggnad ska placeras med färdigt golv minst 0,3 m över omgivande marknivå

Utformning

- f₁ Endast friliggande enbostadshus

Utförande

- b₁ Källare får inte finnas
- b₂ Marken ska vara genomsläpplig

Utnyttjandegrad

- e₁ Största byggnadsarea är 150 m² per fastighet

Villkor för startbesked

- a₂ Startbesked får inte ges för bostäder förrän anläggning för vatten, avlopp, dagvatten och gator har kommit till stånd. har kommit till stånd

GENOMFÖRANDETID

Genomförandetiden är 5 år.

TECKENFÖRKLARING GRUNDKARTA

- | | |
|---|-----------------------|
| Fastighetsgräns | Körbana |
| Trakgräns | Stig |
| Kvartersgräns | Slänt |
| CENTRALEN Kvartersnamn | Dike |
| BERGA Traktnamn | Äggallagsgräns |
| 2 Registernummer, fastighet med kvartersnamn | Barnskog resp lövskog |
| 1:2 Registernummer, fastighet med traktnamn | Träd |
| S:7 GA:2 Registernummer, samfällighet gemensamhetsansl. | Äker |
| Rättighet, gräns | Äng |
| | Järnväg |
| | Belysningsstolpe |
| Livnätt Bostad, Uthus, Skärmtak | Ledningsstolpe |
| Taknätt Bostad, Uthus, Skärmtak | Kabelskåp |
| Kyrka | Markhöjd |
| Transformator | Höjdkurvor |
| Staket | +13,5 |
| Stenmur | |
| Stödmur | |
| Häck | |
| | Rutnätsskryss |

Framställd genom utdrag ur digital registerkarta, kommunens primärkarta samt nymätning.

Fastighetsredovisning där brytpunkter ej redovisas med cirkelsymbol är osäker.

Mätclass III
Beteckningsstandard HMK-Ka

Fastighetsredovisningen gällande 2024-05-06
Detaljredovisningen gällande 2024-04-16
Höjdkurvor gällande 2018-11-16



Skala 1:1000 (A1)

Detaljplan för
del av Vesslunda 1:7

SAMRÅDSHANDLING

Utökad förfarande

Upprättad 2024-06-04

Planenheten, Falkenbergs kommun

Antagen av
kommunfullmäktige:
[#datum]

Laga kraft vunen:
[#datum]

Diarienummer:
KS 2010/276



Falkenbergs
kommun

Planen är ritad i
koordinatsystem
Plan: Sweref 99 12 00
Höjd: RH 2000

A1 = Skala 1:1000

[#DPnr]