



Meddelande av preliminärt resultat från arkeologisk undersökning

Fornlämning: -

Socken: Stafsinge

Fastighet: Snickaren 10 m.fl.

Kommun: Falkenberg

Län: Halland

Datum för fältarbete: 13-17/3 2023

Upparbetad fälttid: 68 timmar

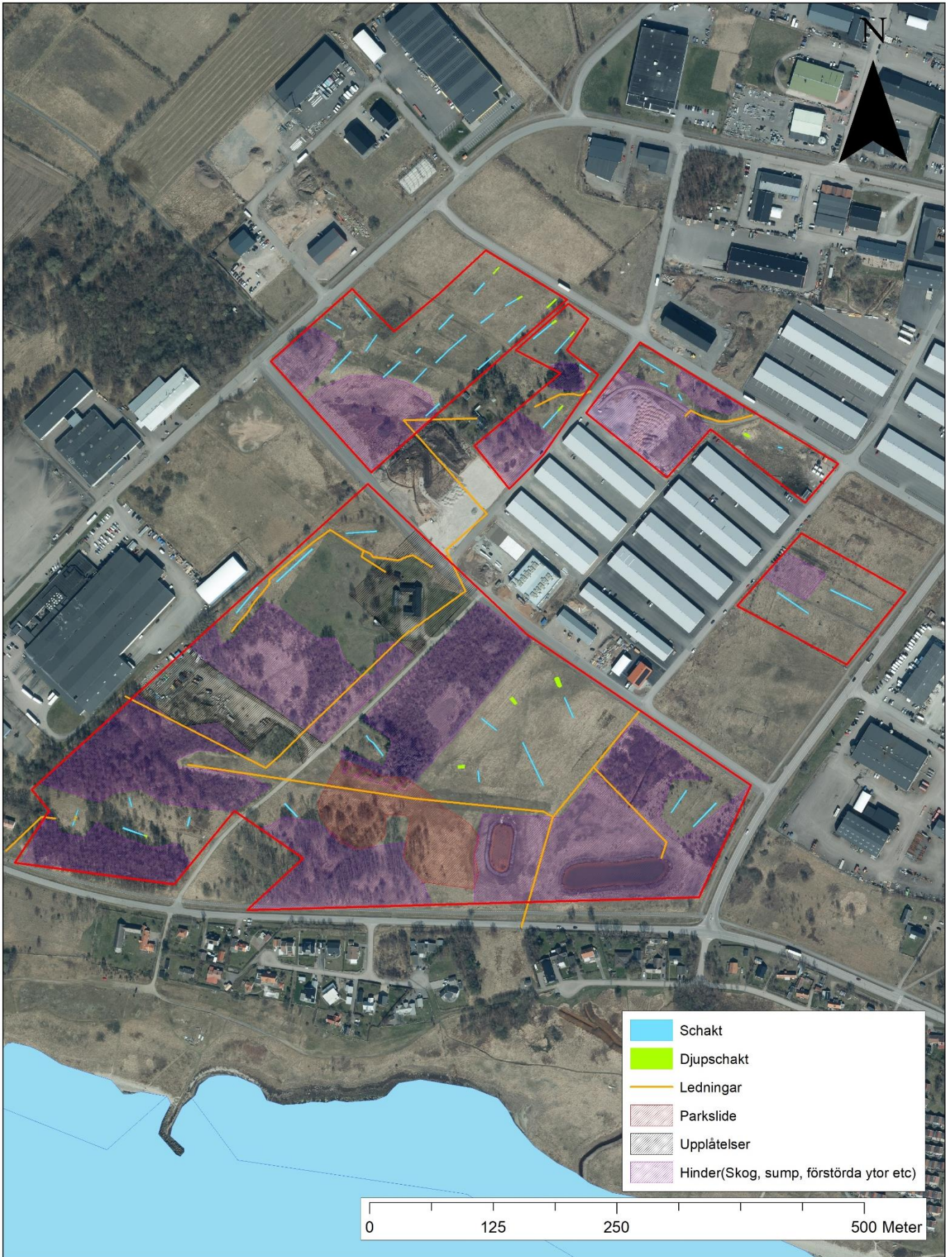
Upparbetad maskintid: 72 timmar

Undersökningens resultat: Kulturmiljö Halland fick i uppdrag av Falkenberg kommun att utföra en arkeologisk utredning enligt länsstyrelsens beslut 431-8209-2021, i samband med detaljplaneläggning av fastigheterna Snickaren 10 m.fl.. Området uppgick till 244 000kvm och utgjordes av flack f.d. åkermark som bryts av för nyetablerade industrifastigheter och vägar. Inom området fanns även hinder i form av dammar, parkslide, VA-ledningar, sumpområden och skogsområden m.m.. Detta medförde att större partier ej kunde nås för sökschaktning, och konsekvent avslutades fältarbetet en dag tidigare än planerat. Dessa för grävmaskin otillgängliga ytor inventerades översiktligt istället, dock kunde inget av arkeologiskt intresse observeras.

En traktorgrävare med 1,6m bred planskopa användes för arbetet. 51 schakt till en sammanlagd längd av 1019 löpmeter grävdes, av dessa var 11 st djupschakt till en total längd av 85m med djup av 2,5-3,5m. Totalt öppnades en yta av 1631 kvm. Matjorden var 0,3-0,5m tjock och undergrunden utgjordes av brun sand med omväxlande inslag av grus och sporadiska stenar. I den södra delen av ytan trängde vatten upp i schakten och bitvis var botten av matjorden något torvig, sannolikt har de lägre partierna varit olämpliga för bosättning fram till recent tid. Av djupschakten framgick att undergrundens bruna sand efter ca 0,7-1m övergick till en ljusare varvad sand, ca 2-3,5m ner framkom grå sjösand, i vissa djupschakt även stenig morän

(djupschakten var mycket instabila trots släntning och beträddes därmed ej vilket medförde att exakta lagermätningar inte kunde göras). Massor från lager som bör varit exponerat under mesolitisk tid skopades upp och lades bredvid schaktet och söktes genom efter fynd. Djupschakten som förlades till lämpliga delar i landskapet påvisade att överlagrad topografi haft annan form, vilket medförde att det var svårt att hitta optimala lägen att placera djupschakten visavi mesolitiska boplatslägen. Inget av arkeologiskt intresse påträffades i vare sig sök- eller djupschakten.

Förslag till fortsatta åtgärder: Kulturmiljö Halland förordar inga vidare arkeologiska insatser inom utrett område.



Falkenbergs kommun
petra.svensson@falkenberg.se

Resultat av arkeologisk utredning inom fastigheten Snickaren m fl, Stafsinge socken, Falkenbergs kommun

2022-10-28 lämnade Länsstyrelsen tillstånd till ovannämnda arkeologiska utredning med anledning av att företagaren har för avsikt att aktualisera detaljplanarbetet av gällande planer med möjlighet att stycka av och exploatera mark, planera för gata, industri och handel.

Kulturmiljö Halland har som framgår av till er översänd redovisning nu slutfört undersökningen. Inget av arkeologiskt intresse påträffades i vare sig sök- eller djupschakten.

Länsstyrelsen kan härmed meddela att inget hinder längre föreligger ur arkeologisk synpunkt för att det arkeologiskt undersökta området tas i anspråk för avsett ändamål.

Kontaktuppgifter

Välkommen att kontakta mig, Lena Berglund, för frågor på telefon 010-2243211 eller via e-post Lena.Berglund@lansstyrelsen.se. Ange ärendets diarienummer 8209-2021 i ämnesraden för e-post.

Det går även bra att ringa till Länsstyrelsens växel, telefon 010-224 30 00.

Lena Berglund

Antikvarie