



## Meddelande av preliminärt resultat från arkeologisk undersökning

**Fornlämning:** -

**Socken:** Stafsinge

**Fastighet:** Skogstorp 4:171

**Kommun:** Falkenberg

**Län:** Halland

**Datum för fältarbete:** 9-12-2022

**Upparbetad fälttid:** 16

**Upparbetad maskintid:** 16

**Undersökningens resultat:** I samband med att Falkenberg kommun detaljplanelägger fastigheten Skogstorp 4:171 har Kulturmiljö Halland på uppdrag av länsstyrelsen enligt beslut 431-3213-2022 utfört en arkeologisk utredning inom området. Området uppgår till ca 11 800m<sup>2</sup> och var i östra halvan skogsklädd och i väst och centrum låg påförda massor, utöver detta var ytan relativt plan och bevuxen med sly, enstaka träd och knähögt gräs. Inför utredningen hade kommunen röjt tre korridorer i skogen så att sökschakt kunde förläggas (fig 2). Längs områdets norra kant löpte elkablar, vilka dumt nog delvis sammanföll med den norra rójda korridoren genom skogen, vilket begränsade schaktningsmöjligheterna.

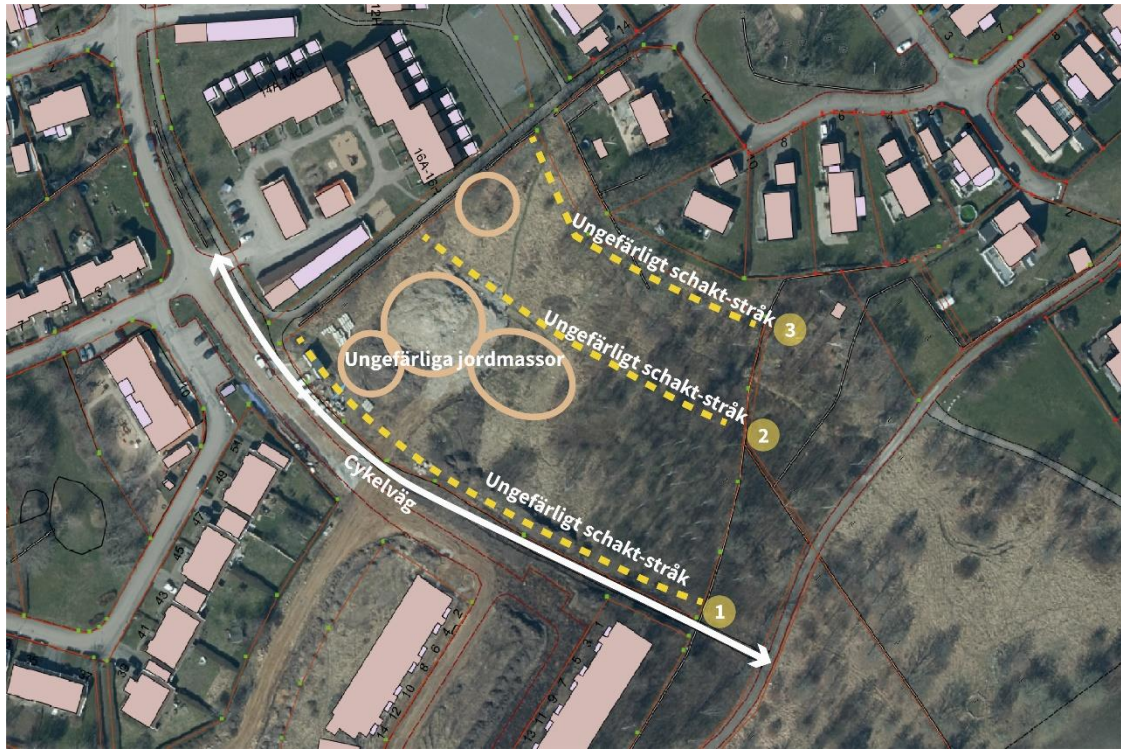
En hjulgående traktorgrävare med 1,6m bred planskopa användes för arbetet. Ytans jordart visade sig vara mycket stenig samt i skogspartiet var rotväxten mycket kraftig, dessa medförde mycket ofördelaktiga schaktningsförhållanden, vilket också försinkade arbetet. Till följd av skog och påförda massor var schaktningsbar yta begränsad, och schakten fick anpassas därefter. 12 sökschakt till en sammanlagd längd av 168 löpmeter grävdes, samt ett djupschakt á 2,5m till ett djup av 1,3m (fig 1). Matjorden var 0,3–0,5m tjock och innehöll rikligt med sten, ca 0,1 – 0,5m stora. Undergrunden utgjordes av ljusbrun sand med rikligt inslag av stenar, i de nordvästra delarna av ytan avtog stenarna något till fördel för sandig undergrund.

Inget av arkeologiskt intresse kunde påträffas inom utredningen.

**Förslag till fortsatta åtgärder:** Inga ytterligare arkeologiska åtgärder rekommenderas.



Figur 1. UO med schakt och störningar. Skala 1:1000.



Figur 2. Stråk där Falkenbergskommun fällt träd (karta gjord av Falkenbergskommun).