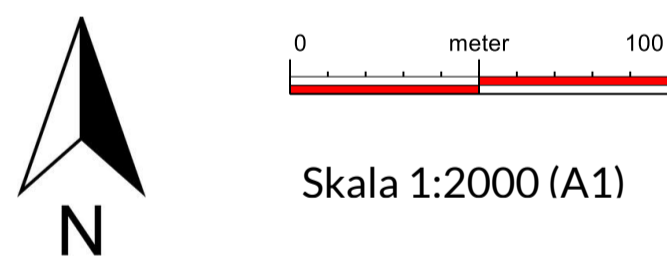
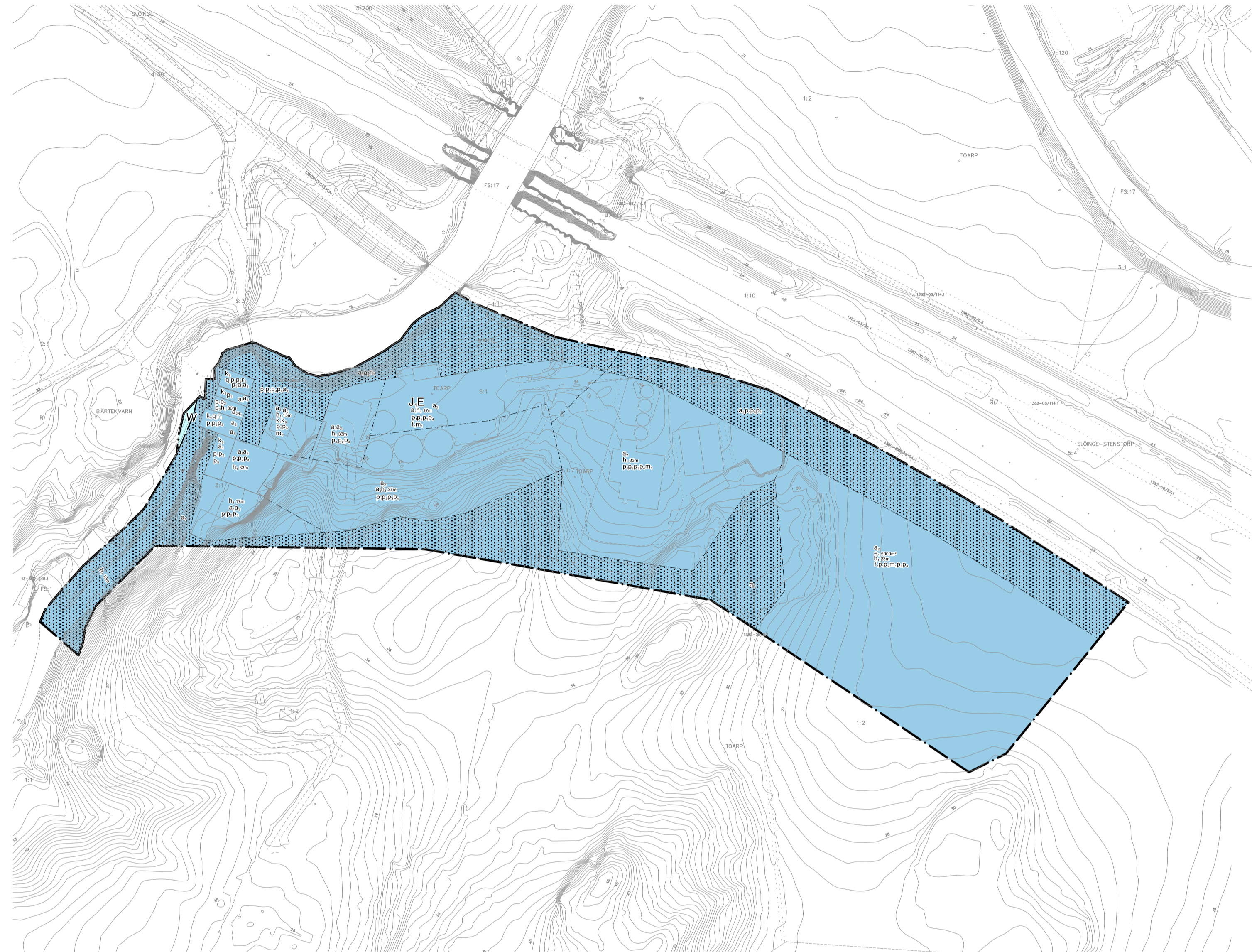


# PLANKARTA



## TECKENFÖRKLARING GRUNDKARTA

Fastighetsgräns	Körbana	
Trakgräns	Stig	
Kvartersstråkgräns	Slänt	
CENTRALEN Traktnamn	Dike	
BERGA Traktnamn	Aggallagsgräns	
2 Registernummer, fastighet med kvartersnamn	Barnskog resp lövskog	
1:2 Registernummer, fastighet med traktnamn	Träd	
S:7 GA:2 Registernummer, samfällighet gemensamhetsansl.	Äker	
--- Rättighet, gräns	Äng	
☒ Livnätt Bostad, Uthus, Skärmtak	Järnväg	
☒ Taknätt Bostad, Uthus, Skärmtak	Belysningsstolpe	
☒ Kyrka	☒ Transformator	☒ Ledningsstolpe
☒ Staket	☒ Kabelskåp	
☒ Stenmur	☒ Markhöjd	
☒ Sidomur	☒ Höjdkurvor	
☒ Häck	+13.5	
	☒ Rutnätskryss	

Rättigheter och samfälligheter kan vara ofullständigt redovisade. Kartan innehåller detaljer med olika kvalitet.

Framställd genom utdrag ur digital registerkarta, kommunens primärkarta samt nymätning.

Fastighetsredovisning där brytpunkter ej redovisas med cirkelsymbol är osäker.

Mätclass III  
Beteckningsstandard HMK-Ka

Fastighetsredovisningen gällande 2024-04-23  
Detaljredovisningen gällande 2024-04-23  
Höjdkurvor gällande 2024-04-23

## Detaljplanens syfte

Detaljplanens huvudsyfte är att möjliggöra för en utveckling av den befintliga livsmedelsindustrin inom området. För att möjliggöra för ett bra flöde och en fortsatt utveckling av planområdet krävs att en del av berget sprängs bort. Det krävs också att verksamheten får möjlighet att utvecklas på åkermark. Vidare är syftet med detaljplanen att värna om platsens höga kulturvärden.

## PLANBESTÄMMELSER

Följande gäller inom områden med nedanstående beteckningar. Endast angiven användning och utformning är tillåten. Där beteckning saknas gäller bestämmelsen inom hela området.

## GRÄNSER

- Planområdesgräns
- Användningsgräns
- Egenskapsgräns

## ANVÄNDNING AV MARK OCH VATTEN

### Kvartersmark

- J<sub>1</sub> Livsmedelsindustri
- E Tekniska anläggningar

### Vattenområde

- W Vattenområde

## EGENSKAPSBESTÄMMELSER FÖR KVARTERSMARK

### Avgränsad via egenskapsgräns och användningsgräns

#### Begränsning av markens utnyttjande

- Marken får inte förses med byggnad

#### Höjd på byggnadsverk

- h<sub>1</sub> Högsta nockhöjd är <angivet> meter

#### Markens anordnande och vegetation

- n<sub>1</sub> Marken ska vara genomsläpplig

#### Placering

- p<sub>1</sub> Skyltar eller annan fasadutformning får inte upplevas som störande eller bländande
- p<sub>2</sub> Skyltar får inte placeras över takfot
- p<sub>3</sub> Bildväxlande skyltar är inte tillåtet
- p<sub>4</sub> Skyltar ska placeras med hänsyn till trafiksäkerhet och landskapsbild

#### Rivningsförbud

- r<sub>1</sub> Byggnad får inte rivas

#### Skydd av kulturvärden

- q<sub>1</sub> Befintliga tegelfasader med detaljer, listverk och ankarslut ska bevaras. (Magasin och kvarn/reneri)

- q<sub>2</sub> Området rymmer arkeologi

#### Skydd mot störningar

- m<sub>1</sub> För ny, känslig bebyggelse:- Placering av friskluftsintag på tak alternativt bort från väg E6. -Placering av utrymmesvägar i riktning bort från väg E6. -Fasader ska utföras i obrännbart material, alternativt lägst EI 30

#### Upphävande av strandskydd

- a<sub>1</sub> Strandskyddet är upphävt

#### Utformning

- f<sub>1</sub> Fasader ska rymma en variation antingen kulör, form eller material

#### Utnyttjandegrad

- e<sub>1</sub> Största byggnadsarea är 5000 m<sup>2</sup>

#### Varsamhet

- k<sub>1</sub> Kulturhistoriskt/miljömässigt värdefull byggnad som ska bibehållas till sin karaktär med avseende på volym, proportioner, fönsterindelning, tak- och fasadmaterial, färgsättning samt detaljningsnivå. Fönster ska vara sidohängda korspostfönster i trä enligt ursprungligt utförande. Taket ska vara falsad röd plåt. (kontor)
- k<sub>2</sub> Kulturhistoriskt/miljömässigt värdefull byggnad som exteriört ska bibehållas till sin karaktär med avseende på volym, proportioner, indelning, fasadmaterial samt fasadutsmäckning med texten "Berte Qvarn AB". Fönster ska vara spröjsade gjutjärnsfönster enligt befintlig indelning. Taket ska vara falsad plåt. (Magasin)
- k<sub>3</sub> Kulturhistoriskt/miljömässigt värdefull byggnad. Volym, proportioner och fasader av omålad betong ska bibehållas. (Silo)
- k<sub>4</sub> Kulturhistoriskt/miljömässigt värdefull byggnad som exteriört ska bibehållas till sin karaktär med avseende på volym, proportioner, indelning, fasadmaterial samt fasadutsmäckning med stentavlor. Fönster ska vara spröjsade gjutjärnsfönster enligt befintlig indelning. Taket ska vara falsad plåt. (Kvarn/reneri)
- k<sub>5</sub> Kulturhistoriskt/miljömässigt värdefull byggnad som ska bibehållas till sin karaktär avseende befintliga äldre tegelfasader och fönster. Volym och form på byggnadens äldre delar ska i huvudsak bevaras. (Reneri/f.d magasin)
- k<sub>6</sub> Befintliga tegelfasader med detaljer, listverk och ankarslut ska bevaras

#### Ändrad lovplikt

- a<sub>2</sub> Bygglov krävs även för skyltar

## GENOMFÖRANDETID

Genomförandetiden är 5 år.

Detaljplan för  
Bärteqvarn 3:1 m.fl.

## SAMRÅDSHANDLING

Utökad förfrande

Upprättad 2025-06-03

Planenheten, Falkenbergs kommun

Antagen av  
kommunfullmäktige:  
[#datum]

Laga kraft vunen:  
[#datum]

Diarienummer:  
KS 2019/99



Falkenbergs  
kommun

Planen är ritad i  
koordinatsystem  
Plan: Sweref 99 12 00  
Höjd: RH 2000

A1 = Skala 1:2000

[#DPnr]