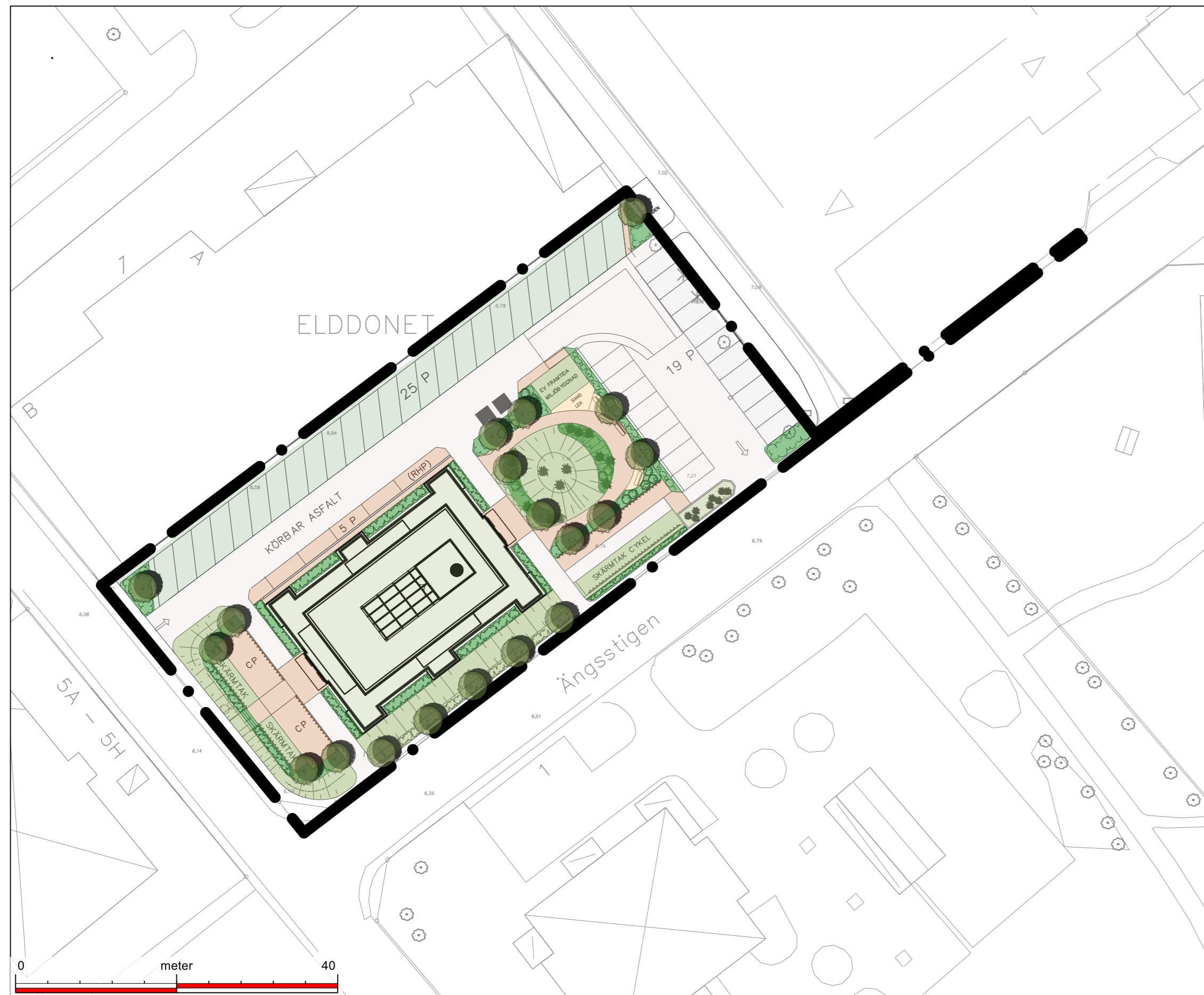


# ILLUSTRATIONSKARTA



## TECKENFÖRKLARING

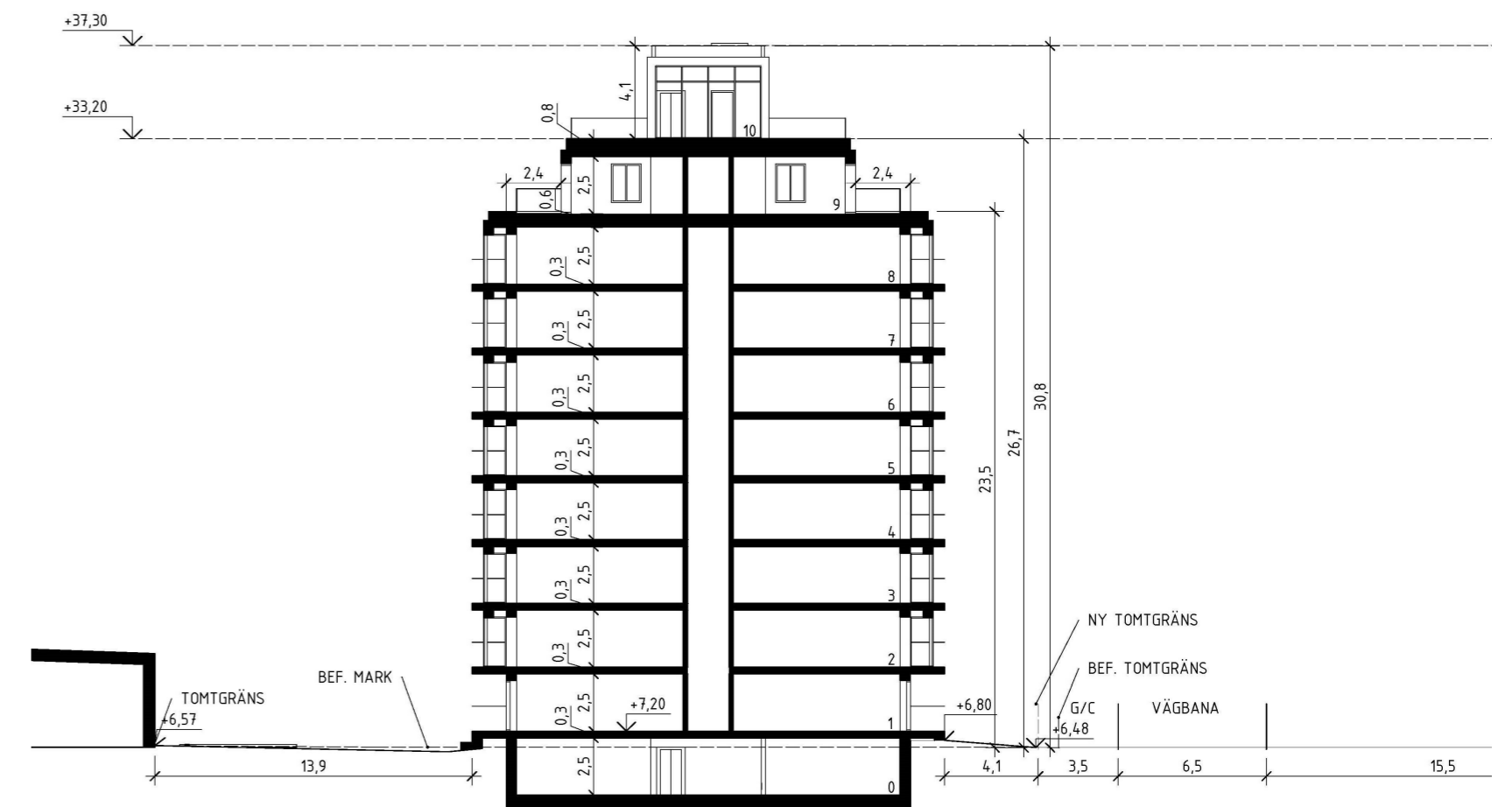
- Föreslagen byggnad
- Planområdesgräns
- Nytt träd
- Planteringsyta
- Soffa
- Cykelställ

### Planens syfte och motiv till utformning

Huvudsyftet med detaljplanen är att möjliggöra bostäder inom fastigheten Elddonet 2. Förslaget innehåller totalt cirka 50 bostäder i ett 9-vånings punkthus med takterass som gemensam utevistelseyta.

Planförslaget syftar också till att skapa utrymme för gång- och cykelbana utefter huvuddelen av Ängsstigens norra sida och längs Hjortvägens östra sida. Detta för att uppnå en cykelväg till skola/förskola och befintlig busshållplats samt möjliggöra förbättrade siktforhållanden i korsningen Ängsstigen/Hjortvägen.

Tillkommande byggnad syftar till att samspela till volym, höjd, färgskala och placering mot Hjortvägen, med närliggande bostadsbyggnad inom Hjorten 3, Falkenbergs Bostads AB:s bostadsfastighet. Med utgångspunkt från platsens närhet till havet och dess färgskala har ställningstaganden kring gestaltningen gjorts



Sektion som illustrerar plankartans höjder

## TECKENFÖRKLARING GRUNDKARTA

- |  |                       |              |
|--|-----------------------|--------------|
| Fastighetsgräns  | Körbana               | Slänt        |
| Traktgräns   | Stig                  |              |
| Kvarterstraktgräns                                     | Dike                  |              |
| <b>CENTRALEN</b> Kvarternamn                           | Ägostigsgräns         |              |
| <b>BERGA</b> Traktnamn                                 | Barrskog resp lövskog |              |
| 2 Registernummer, fastighet med kvarternamn            | Träd                  | Kärr         |
| 1:2 Registernummer, fastighet med traktnamn            | Åker                  | Berg i dagen |
| S:7 GA:2 Registernummer, samfällighet gemensamhetsanl. | Äng                   |              |
| Rättighet, gräns                                       | Järnväg               |              |
| Livinmätt Bostad, Uthus, Skärmtak                      | Belysningsstolpe      |              |
| Takinmätt Bostad, Uthus, Skärmtak                      | Ledningsstolpe        |              |
| Kyrka  | Kabelskåp             |              |
| Transformator  | Markhöjd              |              |
| Staket   | Höjdkurvor            |              |
| Stenmur  | Höjdkurvor            |              |
| Stödmur  | Rutnätskryss          |              |
| Häck   |                       |              |

Grundkarta till detaljplan  
Upprättad 2022-09-08

Koordinatsystem :SWEREF 99 12 00  
Höjdsystem RH2000

Framställd genom utdrag ur digital registerkarta, kommunens primärkarta samt nymätning.

Fastighetsredovisning där brytpunkter ej redovisas med cirkelsymbol är osäker.

Mätklass III  
Beteckningsstandard HMK-Ka

Fastighetsredovisningen gällande 2022-09-05  
Detaljredovisningen gällande 2022-06-10  
Höjdkurvor gällande 2018-11-16

## UPPLYSNINGAR

Till planen hör:

- Plankarta med bestämmelser
- Illustrationskarta
- Planbeskrivning
- Fastighetsförteckning

Övriga handlingar:

- Undersökning betydande miljöpåverkan 2022-03-14
- Dagvattenutredning 2022-01-19, Ramböll samt 2022-10-04 Ljungblom landskap och mark AB
- Geoteknisk utredning; projekteringsunderlag 2021-12-17, rev 2022-12-07 Sweco
- Marktekniska undersökningsrapport geoteknik 2021-12-17, rev 2022-12-07
- Trafikbullerutredning, 2022-01-07, Efterklang/Afry



## Detaljplan för bostäder Elddonet 2 m fl

### ANTAGANDEHANDLING

Standardförfarande  
Upprättad 2022-03-29,  
reviderad 2022-10-18 och 2023-03-07

Planenheten, Falkenbergs kommun

Antagen av kommunfullmäktige:  
2023-03-28

Laga kraft  
vunnen:2023-04-2

Diarienummer:  
KS 2016/189



**Falkenbergs  
kommun**

Planen är ritad i  
koordinatsystem  
Plan: Sweref 99 12 00  
Höjd: RH 2000

A2 = Skala 1:500

**348**