

Plankarta

Skala: 1:500 (A1)



Illustrationskarta

Skala: 1:500 (A1)

PLANBESTÄMMELSER

Följande gäller inom områden med nedanstående beteckningar. Endast angiven användning och utformning är tillåten. Där beteckning saknas gäller bestämmelsen inom hela planområdet.

GRÄNSBETECKNINGAR

- Planområdesgräns
- Egenskapsgräns
- Administrativ och egenskapsgräns

ANVÄNDNING AV MARK OCH VATTEN

Kvartermark. 4 kap. 5 § 1 st 3 p.

- O₁ Badstugor

EGENSKAPSBESTÄMMELSER FÖR KVARTERSMARK

Bebyggandets omfattning. 4 kap. 11 § 1 st 1 p.

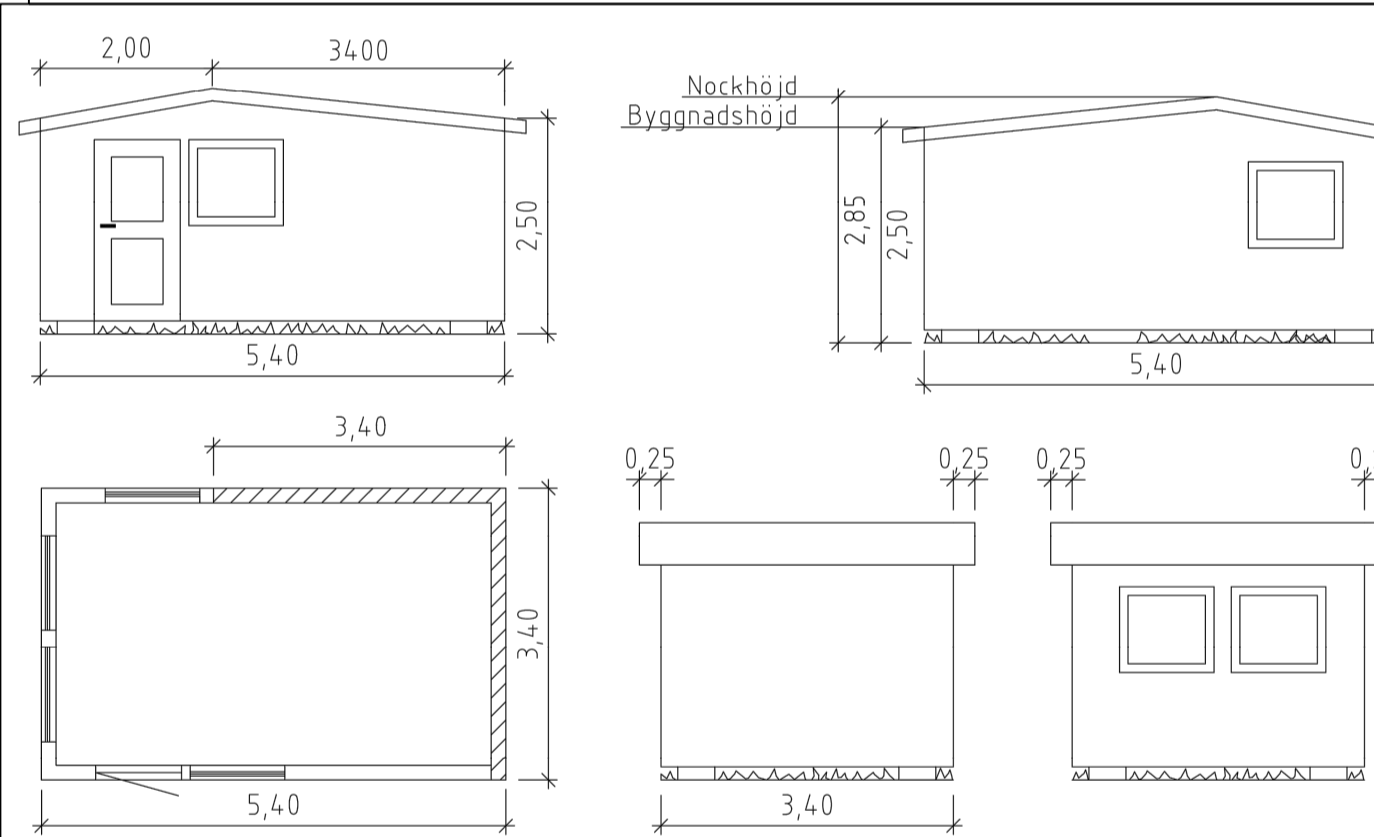
- 2.5 Högsta byggnadshöjd i meter.
- 0.0 Största takvinkel i grader.

Placering. 4 kap. 16 § 1 st 1 p.

Marken får inte förses med byggnad. Till varje badstuga får dock utvändigt trappsteg utföras med måtten högst 1,0 meter x 0,3 meter.

Utformning. 4 kap. 16 § 1 st 1 p.

- f₁** Badstuga ska utföras i överensstämmelse med typritning nedan. Två angränsande väggar om 3,4 meter vardera (motsvarande de skrafferade väggarna) får inte förses med fönster. I övrigt fri fönsterplacering.
- f₂** Badstuga får inte ges större mått än det som anges i typritning nedan. Utöver detta får inga till- eller påbyggnader, tilläggsisolering, förrådslådor, burspråk, skärmtak, takfönster eller kupoler utföras. 4 kap. 16 § 1 st 1 p.
- f₃** Fasad ska utformas av träpanel alternativt av slät eller spårad skiva.



Utförande. 4 kap. 16 § 1 st 1 p.

- b₁** Källare får inte anordnas vare sig helt eller delvis.
- b₂** Marken får inte hårdgöras. 4 kap. 16 § 1 st 1 p.

Markens anordnande och vegetation. 4 kap. 10 §

- n₁** Marken, både innergården och mellan stugorna, får inte privatiseras utan ska vara tillgänglig för alla. Vegetation i form av privatiserande häckar eller av annan avskärmande karaktär får inte finnas. Plank, staket, platt- eller stensättningar, trädäck eller andra komplement av motsvarande karaktär får inte utföras eller anläggas.

ADMINISTRATIVA BESTÄMMELSER

Genomförandetid. 4 kap. 21 §

Genomförandetiden är 5 år från det datum dettjplanen vinner laga kraft.

Strandskydd

- a₁** Strandskyddet är upphävt. 4 kap. 17 §

TECKENFÖRKLARING

- Fastighetsgräns
- Traktgräns
- Kvarterstraktgräns
- Kvarternamn
- Traktnamn
- CENTRALEN** Kvarternamn
- BERGA** Traktnamn
- 2** Registreringsnummer, fastighet med kvartersnamn
- 1:2** Registreringsnummer, fastighet med traktnamn
- S:7 GA:2** Registreringsnummer, samfällighet gemensamhetsanl.
- Rättighet, gräns
- Livnämmt Bostad, Uthus, Skärmtak
- Taknämmt Bostad, Uthus, Skärmtak
- Kyrka
- Transformator
- Staket
- Stenmur
- Stödmur
- Häck
- Körbana
- Stig
- Slätt
- Dike
- Ägoslagsgräns
- Barrskog resp lövskog
- Träd
- Kärr
- Åker
- Berg i dagen
- Äng
- Järnväg
- Belysningsstolpe
- Ledningsstolpe
- Kabelskåp
- Markhöjd
- Höjdkurvor
- Rutnätskryss

Rättigheter och samfälligheter kan vara ofullständigt redovisade. Kartan innehåller detaljer med olika kvalitet.

Framställd genom utdrag ur digital registerkarta, kommunens primärkarta samt nymätning.

Fastighetsredovisning där brytpunkter ej redovisas med cirkelsymbol är osäker.

Mätclass III
Beteckningsstandard HMK-Ka

Fastighetsredovisningen gällande 2022-02-07
Detaljredovisningen gällande 2021-02-18
Höjdkurvor gällande 2010-04-12

PLANENS SYFTE:

Planen syftar till att möjliggöra utbyggnad av fem badstugor i västra delen av kvarteret längs med Klittervägen. Den nya bebyggelsen kompletterar den befintliga bebyggelsen i området som består av cirka 170 badstugor. På motsvarande sätt som för övriga badstugor i området är marken mellan badstugorna inte tillåten att privatisera.

UPPLYSNINGAR

Till planen hör:

- Plankarta med bestämmelser och illustration
- Planbeskrivning
- Samrådsredogörelse
- Granskningsutlåtande

- Övriga handlingar:
- Grundkarta
- Fastighetsförteckning
- Undersökning om betydande miljöpåverkan

Detaljplan för del av

Hjortsberg 3:43 (kv Ålen)

ANTAGANDEHANDLING
Standardförfarande

Upprättad 2021-05-12, reviderad 2022-08-31

Love Persman
Planarkitekt

Antagen av kommunfullmäktige:
2022-10-25
Intygår:

Love Persman

Johan Cronqvist
Plan- och bygglovsköschef

Laga kraft vunen:
2022-11-25
Intygår:

Johan Cronqvist



Falkenbergs
kommun

Planen är ritad i koordinatsystem
Plan: Sweref 99 12 00
Höjd: RH 2000

A1 = Skala 1:500
A3 = Skala 1:1000

347