

# Plank, staket och uteplats

Detta dokument bygger på riktlinjer beslutade av bygglovsnämndens 2019-06-27 § 159. Vi vill med dessa riktlinjer informera och inspirera dig till hur du kan skapa goda avgränsningar på din tomt om är anpassade efter sin omgivning. Avgränsningar kan vara en markering av tomtgräns eller vara ett insyn-/väderskydd. Bygglovsnämnden vill främja ett öppet, gemensamt gaturum med fria siktlinjer och har en restriktiv inställning till plank och andra täta konstruktioner. I dokumentet beskrivs vilka åtgärder som kräver och inte kräver bygglov. Beskrivna åtgärder gäller för befintliga en- och tvåbostadshus samt fritidshus (inte flerbostadshus) inom och utanför detaljplan. Åtgärderna ska placeras inom tomten. Där reglerna inte efterföljs kan bygglovsnämnden bedriva tillsyn ifall riktlinjerna inte följs.

*Väsentliga ändringar* på befintligt kräver bygglov precis som nybyggnad.

*Höjdmåtten* som anges mäts från lägsta marknivån till högsta punkt på åtgärden.

*Avståndsmåtten* räknas från ytterkant till ytterkant eller ytterkant till fastighetsgräns.

*Genomsiktligheten* på en åtgärd avgörs rakt framifrån och styrs av hur mycket luft kontra material en åtgärd har.

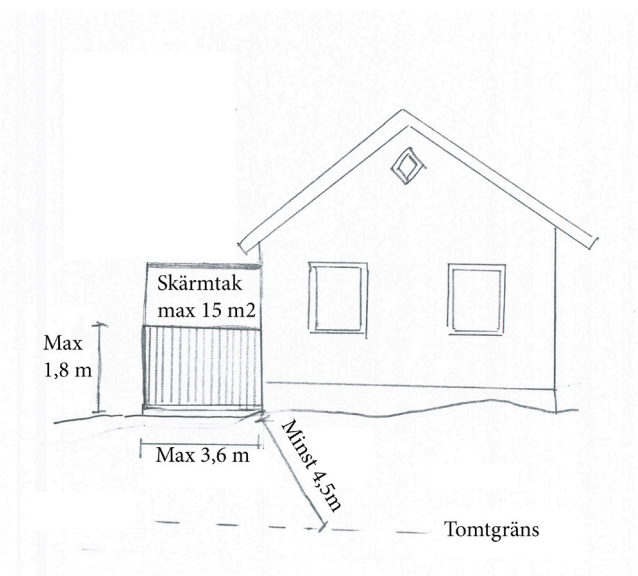
## Skyddad uteplats för en- och tvåbostadshus

För att motverka insyn på den mest privata delen av trädgården finns det bygglovsbefriade åtgärder för en- och tvåbostadshus och fritidshus.

- Mur/plank får byggas för att skydda en uteplats i anslutning till bostadshuset. Höjden får inte överstiga 1,8 meter. Muren/planket får placeras högst 3,6 meter ut från bostadshuset och minst 4,5 meter från tomtgränsen.

Det är möjligt att bygga ett hörn/vinkel vid planket om avstånden till gräns bibehålls. Vid skyddad uteplats kan mur/plank sammanbyggas med skärmtak på max 15 kvadratmeter.

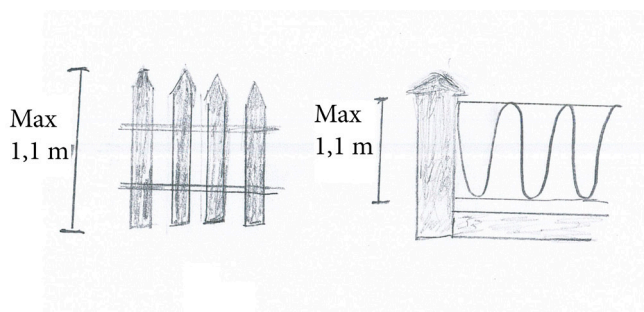
Om grannen godkänner en placering närmare 4,5 meter till gräns krävs inget bygglov. Grannens godkännande av både utformning och placering ska vara skriftligt och vara försett med datum. Det är alltid bygglovspliktigt att bygga närmare 4,5 meter till gata, allmän plats eller park/naturmark.



## Staket

- Staket används ofta för att rama in och markera tomtgräns. Ett staket ska anpassas både i material och utformning till bebyggelsens karaktär och terrängen.
- Ett staket under 1,1 meter som är genomsiktligt med minst en tredjedel kräver inte bygglov.

Staket som är tätare eller högre kräver bygglov.

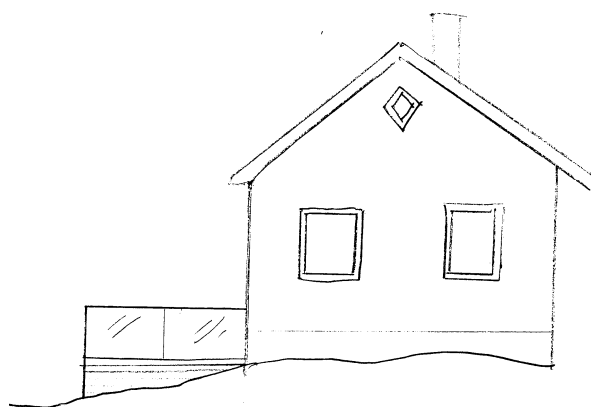


## Räcke

Räcke på altan eller balkong finns för att skydda och säkra samt vara estetiskt tilltalande. Är fallhöjden över 3 meter ska räcket vara 1,1 meter högt för att skydda mot fall annars är 0,9 meter högt ett bra riktvärde. Räcket ska inte vara klättringsbart.

- Räcken upp till en höjd av 1,1 meter kräver inte bygglov. Konstruktionen kan bestå av glas, trä, metall eller annat material. Räckets höjd mäts från altan- eller balkonggolvet.

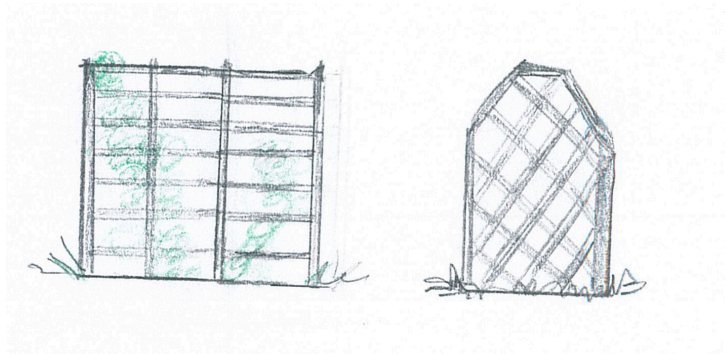
Räcken över 1,1 meter räknas som plank och kräver bygglov. Tänk på att byte av räcke på balkong till en annan sort kan kräva bygglov för fasadändring om det påverkar byggnadens fasad väsentligt.



## Spaljé

En spaljé är en lätt konstruktion främst avsedd för växtstöd. Den kan byggas fristående, mot en byggnad eller på en altan.

- En spaljé som är till mer än hälften genomsiktig kräver inte bygglov.



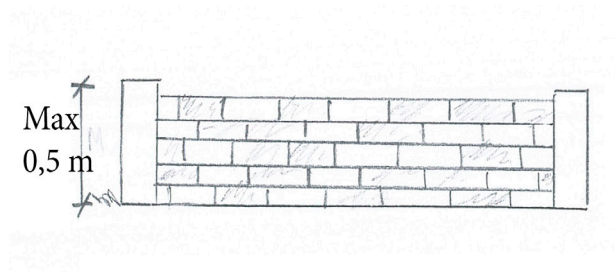
## Mur

En mur är en tät konstruktion ofta i sten, tegel eller betong som kan vara fristående eller motfylld stödmur. En mur kan markera tomtgräns eller hjälpa till att ta upp höjdskillnader på tomten.

- Murar eller stödmurar som är smalare än 0,5 meter och lägre än 0,5 meter på det högsta punkten över den kringliggande marken kräver inte bygglov.

Murar som är bredare än 0,5 meter eller högre än 0,5 meter kräver bygglov. Murar som placeras på prickmark, mark som enligt detaljplanen inte får bebyggas kan innebära en planavvikelse.

Utanför detaljplan får mur uppföras utan bygglov om ett avstånd på 4,5 meter till gräns hålls eller om grannen godkänner en placering närmare gräns.



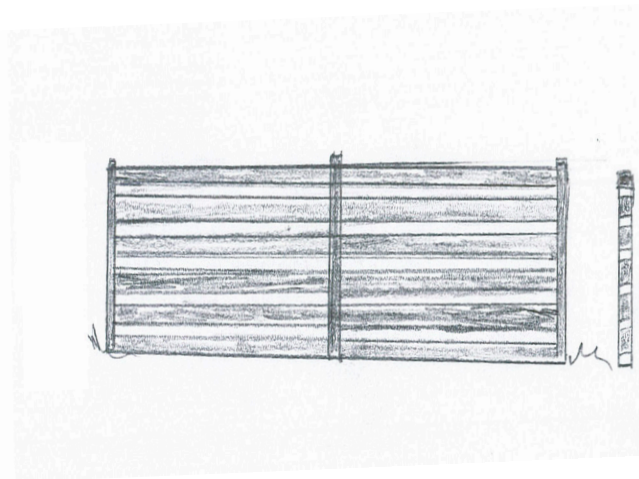
## Plank

Plank är en tätare konstruktion likt en vägg som ofta består av mer material än luft.

- Alla inhägnader över 1,1 meter med en genomsiktighet på mindre än hälften räknas som plank och kräver bygglov.

Plank som placeras på prickmark, mark som enligt detaljplanen inte får bebyggas kan innebära en planavvikelse.

Utanför detaljplan får plank uppföras utan bygglov om ett avstånd på 4,5 meter till gräns hålls eller om grannen godkänner en placering närmare gräns.

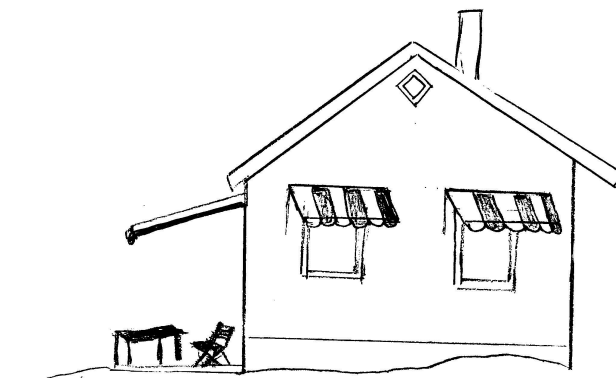


## Markis

Markis är ett tak av textil som är utfällbar och som är monterad på bostadens fasad. Markisers utseende och placering ska alltid anpassas till byggnaden de sitter på.

- Markiser som är förankrade i fasaden kräver inte bygglov.

Markiser som är förankrade i marken kan kräva bygglov eller byggas som ett skärmtak.



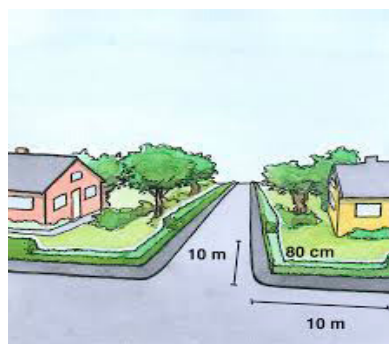
## Växtlighet

- Buskar, träd eller annan växtlighet kräver inte bygglov men när det placeras nära en gata gäller särskilda regler för trafiksäkerhet.

### Vid korsningar

Träd och annan växtligheten får inte skymma sikten eller vägmärken. Buskar eller träd som sticker ut till gatan ska rensas upp till 2,5 meters höjd över gångbana, 3,2 meter över cykelväg och 4,6 meters höjd över körbanor.

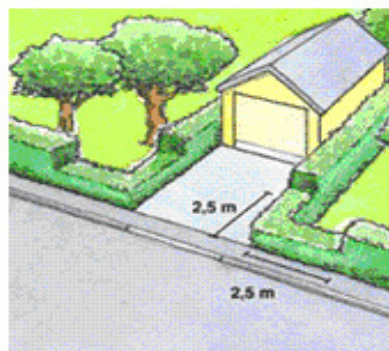
På hörntomter i gatukorsningar får staket, murar, plank och häck vara högst 0,8 meter höga (gäller 10 meter från korsningen) i sikttriangeln för att behålla god sikt och trafiksäkerhet.



### Vid utfarter

Sikten ska vara fri minst 2,5 m från gata eller gångbana.

Bilderna visar häckar men samma mått gäller för staket, mur och plank vid bygglovsprövning.



## Skärmtak

Skärmtak är täta tak med en enkel konstruktion. Skärmtaket kan monteras på huset, vara fristående eller förankras med stolpar i marken som kan byggas över uteplatser, entréer eller balkonger. Betong-, tegelpannor eller sedumtak räknas inte som ett tak med enkel konstruktion och är då bygglovspliktigt.

- Det är bygglovsbefriat att anordna totalt 15 kvadratmeter skärmtak på sin tomt.
- Vid skyddad uteplats för en- och tvåbostadshus får plank/mur byggas samman med skärmtaket. Övriga skärmtak ska visuellt upplevas som endast ett tak utan väggar.
- Skärmtaken ska placeras 4,5 meter från tomtgränsen.

Om grannen godkänner en placering närmare 4,5 meter krävs inget bygglov. Grannens godkännande av både utformning och placering ska vara skriftligt och vara för-sett med datum.

Det är alltid bygglovspliktigt att bygga närmare 4,5 meter till gata, allmän plats eller park/naturmark.

Fler eller skärmtak över 15 kvadratmeter kräver bygglov.

## Pergola

Pergola eller paviljong är en lätt konstruktion utan tätt tak. En pergola uppförs ofta av fristående stöd med överliggare däremellan eller uppförs med nedtagbart segel eller duk kräver inte bygglov. Kan monteras på huset eller vara fristående.

Pergola med tätt tak räknas som skärmtak och kan kräva bygglov.

